



יום ראשון 17 אוגוסט 2014

**צוות ש"פ בגולן : סיכום ישיבות מיום 3/9/2014, 18/9/2014**

השתתפו :: שרון לוי-רט"ג, אפי נעים-קק"ל, מיכה ואן ראלטה, קובי גביש – מועצה אזורית גולן.

**במפגשים נדונו הנושאים הבאים:**

1. סיכומי המפגשים, מהווים הסכמה של כולם לתוכנם **והמלצה למנהלת** שטחים פתוחים לכשזו תקום. במידה וקיים הרהור או ערעור כלשהו לאחר הוצאת סיכום המפגש, הדיון בו יתקיים במפגשי צוות שטחים פתוחים או לחילופין, במנהלת שטחים פתוחים.
2. הרחבת נחלות חקלאיות בנטור – נציגי הישוב, ביקשו להציג בפני הצוות את השגותיהם לגבי החלטת הצוות שהתקבלה בנושא בישיבה האחרונה.
3. הרחבת נחלות חקלאיות באורטל – הישוב מבקש להגדיל את הנחלות החקלאיות בשטח שהוגדר כאחו גולני בתוכנית אב לשטחים פתוחים בגולן. (פוליון 97 בנספח א). לטענת נבות - מרכז משק אורטל – השטח צריך להיכלל בתוכנית להגדלת הנחלות החקלאיות של אורטל בשל הסיבות הבאות: א. השטח הובטח בעבר לישוב. ב. השטח מהווה רצף בין פוליון א שבנספח ב, לבין השטחים החקלאיים של אורטל מדרום ומצפון. ג. שאר השטחים שהתפנו בדלווה לא ראויים לעיבוד בשל בעיות ניקוז. בדיון הועלו ההשגות הבאות:
  - א. שטח שאותר כאחו גולני, צריך להישאר כאחו גולני לפיחות במהלך השנה הקרובה. לא נכון לפעול בשלב זה בניגוד להחלטות של תוכנית אב לשטחים פתוחים בגולן.
  - ב. השטח הנדון היה בדילמה על שולחן המתכנן. צוות עבודה של תוכנית אב לשטחים פתוחים קיבל את המלצת המתכנן, לסימון השטח כאחו גולני.
  - ג. תוכנית אב לשטחים פתוחים בגולן, היא תוכנית דינמית. שינויים יהיו חלק מהתוכנית. המנהלת תצטרך לבחון האם השינויים פוגעים באופן מהותי בשיקולים המרכזיים של התוכנית: שמירה על הטבע הגולני, תוך המשך פיתוח בגולן.
  - ד. ההיקף הכולל של השטח החקלאי שיאותר במסגרת הרחבת הנחלות לא יגדל, גם אם תתקבל החלטה לשנות ייעוד של שטח מסוים מאחו גולני לשטח חקלאי.
  - ה. שמירה על רצף באיתור שטחים להגדלת נחלות חקלאיות, עשויה להקל על העיבוד החקלאי בהמשך.

ו. הצוות לא קיבל איזו שהיא אסמכתא על החלטה קודמת שניתנה לקיבוץ אורטל בנדון.

4. סקר צומח של דידי קפלן. פוליון 50/א – אזור צורימן. מדובר באזור ייחודי מבחינת שרידי המבנים שבו ובתי הגידול. פוליון 27/א – 78% משטח הפוליון מהווים בתה עשבונית ומסיל יבש. בפרק הדיון והמסקנות של הסקר מציין דידי: "מרבית השטח בשני הפוליונים מורכב מ**בתות עשבוניות** אופייניות לגולן, חלקן בתות יובשניות ורובן עם שקעים לחים, או מסילים.....
- מבחינת ייעודי השטח, חשיבות השימור של ה**בריכות העונתיות ושל האפרים הלחים** (הדגשה שלי) רבה ביותר ויש למנוע בהם פיתוח כלשהו ולווסת את הרעייה בחלקם. בתי גידול אלו מהווים מעט יותר מרבע מהשטח ומפוצלים ל 41 יחידות קטנות או זעירות, המחייבות הגנה קפדנית, בכלל זה שטח חייץ *buffer zone* ברוחב של כ 10 מטר ללא פיתוח עצים אינטנסיבי, למעט שבילי מטיילים.
- בשטחי הבתה העשבונית היובשנית חשוב לשמר שטחים נרחבים. זהו גם כן בית גידול אופייני לגולן, עתיר מינים, שכמעט אין לו אח ורע ממערב לירדן".
5. בקשת גמלא להגדלת נחלות חקלאיות. נספח ד. הישוב מבקש להגדיל את הנחלות החקלאיות באזור המיועד לפיתוח חקלאי. לטענת שרון השטח מיועד מזה שנתיים להיכלל בבקשת הרשות להכרזה על שמורת טבע באזור הבטחה. למיטב זכרוני הנושא לא עלה במפגשי התכנון השונים של הצוות המתכנן או צוות עבודה בעבר.

#### הוחלט:

1. סיכומי הישיבות יועברו לאישור חברי הצוות לפני הפצתם.
2. נטור – לאחר קבלת חוות דעתו של יהל פורת בנדון, נקים דיון נוסף לקבלת החלטה בנדון.
3. אורטל - א. מיכה יבדוק את איכות השטחים החקלאיים בפוליונים ב ו ג שבנספח ב. ב. שרון יתאם פגישה של הצוות עם דותן מהרט"ג לבחינת האפשרות של שילוב בין שטחים חקלאיים לבין פרוזדור אקולוגי בפוליון 97 שבנספח א. במידה ותתקבל החלטה חיובית, קיבוץ אורטל יתחייב לממשק חקלאי שיאפשר את קיומו של פרוזדור אקולוגי בפוליון.
4. לגבי פוליון 50/א – הצוות ממליץ לשנות את ייעודו מאזור מוטה פיתוח חקלאי לאזור מוטה שימור טבע, נוף ומורשת. פוליון 27/א - הצוות מכיר בחשיבות האפרים הלחים והבריכות העונתיות שבפוליון 27/א. הצוות ממליץ על מתן אפשרות לחיפוש שטחים לעיבוד חקלאי בחלקו הצפון מזרחי של הפוליון ("פיתוח חקלאי?!" בנספח ג). גם כאן ממליץ הצוות על קביעת ממשק לעיבודים חקלאיים שידע לשלב בין פיתוח חקלאי לבין שמירה על העושר הבוטני והזואולוגי באזור.
6. הגדלת נחלות בגמלא - שרון יבדוק עם המתכנן מהו המצב הסטטוטורי של תהליך ההכרזה. מיכה יבדוק במקביל אפשרויות אחרות להגדלת/הרחבת נחלות חקלאיות לישוב גמלא. שרון ומיכה יגיעו עם תוצאות הברור לשיבה הבאה של צוות שטחים פתוחים.

5. הואיל ונושאי הדין רבים, יקבעו בהמשך ישיבות בתדירות של אחת לשבועיים, כל ישיבה תימשך שעה וחצי. במידה ולא יימצאו נושאים לדין תבוטל הישיבה יומיים לפני.

קובי גביש

יחידה לשטחים פתוחים

מועצה אזורית גולן

העתקים :

צוות שטחים פתוחים

אלי מלכה - ראש המועצה האזורית גולן

סגן ראש המועצה האזורית גולן - אורי קלנר

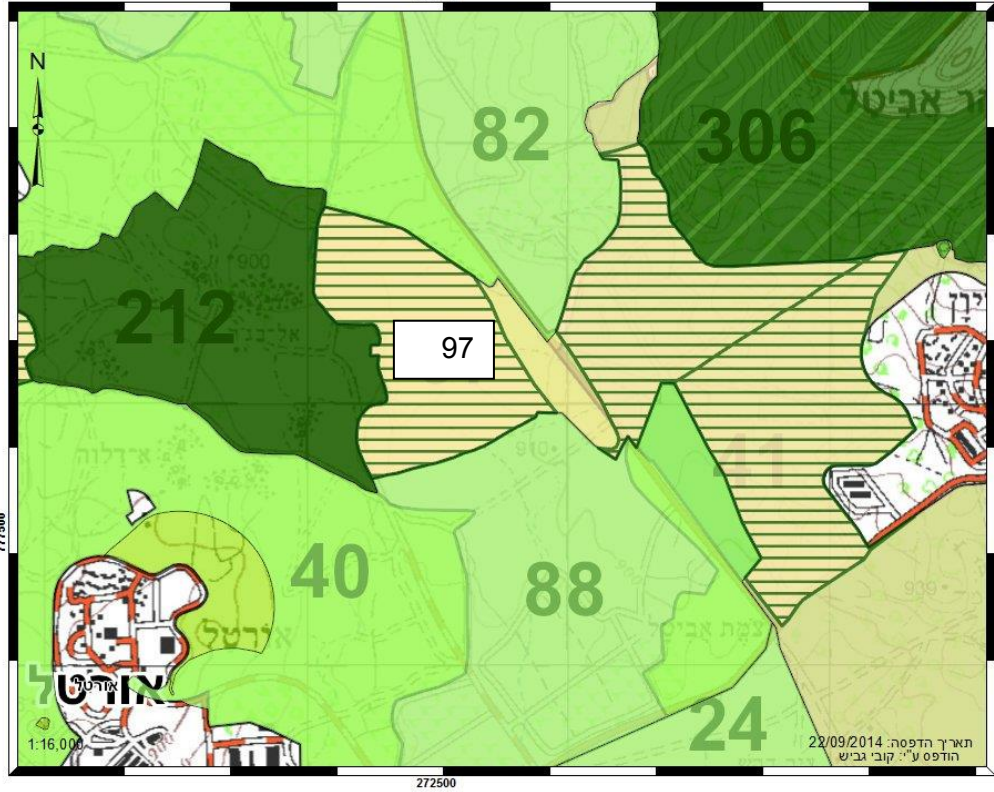
גיא – מנהל מחוז צפון רט"ג,

יפתח הרחול – מנהל מרחב צפון קק"ל

צוות עבודה – תוכנית אב לשטחים פתוחים בגולן

נספח א – אורטל הרחבת נחלות חקלאיות בדלווה

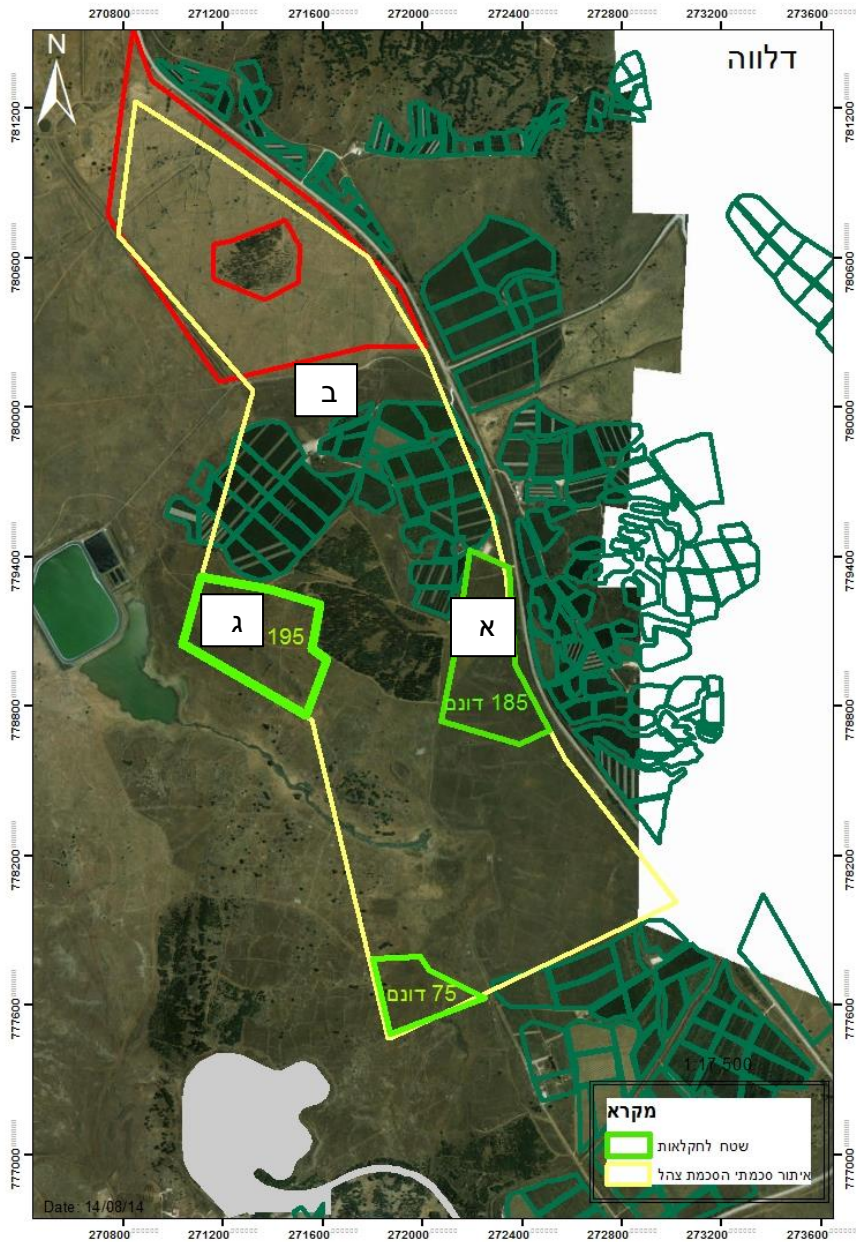
בקשה להגדלת נחלות חקלאיות באורטל



	שטח אחו גולני
	אזור מוטת פיתוח חקלאי
	אזור מוטת ערכי טבע נופ ומרשת
	אזור משולב
	ישובים
	שמורת טבע או גן לאומי מוכרז / מאושר / מופקד
	שמורת טבע / גן לאומי מוצע - דיוק גבולות לתמ"א 35 ותמ"מ 3/2
	גבוה 5.0 - 4.51 א-
	גבוה 4.5 - 3.81 ב
	גבוה 3.8 - 3.11 ג
	גבוה 3.1 - 2.41 ד
	גבוה 2.4 - 1.71 ה
	גבוה 1.7 - 1.0 ו-
	גבול התכנית
	ישובים

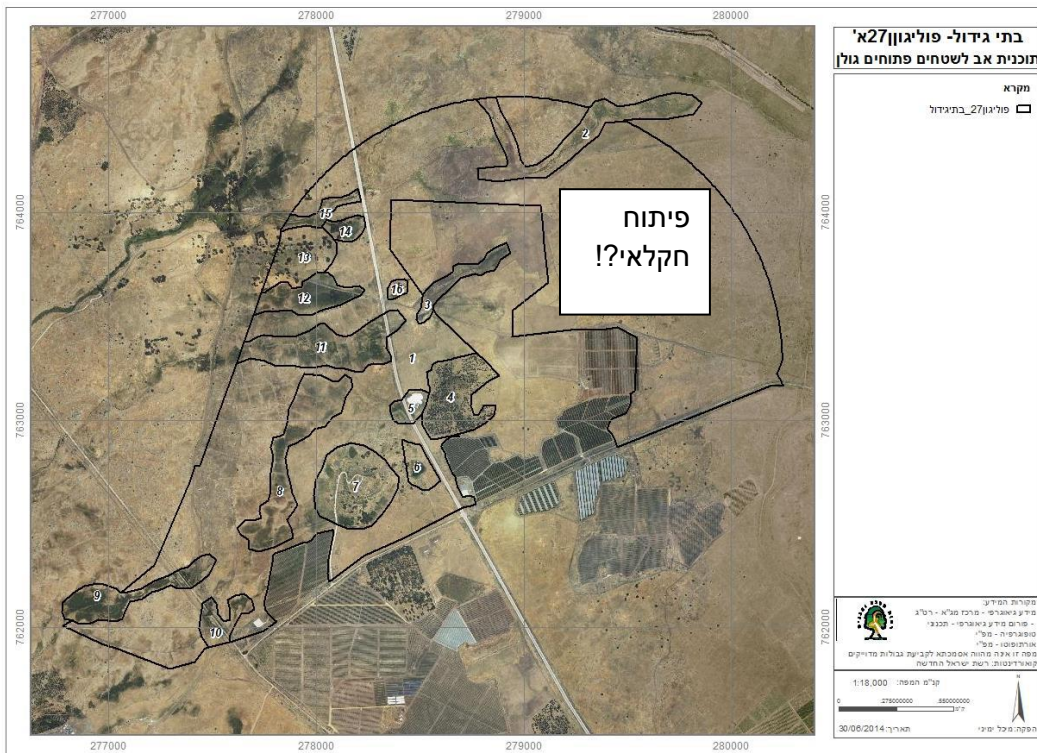
תאריך הדפסה: 22/09/2014  
הודפס ע"י קובי גביש

נספח ב – איתורים להגדלת נחלות חקלאיות באורטל





**פוליגון א/27**



**פוליגון א/50**



## פוליגונים א/27 ו א/50

### פוליגונים א/27 ו א/50 - סקר צומח דידי קפלן

