

## צוות ש"פ בגולן - סיכום ישיבה 24/10/2018

### השתתפו:

צוות שטחים פתוחים : יגאל מויאל - קק"ל. גיל סופר, קובי גביש – מועצה אזורית גולן. שרון לוי – רטי"ג. אורן זינגבאום – ראשות העתיקות. דרור פבזנר – המשרד להגנת הסביבה. שי זרביב – אגודת מרעה, בוקרים בגולן.

מוזמנים : אסף שדה – מרכז משק, רמות. יוסי שיפריס, מרינה קבלרצ'יק – י. שיפריס מהנדסים יועצים תכנון מערכות מים וביוב. חוסין עיד

### נושאים:

- תחנת ניטור בניאס. (מרינה קבלרצ'יק, י. שיפריס מהנדסים יועצים)
- ע'ג'אר – דרך בטחונות חקלאית. (חוסין עיד)
- מקורות - קו מחבר ברמות, החלפה. (מזכירה מטי כהן)
- הרחבת נחלות:  
מעלה גמלא

### דיון:

#### תחנת ניטור בניאס.

ייעוד התחנה – איתור זיהומי מים בזמן אמת.

אופן הבדיקה – דיגום רציף שנעשה באופן אוטומטי.

מה בודקים? - ph, עכירות, חימצון, חיזור.

מדובר במבנה יביל בגודל 3X4 מ'. המבנה מחופה אבנים מבחוץ. בתוך המבנה משאבה לשאיבת מים מהנחל בהספק של כ 1500 ליטר/שעה. קוטר המינור 2".

המים חוזרים לנחל לאחר הבדיקה.

עד היום הוקמו 8 תחנות דומות בגשר אריק, נחל יהודיה, נחל דן ועוד.

היתר הבניה קשור לתחנה בלבד.

מי גולן לא הסכימו לשילוב התחנה בתחום הגידור של המבנה הקיים בשטח. (שטח כחול בנספח 1).

סמוך לנחל משושים, קיימת תחנת ניטור, בתוך מתחם תחנת שאיבה של מי גולן. (נספח 1א).

סיכום דיון:

א. הצוות מבקש לבדוק שוב את האפשרות להצבת המבנה בתוך האזור המגודר של מי גולן.

ב. במידה והצבת המבנה בתוך המתחם של מי גולן לא אפשרית, הצוות מאשר את הצבת המבנה במקום המתוכנן, תוך הקפדה על הימנעות מתאורה במקום.

בהמשך לשיחות טלפון, ולסיור שנערך במקום ב 18/11/2018 בנוכחות נציג מי גולן ונציג מקורות, החלטת הצוות:

יש לבחון שוב את האפשרות לשלב את תחנת הניטור בתוך מתחם מי גולן הצמוד לבניאס.

#### ע'ג'אר – דרך בטחונית חקלאית (נספח 2).

הבקשה: הוספת אספלט על דרך קיימת.

רוחב הדרך הקיימת כ 10-12 מ'.

רוחב האספלט כ 4 מ'.

כיום קיימת יציאה אחת מהכפר אל השטחים שמדרום.

בדון הועלו הנקודות הבאות:

1. לגבי אישור משרד הבטחון – כרגע ניתן ע"י רס"ן גאסן פארס קצין הגמ"ר 769. יש לבדוק האם לא נדרשת התייחסותו של רמ"ד תשתיות מחוז צפון לנושא.
2. אם הדרך אמורה לשרת את חקלאי האזור – יש לקצר את התוואי כך שיגיע לשטחים החקלאיים בלבד.

החלטה:

הצוות מאשר את סלילת הדרך מגדר הישוב ועד לשטחי החקלאות הדרומיים של הישוב.

#### מקורות - קו מחבר ברמות. (נספח 3).

מדובר בחידוש תוואי קיים.

התוואי שונה בחלקו הצפוני כך שלא יעבור בתוך ההרחבה הקיימת. הבקשה להגדלת קוטר הקו קשורה בהעלאת כמויות הספיקה ובצורך לחדשו.

חלקו הצפוני של הקו המתוכנן חוצה אזור מיוער.

החלטה:

הצוות מאשר את שינוי התוואי והחלפת הקו תוך התייחסות לדרישות הבאות:

1. יש לתאם את העבודות עם הבוקר במקום.
2. יש לתאם את העבודות עם קק"ל.
3. ביצוע העבודות מחייב שיקום נופי של האזור. יש להקפיד על שיקום השטח כך שמיקום התוואי לא יהווה גורם משיכה לגייפאים או בעלי רכבים אחרים ה"מתפרצים" לאזור.

מעלה גמלא - הרחבת נחלות (נספח 4).

כל השטחים בתחום "אזור מוטה פיתוח חקלאי".

**שטח א** – משפע 158 דונם.

החלטה :

יש לבצע סקר ארכיאולוגי וסקר עצים.

יש להצמיד את השטחים המבוקשים לשטחי החקלאות הקיימים באזור.

תיאום עם הבוקר – בהתאם לדיווח של גיל החוזה בשטח שייך לחדד. התיאום יתבצע באחריות איאד.

**שטח ב** – 134 דונם

השטח מהווה מעבר בין שני תאים של שטחי מרעה.

החלטה :

הישוב יפעל לתיאום עם הבוקר בשטח – הופמן. ההחלטה תועבר בכתב אל גיל.

**שטח ג** – 141 דונם

בקשה להקמת לולים.

הבקשה באזור מוטה פיתוח חקלאי.

החלטה :

הצוות מאשר את הקמת הלולים בתנאים הבאים :

בהקמת הלולים יש להתייחס לנוף הקיים ולשיקום הנופי הנדרש כדי להפחית למינימום את הפגיעה הנופית כתוצאה מהקמת הלולים.

נושאים נוספים :

1. זימון מפגש להרחבת ההבנות של הצוות בתחום הקשור לשיקום נופי.

סיכום : קובי

העתקים :

מנהלת שטחים פתוחים

נספח 1 - תחנת ניטור בניאס

תחנת ניטור בניאס

סה"כ שטח דרוש: 37.80 מ"ר  
 סה"כ שטח מגודר: 37.80 מ"ר  
 סה"כ שטח סבונה: 14.19 מ"ר





אזור מתוכנן לתחנת ניטור?

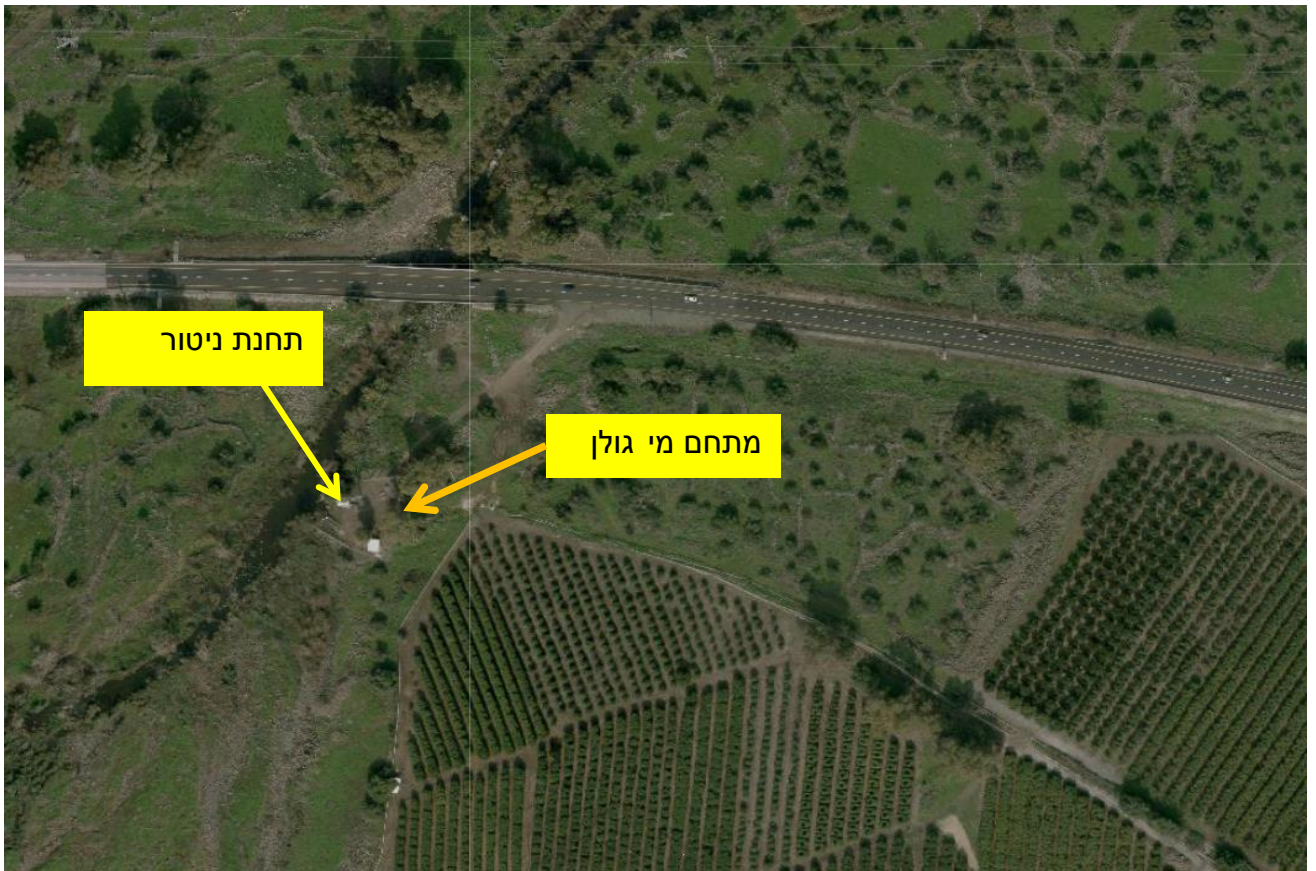


שטח מדרום וממערב למי גולן

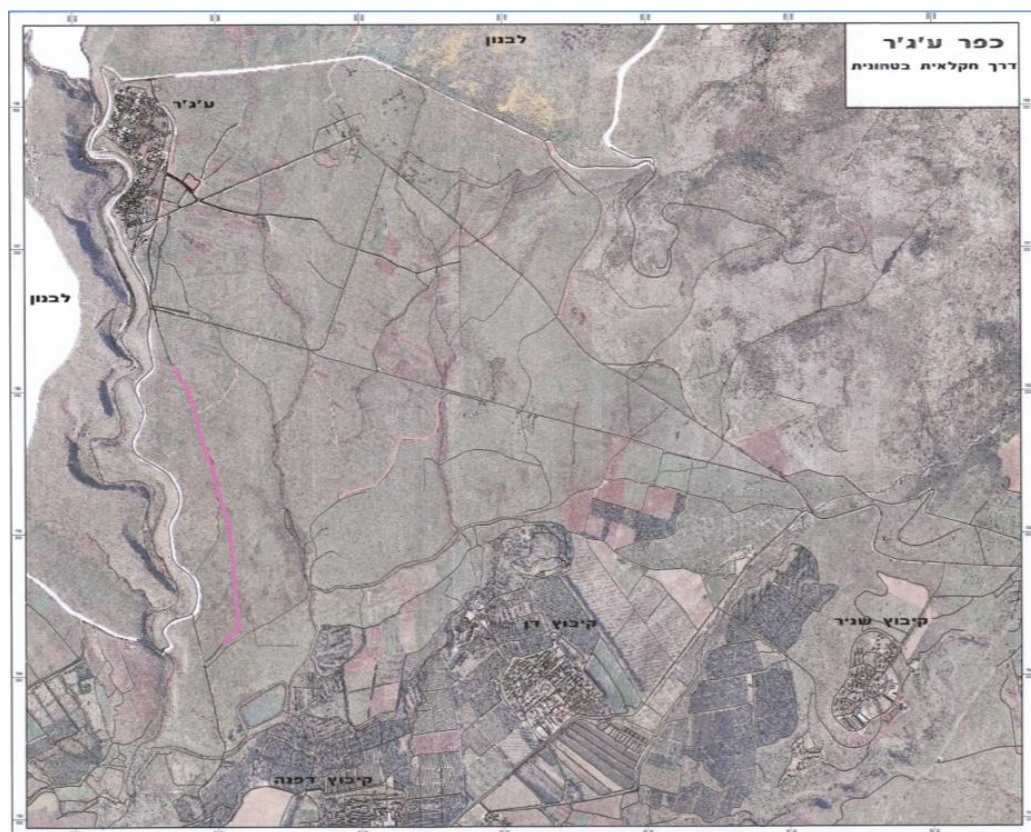
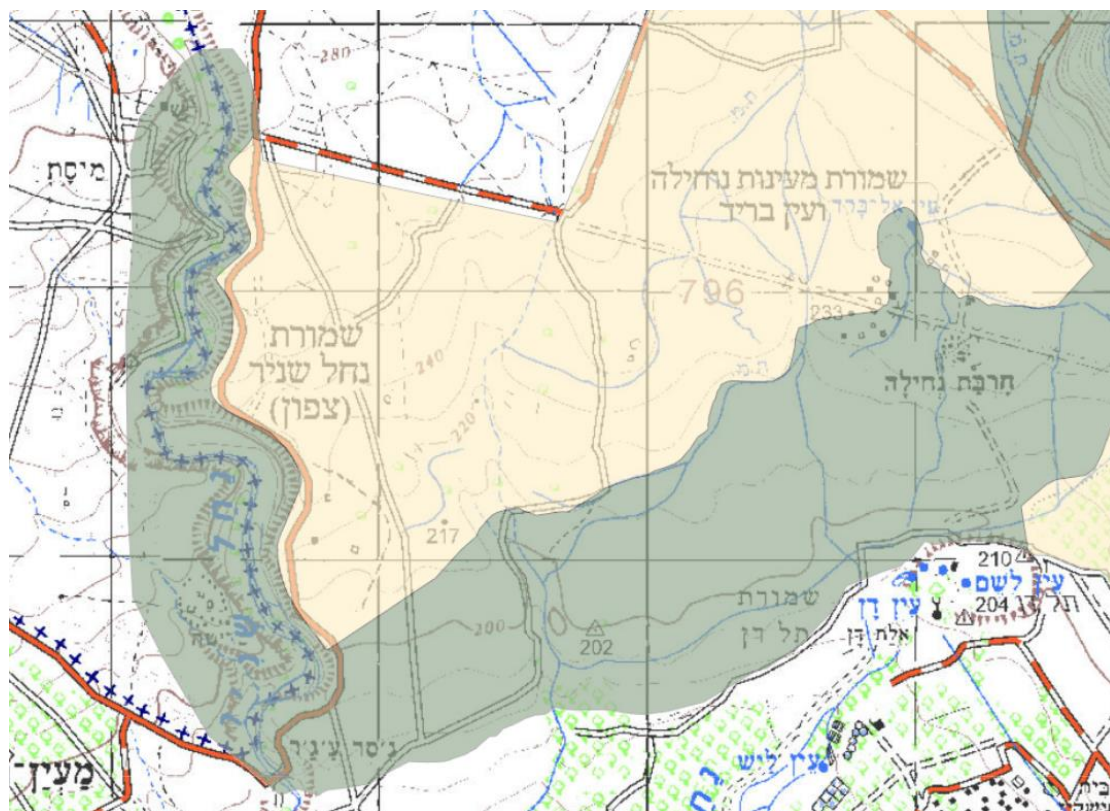


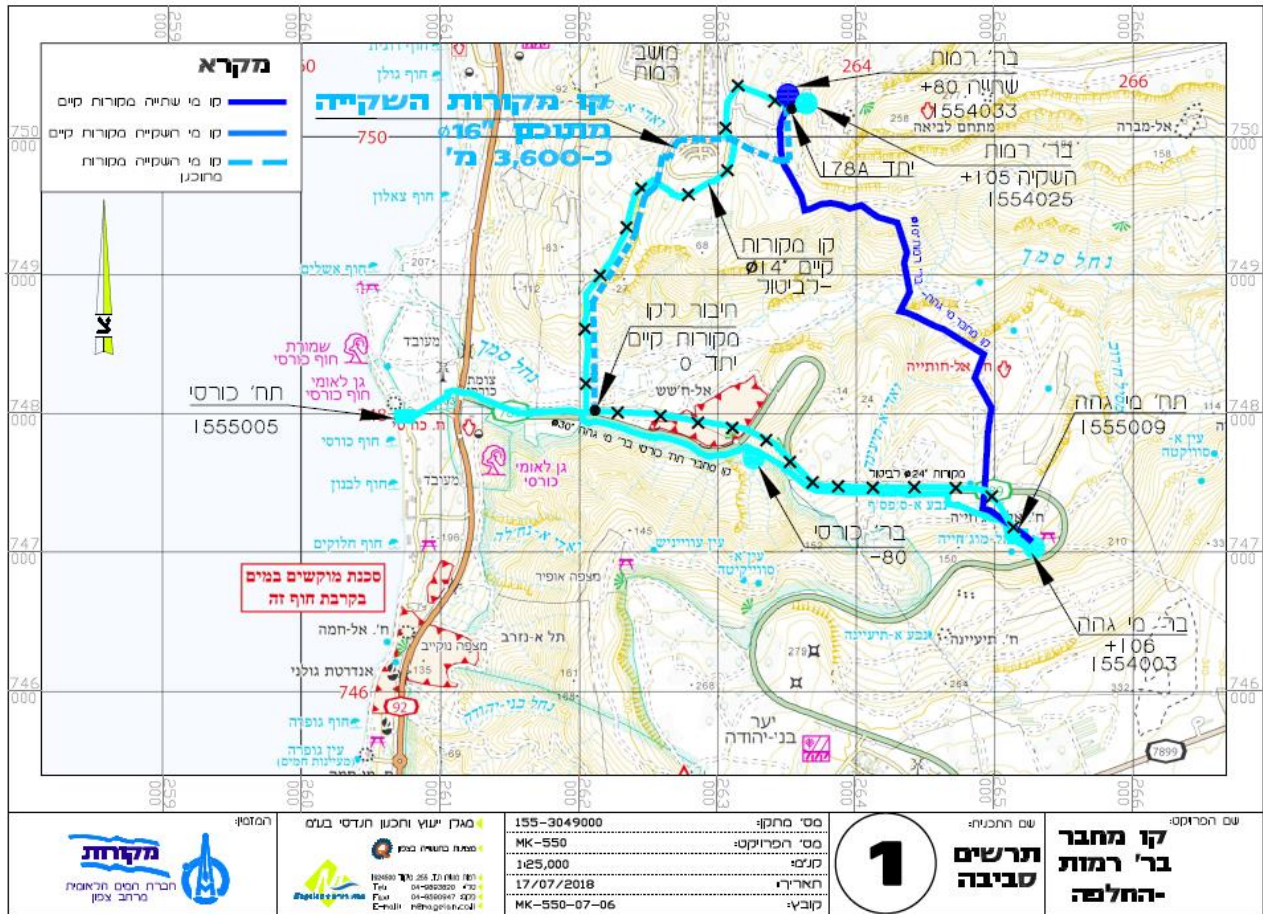


**נספח 1א – תחנת ניטור בתוך מתחם שאיבה של מי גולן בצמוד לבריכת המשושים**











נספח 4 – מעלה גמלא הרחבת נחלות



**איתורי  
מעלה גמלא  
מפה לאישור**



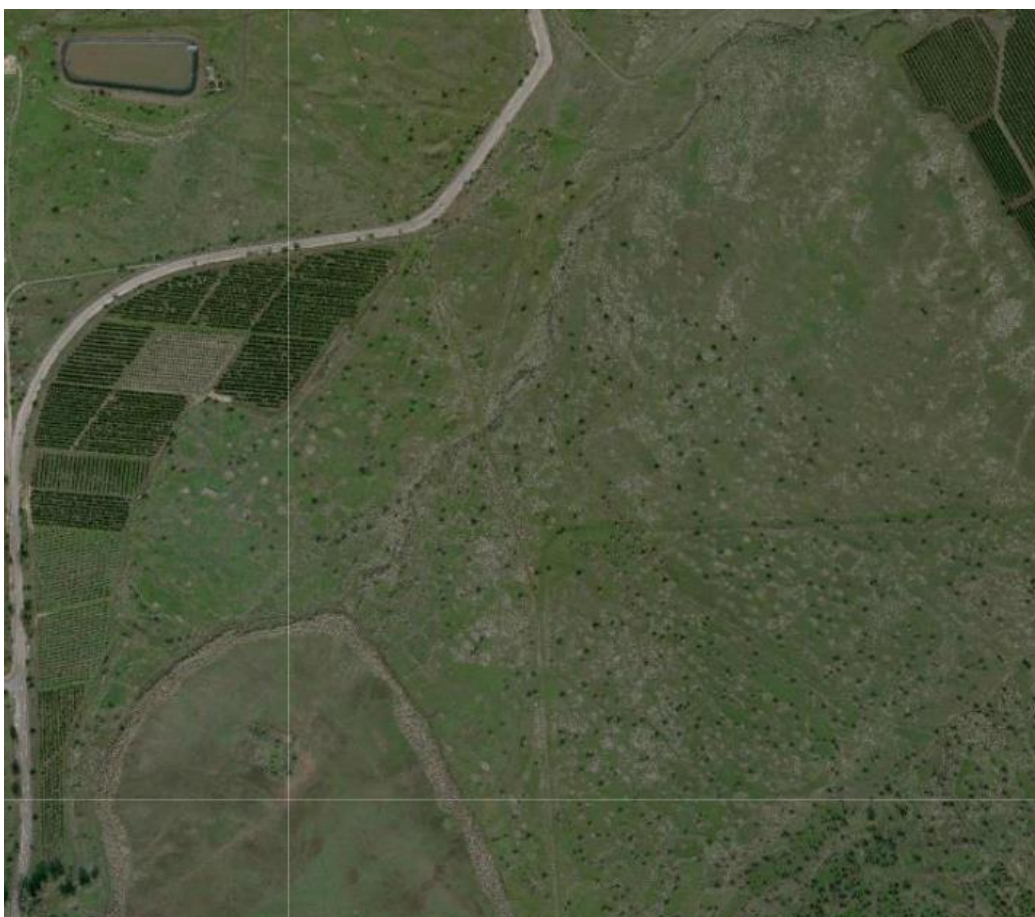
Date: 12/09/2018



מקור הנתונים:  
אורתופוטו 2016 -  
אופק צילומי אזור  
תאריך הפקת מפה:  
12/09/2018

מקרא	
	מסגרת מעלה גמלא
	איתורים
	קו כחול
	שטח אזור גולן
	אזור מסומן כיתות חקלא
	אזור מסומן ע"כ כבע עין מורשת
	אזור משולב
	ישובים

גמלא – שטח א – 158 דונם



גמלא – שטח ב – 134 דונם





# גמלא – שטח ג – 141 דונם

