

יום חמישי 03 מאי 2018 י"ח אייר תשע"ח

## **צוות ש"פ בגולן - סיכום ישיבה 20/3/2018**

### **השתתפו:**

צוות שטחים פתוחים : אפי נעים - קק"ל. דרור פבזנר – משרד להגנת הסביבה. גיל סופר, קובי גביש – מועצה אזורית גולן. שי זרביב – מרכז אגודת מרעה. שרון לוי – רט"ג.

מוזמנים : אילן קרן – מרכז גישור גולן. תום חזן – בוקר. משה רוטר – פרויקטור. פאהד אבו סלח – אדריכל. אינגה טיוטיקוב - מתכנתת.

### **נושאים:**

- קווי מקורות – אספקת מים לקדמת צבי ומחנות צה"ל, קטע דרומי.
- לגיטימציה לסככה לטיפול בבקר - מסילתי. מספר תיק 2-5002381067.
- הרחבת נחלות חקלאיות :
  - ✓ נטור
  - ✓ קדמת צבי
  - ✓ מעלה גמלא – מערבית למחצבה
  - ✓ מיצר – מזרחית לאליעד G32
  - ✓ מיצר – דבוסייה G30
  - ✓ אלרום – צומת השריון
  - ✓ אניעם - תל פארס G19
- נושאים נוספים לדיון :
  - ✓ נוהל קבלת החלטה לגבי תיאום עם בוקרים שאינם תושבי הגולן.

### קווי מקורות – אספקת מים לקדמת צבי ומחנות צה"ל, קטע דרומי (נספח 1).

כל הקווים המתוכננים, טמונים. קווים ארוכים בקוטר " 10 , קווים קצרים בקוטר " 6.  
הקווים בצמוד לנתיבי כביש קיימים.  
הקווים מתוכננים למחנות הצבא במקום מעליקה דרך חומה ועד לצנובר, ולקדמת צבי.  
מתחם העבודה מתוכנן לאזור תחנת מעבר צנובר.  
החלטה :

הצוות ממליץ לאשר את הקמת התשתיות.

הצוות מבקש לתאם את הקמת מתחם העבודה עם הבוקר המקומי.

**מסילתי - לגיטימציה לסככה לטיפול בבקר (נספח 2)**

הבקשה – לגיטימציה לסככה הקיימת שגודלה 1200 מ"ר ותוספת של 200 מ"ר מתבן. (עדכון בשיחה טלפונית עם פאהד 12/4/2018 – סככה – 1434 מ"ר, מתבן – 250 מ"ר, מחסן – 30 מ"ר).

מדובר במבנה קיים - סככה - ובבקשה להקמת מבנים נוספים: מתבן ומחסן.

מידות הסככה הקיימת אינם תואמות את ההמלצות ב"מדיניות הנחיות וקריטריונים לתכנון מבנים חקלאיים 2013"

<b>הנחיות בינוי ועיצוב</b>		
<b>הצבת המבנה בשטח</b>	העמדת המבנה תיעשה עפ"י צרכים תפעוליים, תוך התחשבות בתנאי השטח על מנת לצמצם פגיעות נופיות וסביבתיות.	
<b>הנחיות בינוי</b>	מתבן	בהתאם לפרוט בכרטיס המבנה ועד 150 מ"ר
	סככת טיפולים	מפולשת 80 מ"ר
	מחסן	20 מ"ר
<b>הנחיות נופיות</b>	המתקנים יותקנו בשטח בצורה שמופעם החזותי יהיה מינימלי.	

**שטחי מבנים חקלאיים (מ"ר) בעלי חיים**

הענף	סוג המבנה הנדרש	יחידת מידה	שטח ליחידה	הערות כלליות
<b>בקר במרעה</b>	סככה מפולשת	מקסימום - מ"ר	80	
בשטח פתוח / בשטחי מרעה	מחסן שירות	מקסימום - מ"ר	20	
בשטח פתוח / בשטחי מרעה	מתבן	מקסימום - מ"ר	150	
בשטח פתוח / בשטחי מרעה	מרכז מזון	מקסימום - מ"ר	200	גודל עדר מינימלי 100 ראש. ללא סכמת גידול.

משה רוטר :

"הועדה המקומית אישרה בתנאים לפני כחצי שנה.

משרד החקלאות אישר את הסככה הקיימת.

התקיימה פגישה ברמ"י. שם התקבלה ברכת הדרך לבקשה להיתר.

בדיון האחרון שהתקיים בממ"י התבקשה חוות דעת של הועדה המחוזית."

בשיחת טלפון עם משה רוטר מה 9/4/2018 הועלו ההערות הבאות :

"הבקשה מתייחסת לגיטימציה עבור המבנה הקיים **בלבד**.

הסככה אמורה לאפשר טיפול בכ 400 אמהות.

הסככה מיועדת לטיפול בוולדות ולהגנה על העדר בחורף.

המבנה יפונה ביום שבו יבטלו את הסכם המרעה".

בדיון הועלו הנקודות הבאות:

אזור הסככה נמצא בסמיכות לחלק הצפוני מזרחי של הישוב מיצר.

(נכון להיום קיים פרוזדור צר המקשר בין שטחי המרעה לבין הסככה).

האם גודל העדר מחייב סככה בגודל המבוקש?

יש לבדוק שוב האם מדובר בסככה המיועדת לטיפול שוטף בעדר או במפטמה.

בהתאם לפסק דין בנדון, כל החלטה שתתקבל תהיה מותנית בהסדרי מרעה ברי תוקף. הסככה תפונה עם ביטול הסדרי המרעה.

החלטה:

סיור של הצוות במקום.

העלאת הנושא לדיון נוסף.

### הרחבת נחלות חקלאיות

#### **נטור. (נספח 3).**

- 42.7 דונם – אין מרעה. מאושר.
- 126 דונם – נדרשת התייחסות של הבוקר. (רמג"ש).
- 75.8 דונם – קיים הסדר עם הבוקר באזור – יהודי נוקד. מאושר.

#### **קדמת צבי. (נספח 4).**

- תל מחפי וצומת מרום גולן

47 דונם – מאושר.

60 דונם – נדרש הסדר עם הבוקר. (מרום גולן).

#### **מעלה גמלא (נספח 5).**

בדיון הועלו סייגים לגבי הגבול הצפוני של ההכשרה. ולגבי השטחים הדרומיים.

לפתרון הקונפליקט הוחלט לקים סיור שטח עם רט"ג, הועדה החקלאית ומרכז משק מעלה גמלא. הסיור התקיים ב 29/3/2018.

התקבלו ההחלטות הבאות:

1. לגבי החלקה הצפונית – הסימון הקיים בשטח מגדיר את היקף החלקות החקלאיות. לאחר פינוי האבנים מהמקום - ובהתאם להתחייבות בכתב של הישוב - תועתק הגדר למיקום התואם את הגבול הצפוני של החלקה (אדום צהוב בנספח 5).
2. לגבי החלקה הדרומית - מאושר.
3. הגבול הצפוני בחלקה הדרומית (אדום צהוב) - נשאר בהתאם לסימון.
4. הגידור בחלקה הדרומית יישאר כפי שהוא כיום. השטח הסגול שמצפון לגבול הצפוני יישאר חלק מאגן הניקוז של יובלי הבטחה וישמש כבאפר למקרי שריפות.

## מיצר. (נספח 6).

### • 32G

במקום פועל כיום עסק המגדל סייחים מגיל 4 חודשים – 3 שנים.

העסק קיים כ 25 השנה.

הסדרת המרעה במקום תקפה ל 2019.

כל סוס דורש בממוצע 25 דונם לשנה. עדר הסוסים מונה 20 ראש נכון להיום.

הזנת העסק למקום אחר בעיתית בשל הצורך לנגישות אל מקום המגורים באליעד.

החלטה:

הצוות ממליץ שלא לאשר את הבקשה בשל פגיעה בפרנסה מרכזית של משפחה אחרת.

### • 30G

בשטח מספר עצים המהווים את אחד ממקורות הזרעים של שקדים ואלוני התבור.

השטח מיועד ליער מאכל על הקרקע הקיימת.

השטח מהווה אזור מרעה של מסילתי.

החלטה: מאושר.

מימדיו המדויקים של השטח יקבעו לאחר סקר עצים שיתבצע במקום.

### • 31G

אזור מוטה שימור טבע נוף ומורשת.

הישוב מיצר מבקש לקבל שטחי חקלאות בהתאם להסכמים לגבי קליטת מתיישבים חדשים. נכון להיום הישוב מתקשה לאתר שטחים עבור תושבים שנקלטו בישוב במהלך השנים האחרונות.

האזור מהווה כיום יער פארק.

האם יער הפארק שבמקום ייפגע במקרה של הכשרת נחלות חקלאיות בחלקו?

החלטה:

יש לקים סיור של הצוות באזור. לסיור יזומן מומחה לצורך הבהרות הנדרשות בהקשר ליער פארק.

## אלרום (נספח 7).

צומת השריון

208 דונם – נדרשת התייחסות הבוקר. (מרום גולן).

550 דונם – נדרשת התייחסות הבוקר. (שעל).

בהסדרים עם הבוקר תיבדק שוב האפשרות להמשך שימוש בשטח למטרות מרעה, עד הכשרתו.

## אניעם (נספח 8).

19G

פוליוון 27א. נדרשת התייחסות הבוקר (קשת)

חלק מהשטח יועד לתמ"א 22. (אפי נעים יעדכן עם יעל מזרחי את הסימון בשטח).

### הערות נוספות –

1. בכל הפוליוונים שבהם נרשם כי "נדרשת התייחסות של הבוקר", החלטת הצוות תהיה חיובית במידה ומרכז הועדה החקלאית, גיל סופר, הגיע להסדר עם הבוקר במקום - במקרים בהם הבוקר תושב הגולן ו/או שייך לאחת מהאגודות החקלאיות.

לגבי המקרים שבהם הבוקר אינו תושב הגולן או איננו שייך לאחת מהאגודות החקלאיות.

- דיון ראשוני בצוות שטחים פתוחים
- המלצת הצוות תועבר לטיפול מתכנן אזורי של המרעה במשרד החקלאות.

2. פיקוח על גבולות ההכשרה. בהתאם לנהלי עבודה שעודכנו עם קק"ל, השטח שאושר מסומן עם תחילת העבודה. ביצוע ההכשרה על בסיס הגבולות שאושרו – **באחריות קק"ל**.

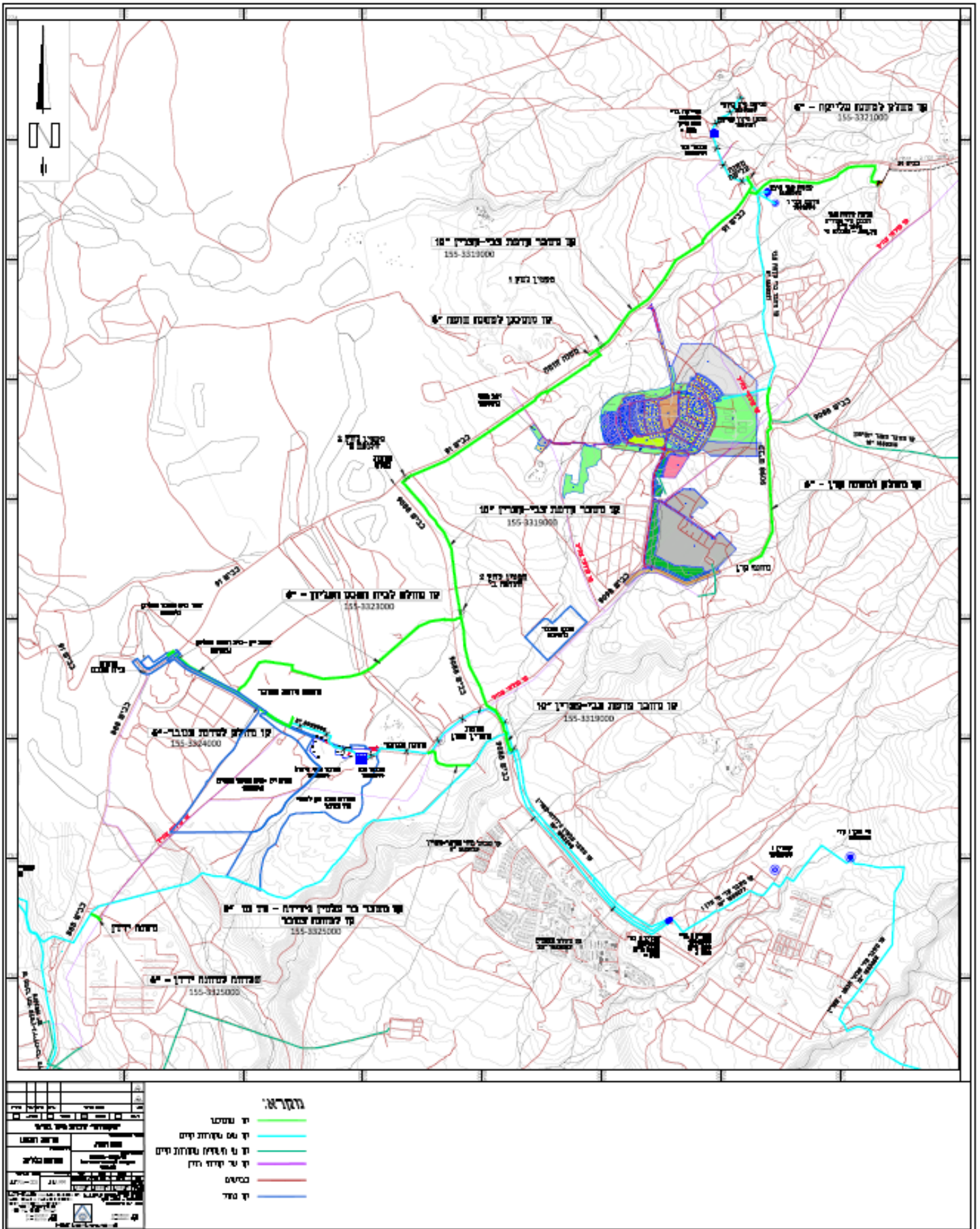
נציג משרד החקלאות יודא האם גבולות ההכשרה תואמים את האישור שניתן בפועל.

סיכום : קובי

העתקים :

מנהלת שטחים פתוחים

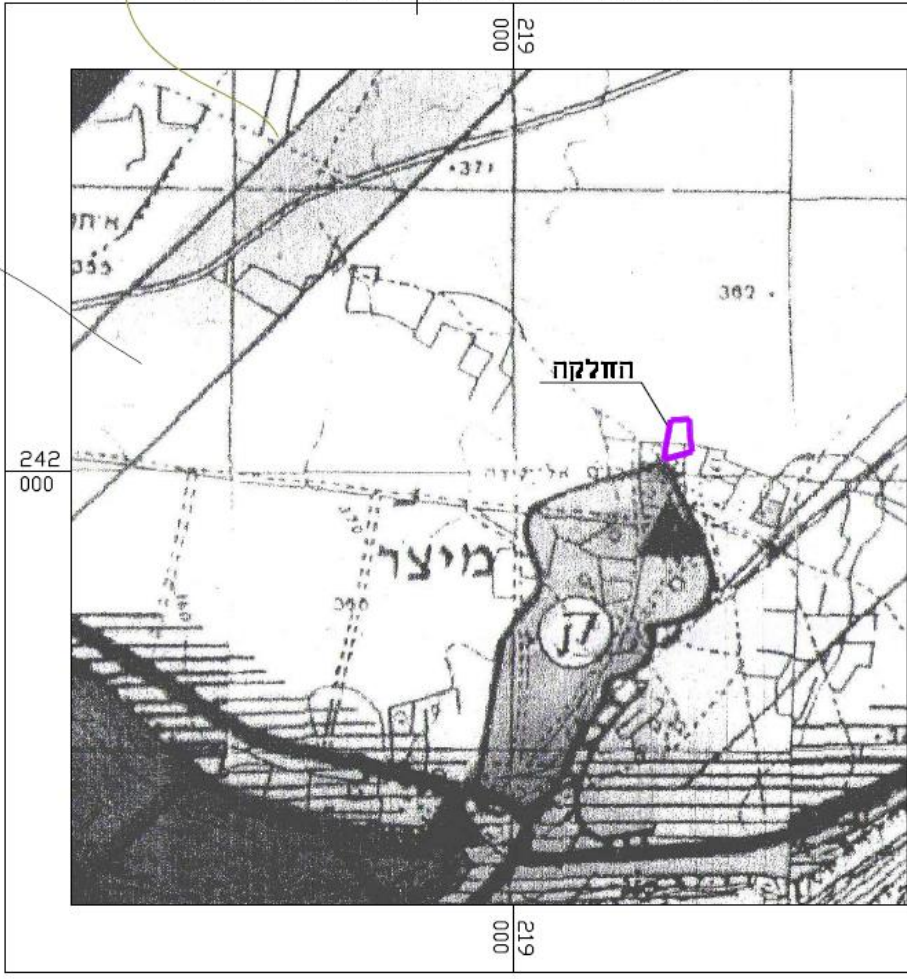
נספח 1 – קווי מקורות רמת הגולן – אספקת מים לקדמת צבי ומחנות צה"ל, קטע דרומי





תרשים סביבה קנ"מ 1:20000, מיצר תמ"מ 2\3

741  
950

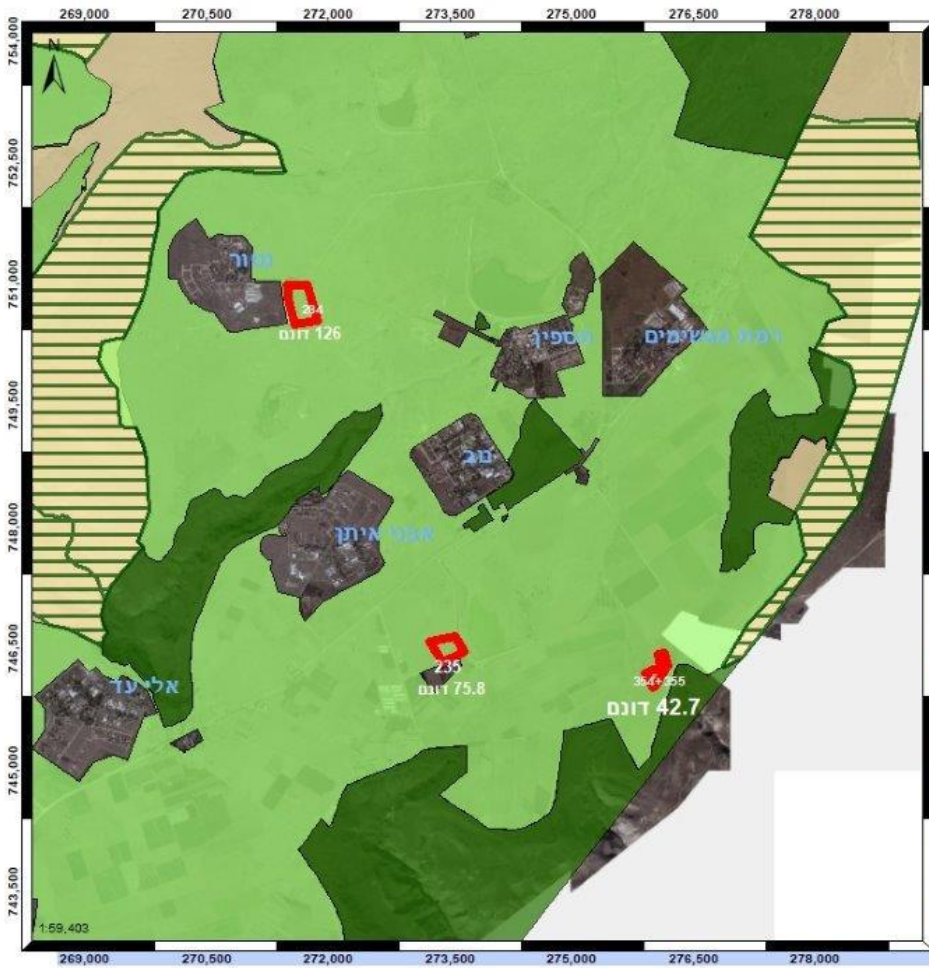


741  
925



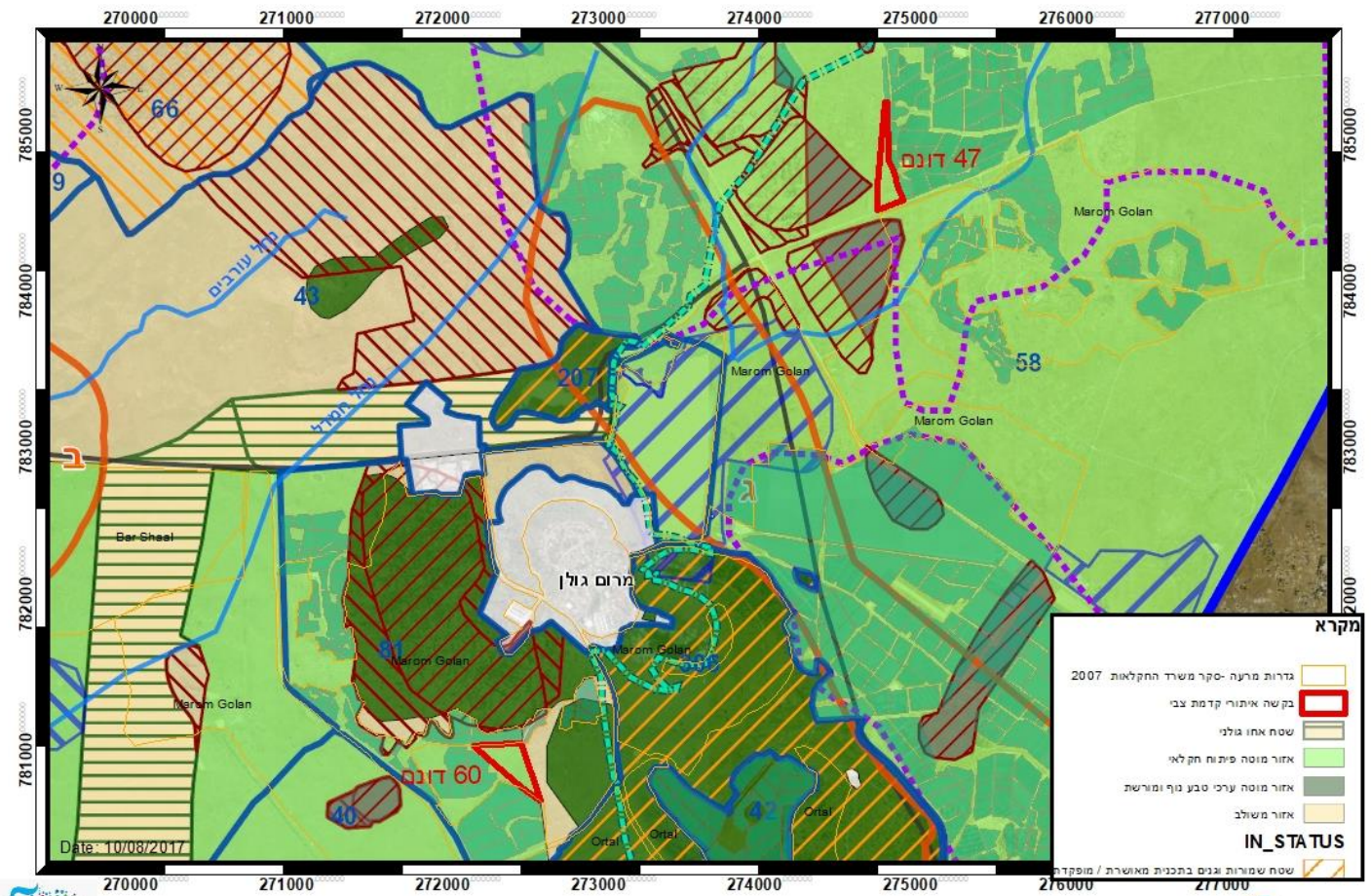


**איתורי נטור מפה לאישור**



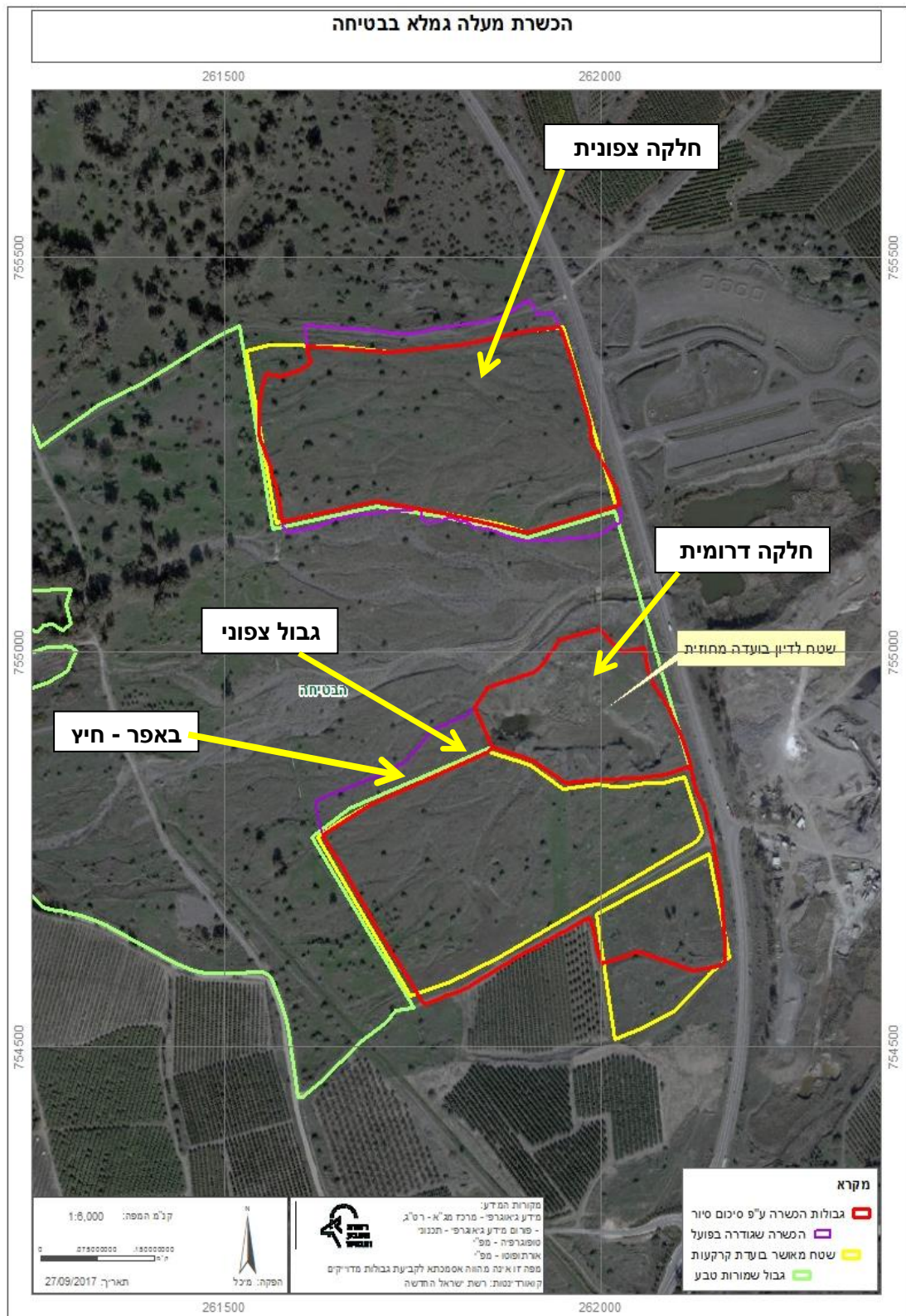
**חתימה:**

מקור הנתונים:  
 אורתופוטו 2016 -  
 אוסק צילומי אוויר  
 תאריך הפקה מפה:  
 29/12/2017



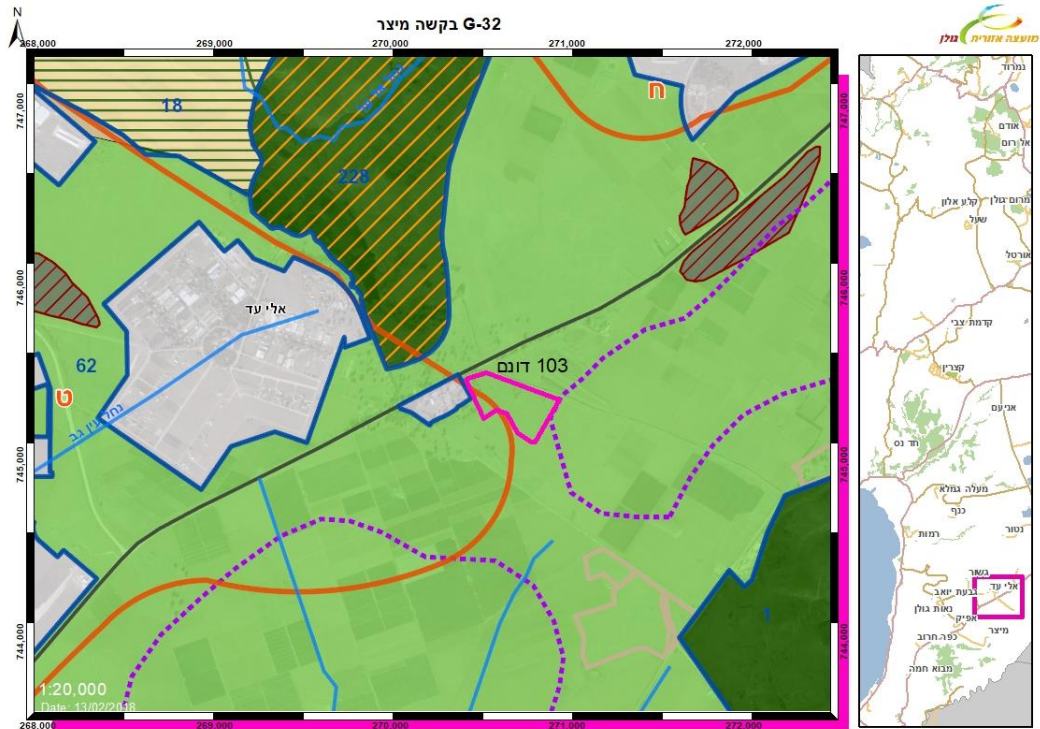
איתורי קדמת צבי



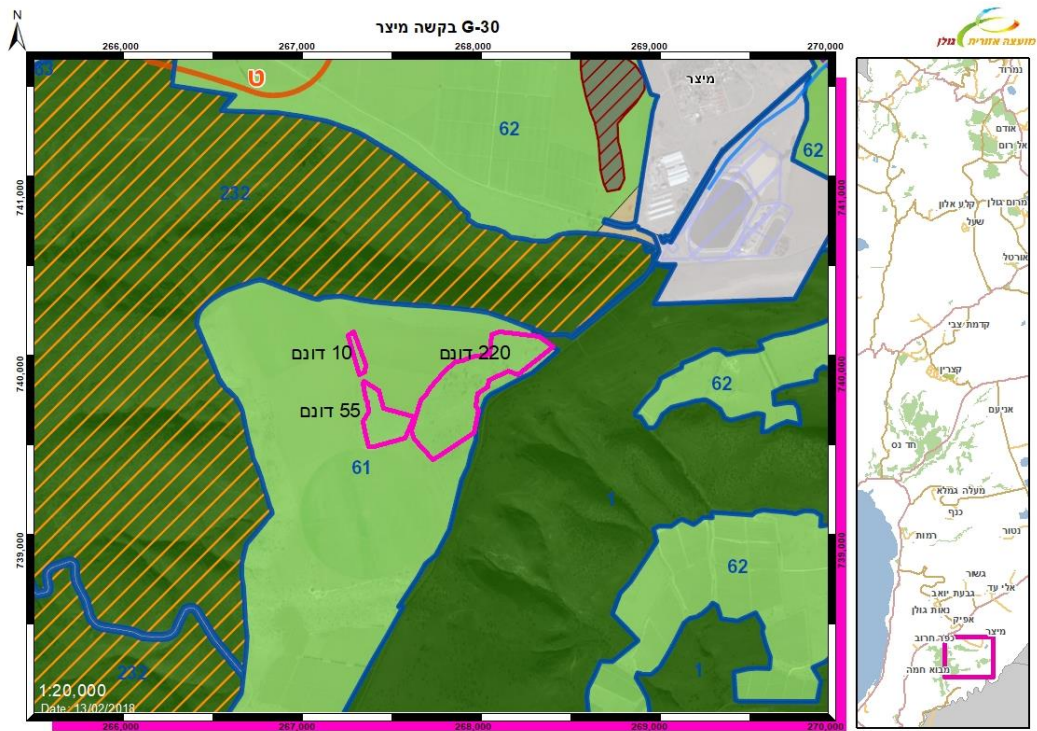


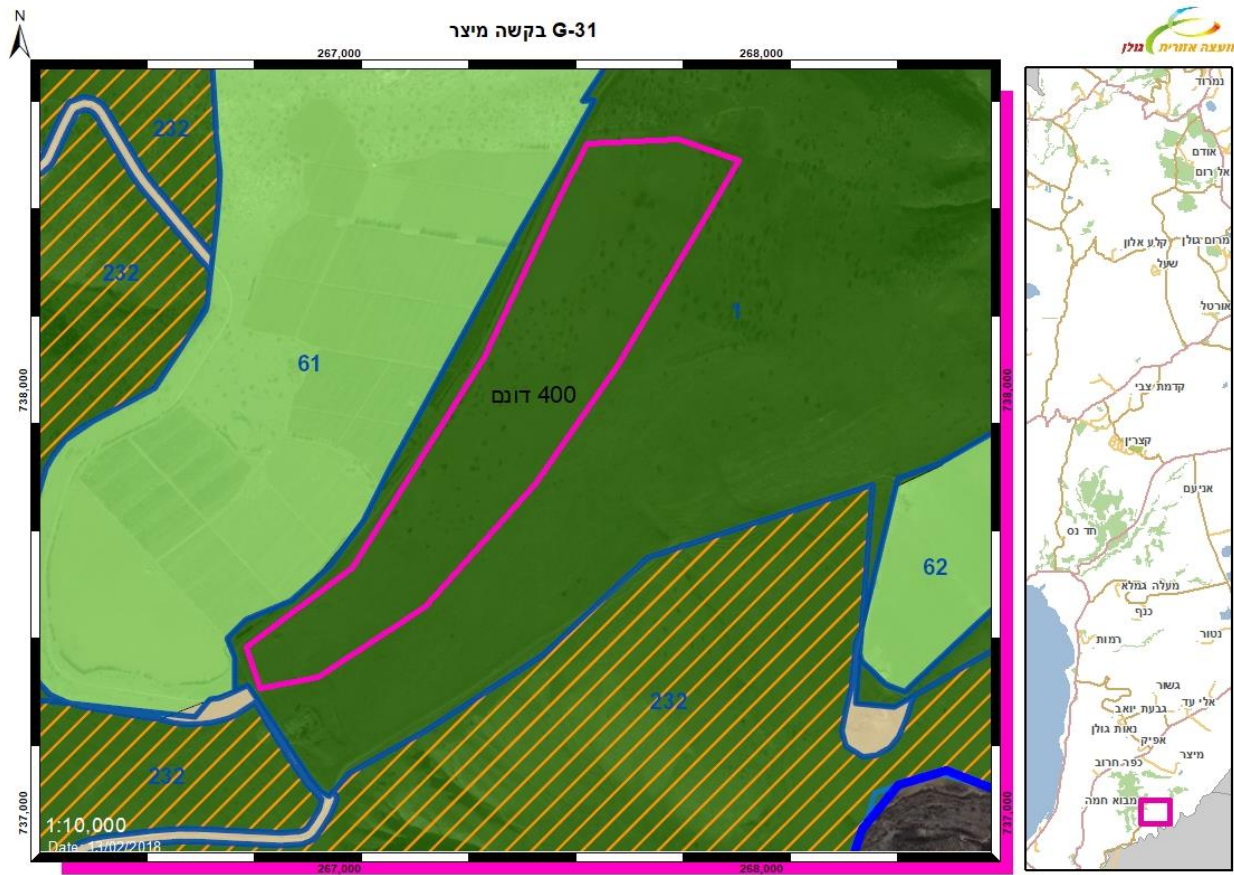
נספח 6 מיצר

מזרחית לאליעד 32G



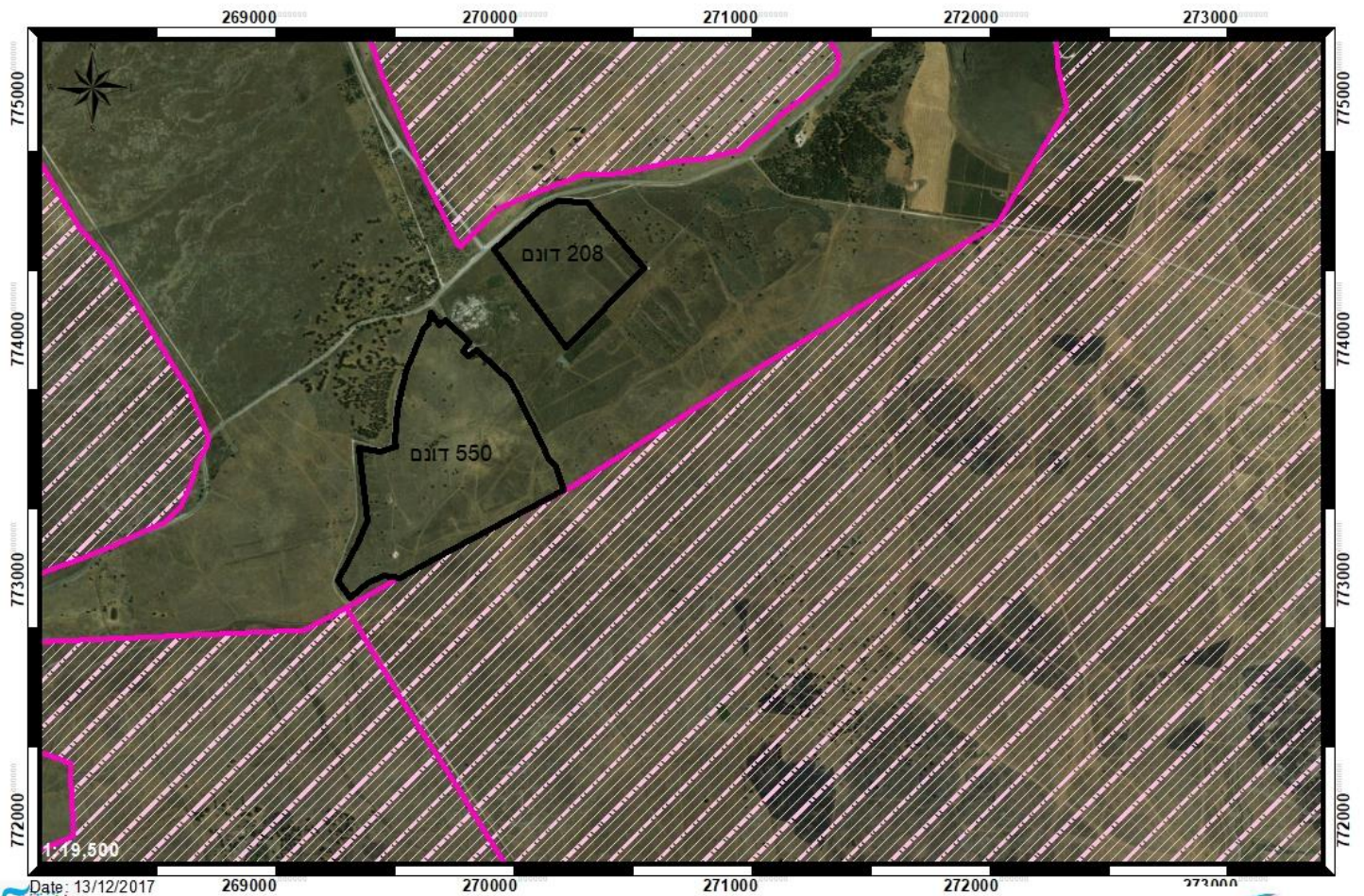
30G





נספח 7 – אלרום

צומת השריון



Date: 13/12/2017

איתורי אל רום



