

צוות ש"פ בגולן - סיכום ישיבה 6/8/2018

השתתפו:

צוות שטחים פתוחים : אפי נעים - קק"ל. גיל סופר, קובי גביש – מועצה אזורית גולן. שרון לוי – רטי"ג. שחף רונן – משרד החקלאות, שי זרביב- אגודת הבוקרים.

מוזמנים : אביהו מיכאלי – מרכז משק מיצר, פאהד אבו סלח – אדריכל, אבו גיבל פארס מגיד-חקלאי. אסף שדה – מרכז משק, רמות.

נושאים:

- לגיטימציה לסככה לטיפול בבקר - מסילתי. מספר תיק 2-5002381067 – קבלת החלטה בהמשך לסיור הצוות במקום.
- מחסן חקלאי – נמרוד.
- לגליזציה לתחנת שאיבה קיימת – מכון חורף
- לגליזציה לתחנת שאיבה קיימת – תחנת אורטל
- ניתוח פוטנציאל שטחים לחקלאות בגולן – גיל סופר.
- הרחבת נחלות:
- מיצר – קבלת החלטה בהמשך לסיור שקים הצוות באזור.

דיון:

לגיטימציה לסככה לטיפול בקר ומיכל תערובת ומוצע מתבן ומחסן חקלאי ומיכל מים (נספח 1)

הדיון נערך בהמשך לסיורים שערך הצוות במקום.

האם ניתן לשלב את המתבן בתוך הסככה?

פאהד אבו סלח: "ע"פ הנחיות משרד החקלאות חל איסור על הצמדת מתבן לסככה בשל חשש משריפות".

השטח כולו בעל פוטנציאל לחקלאות עבור הישוב מיצר.

בכל השטח פרושים שיירי פסולת של רכבים נטושים ועוד. הנושא יועבר לטיפול היחידה הסביבתית.

החלטה:

הצוות מאשר את הבקשה ללגיטימציה ולתוספות המוצעות בהסתייגות הבאה:

במידה ובפועל הסככה משמשת גם לגידול בקר יש להכיל עליה הנחיות של המשרד להגנת הסביבה בנדון, למניעת מפגעים סביבתיים.

מחסן חקלאי – נמרוד (נספח 2)

גודל השטח החקלאי במקום 2.5 דונם. מיקום המחסן בחלק המזרחי של השטח

נכון להיום מגדלים בשטח דובדבן.

שחף: "ע"פ הנחיות משרד החקלאות שטח עיבוד מינימלי המאפשר הקמת מחסן חקלאי במגזר הדרוזי, 24 דונם". השטח מאפשר הקמת מחסן אחד בלבד.

החלטה:

הצוות מאשר הקמת מחסן, בהתאם להנחיות של משרד החקלאות בנדון.

לגליזציה לתחנת שאיבה קיימת – מכון חורף. (נספח 3)
לגליזציה לתחנת שאיבה קיימת – תחנת אורטל. (נספח 4)

התחנות קיימות מזה שנים.

התיאורה בתחנות, מהווה מפגע מבחינת השפעה על תנועת בעלי חיים באזור.

החלטה:

הצוות מאשר את הבקשה ללגליזציה של 2 התחנות הנ"ל.

ניתוח פוטנציאל שטחים לחקלאות בגולן – גיל סופר.

בוצעה סקירה של כלל שטחי המרעה העשויים הוות פוטנציאל לעיבוד חקלאי.

המיפוי בוצע בהתאם לקריטריונים הבאים:

שכבת בסיס – כלל אזורי המרעה.

משכבת הבסיס הורדו האזורים הבאים:

- אזור מוטה ערכי טבע נוף ומורשת
- אזור משולב
- אזור אחו גולני

היקף שטחי המרעה לאחר הורדת השכבות הנ"ל - כ 130000 דונם. (עמודה 4 בנספח 6).

היקף כולל של שטחים הניתנים לגריעה – 34000 דונם.. מתוכם נגרעו כ 12000 דונם. (עמודות 5,6 בנספח 6)

סך פוטנציאל לגריעה לאחר הורדת 12000 דונם, כ 22000 דונם.

לגבי השטח הנ"ל – 22000 דונם - קיימות ההסתייגויות הבאות:

בחלק מהשטח גריעת שטחי מרעה עלולה לפגוע קשות בפרנסת הבוקר: שטח המרעה קטן מלכתחילה, השטח המאוחר חיוני להמשך הרעיה.

גריעת שטחים מבוקר פרטי צריכה להיות בסדר עדיפות משני, לאחר גריעת שטחים ממשק שיתופי.

בחלק משטחי המרעה שיקולים כמו: גובה טופוגרפי, סל גידולים קיים וסל גידולים רצוי, מקור מים, קרבה גיאוגרפית, מונעים את האפשרות להרחבת נחלות בשטחי המרעה המאוחרים.

החלטה:

לקראת המפגש הבא גיל יבצע מיפוי נוסף שיכלול גם שטחים באזור משולב. במקביל נקים ישיבות עם יו"ר אגודת המרעה לבחינת האפשרויות הקיימות על בסיס המיפויים הנ"ל.

בהמשך להחלטת צוות שטחים בנושא מה 20/3/2018

החלטה:

יש לקיים סיור של הצוות באזור. לסיור יזומן מומחה לצורך הבהרות הנדרשות בהקשר ליער פארק.

חברי הצוות קיימו סיור באזור.

הנחלות מבוקשות עבור 30 חברים שכבר הגיעו אל מיצר, 701 חברים המתוכננים להיקלט בישוב במהלך השנים הקרובות.

הנחלות אמורות להיות גורם ייצור מרכזי עבור הנקלטים החדשים במיצר.

בשלב זה מאותרים שטחים בתפוזרת ממבוא חמה בדרום ועד נוב בצפון.

איתור שטחים חקלאיים בסמוך למיצר, יאפשר פעילות חקלאית נוחה יותר עבור המתישבים.

האזור משמש כיום כחלק משטחי המרעה של סבירסקי.

השטח המבוקש מהווה אזור של בתה עשבונית, חשוף, ללא עצים. יעיר פארק מצוי באזור שמצפון ממזרח ומדרום לשטח המבוקש.

החלטה :

הואיל ומדובר בשטח מוטה ערכי טבע נוף ומורשת, יש לבצע סקר כדי לבחון את העובדות הבאות:

1. קיומם של מינים ייחודיים באזור.
 2. השפעת הפעילות החקלאית על יער הפארק המקיף את האזור.
- אפי יקדם את ביצוע הסקר באמצעות אנשי המקצוע של קק"ל.

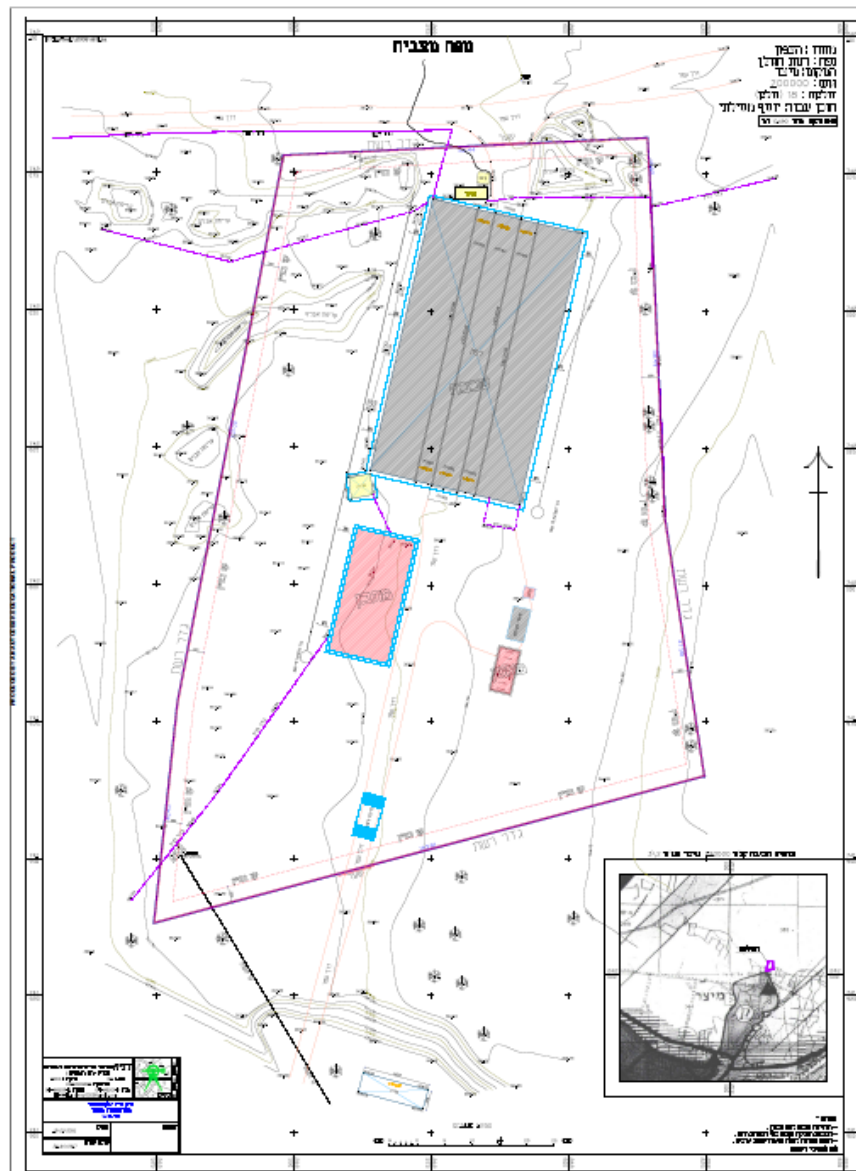
נושאים להמשך טיפול:

1. זימון ישיבה עם מי גולן לקידום טיפול כולל בתאורת תחנות השאיבה ובכלל המבנים הפזורים בשטחים הפתוחים.
2. עדכון מיפוי שטחי מרעה פוטנציאליים להרחבת נחלות ומפגש עם יו"ר אגודת הבוקרים לבחינה נוספת של האפשרויות.

סיכום : קובי

העתקים :

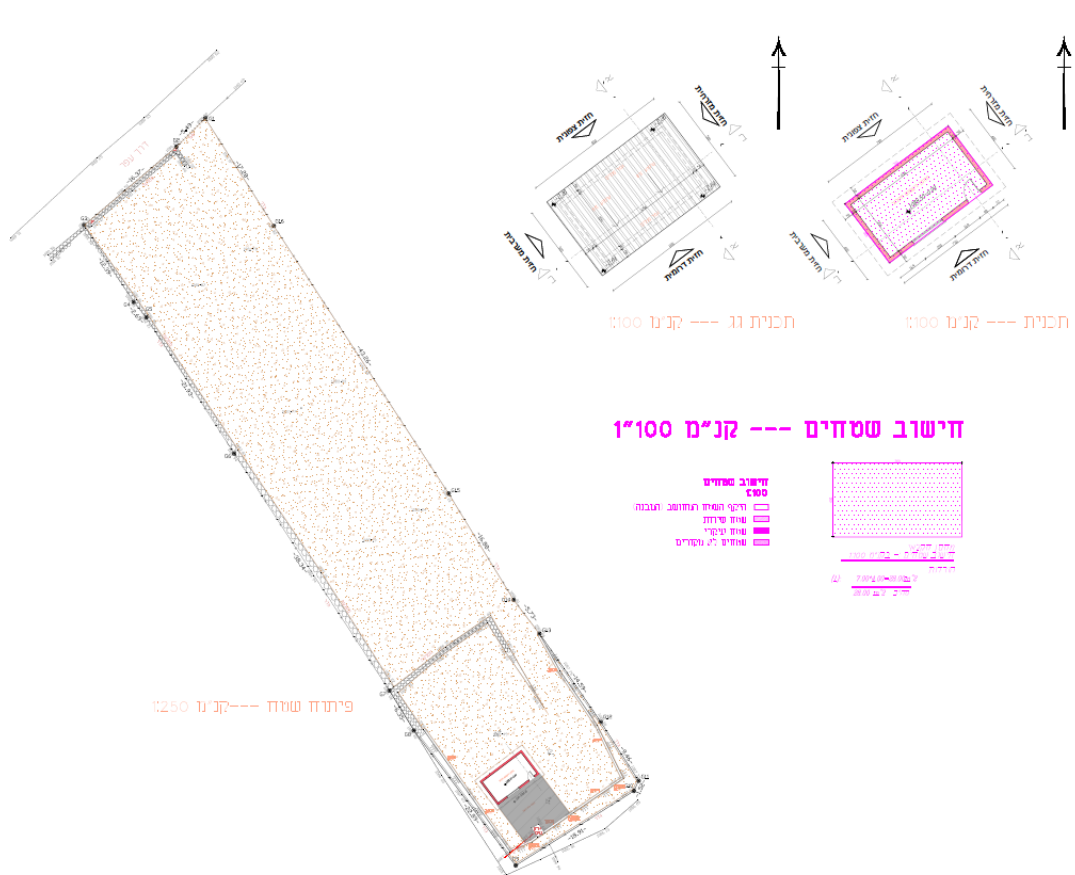
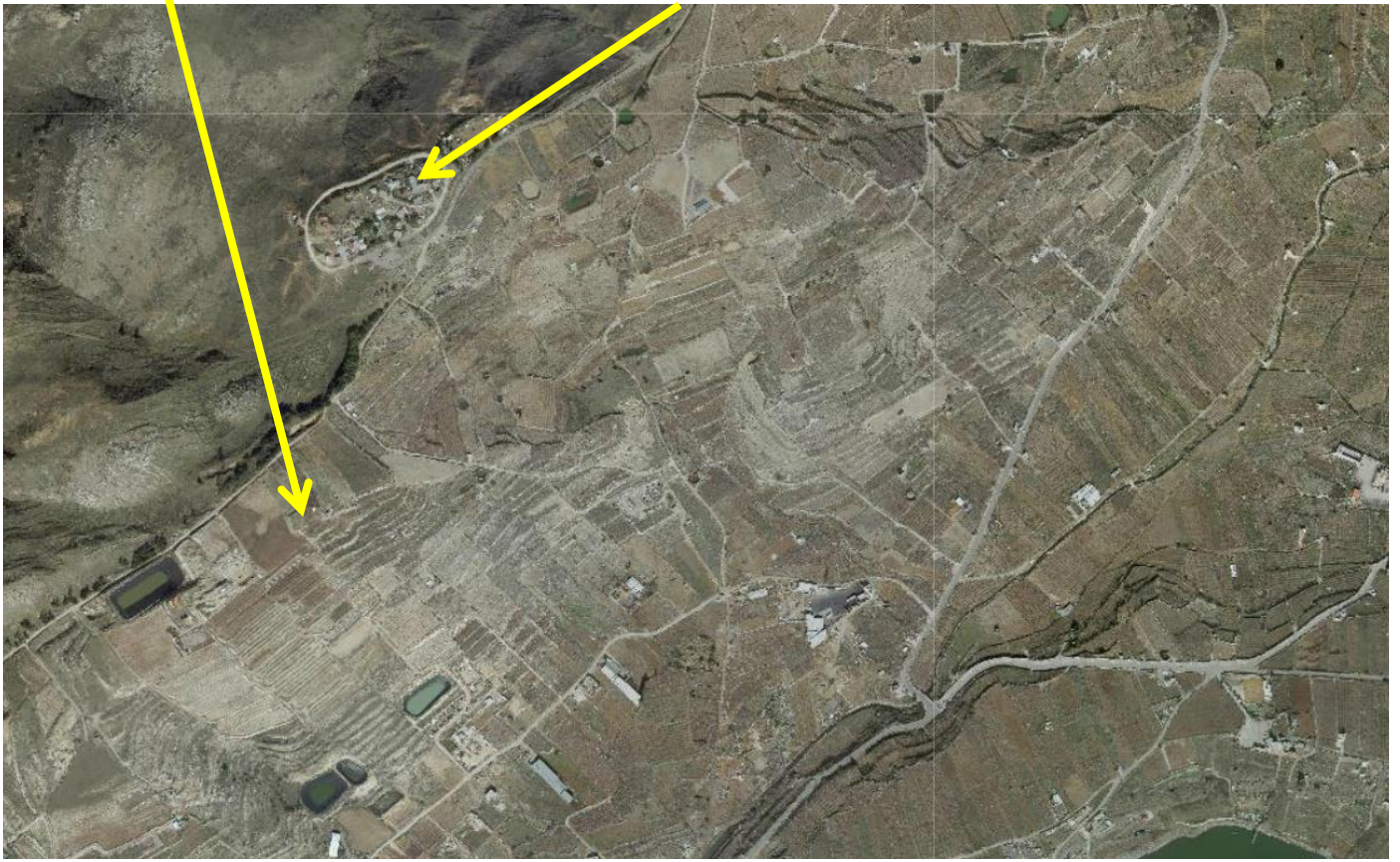
מנהלת שטחים פתוחים



מבנה	שטח(מ"ר)	מצב
סככה לטיפול/גידול בקר	1434	קיים
מיכל תערובת		קיים
מתבן	250	מוצע
מחסן חקלאי	30	מוצע
מיכל מים		מוצע

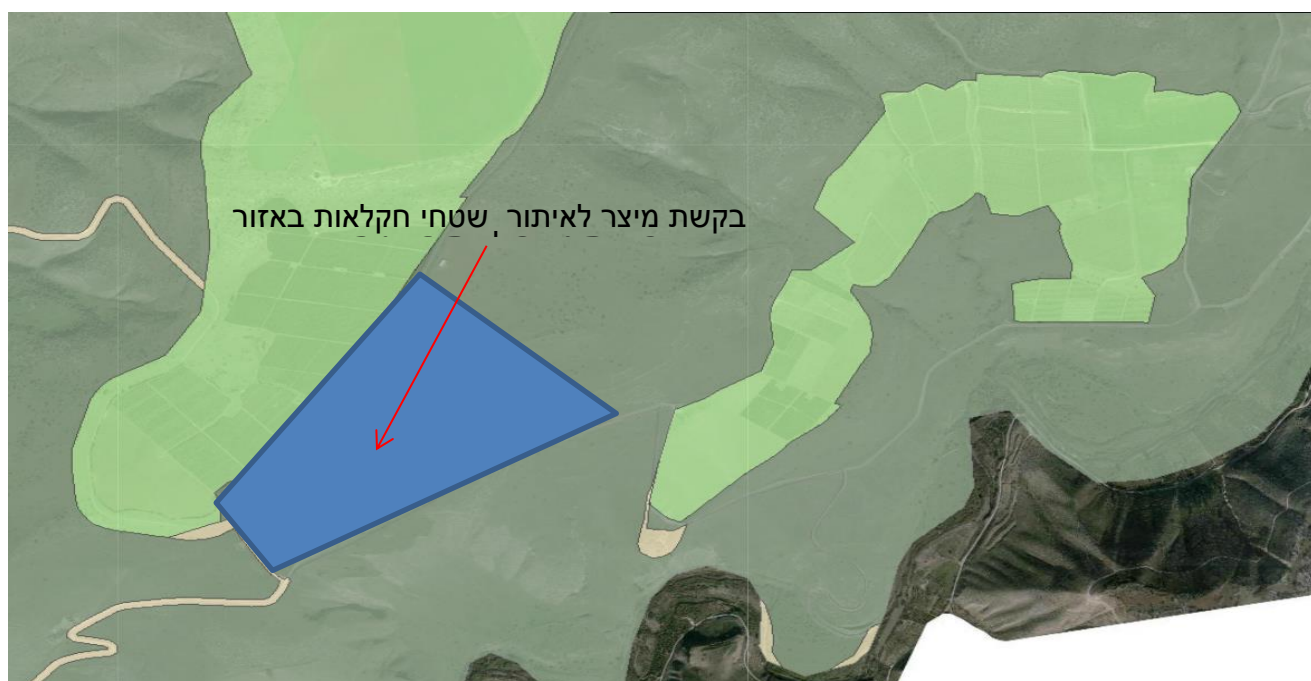
בקשה למחסן

נמרוד









נספח 6 – פוטנציאל שטחי חקלאות מתוך כלל אזורי המרעה בגולן

שם הבוקר	סה"כ שטחי מרעה	פוטנציאל גריעה 15%	סה"כ דונם שנשאר לאחר ניקוי שטחי אש, אזורים מוטי ערכי טבע ואזור משולב	המלצות גריעה	סה"כ דונם	אזור גריעה
אבידן ימיני	1834	275	1714	שטח גריעה אפשרי	275	
אגודת קבוץ מבוא חמה	23828	3574	13062	שטח גריעה אפשרי	924	גוש מרכז, 82,114
אהד אריה	123	18	123	קטן		
אורבך מנחם	4916	737	1474	שטח גריעה אפשרי	737	
אורטל	21433	3215	5539	שטח גריעה אפשרי	2659	עסנייה, דלאווה, צורימן
אנקווה דוד	9052	1358	116	קטן		
בן צבי רחמים	3248	487	581			
בקר הגולן אגודה שיתופית בעמ	17621	2643	8000			
בר חיים	471	71	471	נגרע	106	מחנה אל על
בריק אברהים	7149	1072	2073			
גבעון מיכאל	25130	3770	1269	שטח גריעה אפשרי	1269	
גיליס יוסף צבי	6925	1039	4193	נגרע	1250	חוות היין, נטור
גימי גיפ בעמ	12593	1889	255	שטח גריעה אפשרי	255	
דיין חיים	5681	852	567	שטח גריעה אפשרי	567	
דן גרוס	1779	267	1769	שטח גריעה אפשרי	267	
הופמן טוני	8202	1230	2974	שטח גריעה אפשרי	793	צומת גמלא, בטיחה, כנף
וינטרפלד אופיר	2177	327	1532	שטח גריעה אפשרי	327	
חדד רחל	6583	987	2442	שטח גריעה אפשרי	517	ליד חד נס, קשת, משפע
חוות בזלת/יששכר	15811	2372	2921	שטח גריעה אפשרי	1552	גוש מרכז 82, לולים גמלא
חזן שוקי	10459	1569	1987	שטח גריעה אפשרי	1069	נגרע חלק
טלירד בנימין	3616	542	1838	שטח גריעה אפשרי	542	
יונתן	23655	3548	6227	שטח גריעה אפשרי	2934	צומת הגיפ, תל פארס
יוסי גיל	5678	852	176	שטח גריעה אפשרי	176	
יוסי שרון	1	0		קטן		
לוי דניאל	799	120	746	שטח גריעה אפשרי	120	
מאור איתי	1282	192	990	שטח גריעה אפשרי	780	חלק נגרע
מונס טיירי	12727	1909	5539	נגרע	2044	מנחת פיק, סביב מיצר
מושב שתופי קשת	23024	3454	14409	נגרע	1042	פזרה, תל פארס
מטוס אסף	833	125		קטן		
מסילתי יוסף	5701	855	819	שטח גריעה אפשרי	819	
משעלי אריה	919	138	759	שטח גריעה אפשרי	138	
משק שניידר- יוחאי	7159	1074	57	נגרע	80	נחל דליות, הרחבה כנף

מאגר חיטל	521	נגרע	3300	533	3552	נוקד יהודה
	440	שטח גריעה אפשרי	1863	440	2936	עלי גד
	124	שטח גריעה אפשרי	586	124	828	ענבי עמרם
		קטן	58	16	108	פישל מנחם
		קטן	66	105	700	פלאג אורי
		קטן	3	359	2394	פלאד רן
		קטן	3	0	2	פרסטמן אבשלום
גליל עליון	2027	נגרע	2027	2086	13906	קבוץ להבות הבשן
גליל עליון	1353	נגרע	1353	2817	18781	קבוץ שמיר
גליל עליון	904	נגרע	904	4065	27097	קבוץ שניר
גליל עליון	612	נגרע	612	4263	28419	קיבוץ גונן
כרם הרוח, בוסטר	537	נגרע	12612	4911	32737	קיבוץ מרום גולן
	640	שטח גריעה אפשרי	3355	640	4267	קמה יובל
		קטן	62	93	617	קנדליק איתמר
	233	שטח גריעה אפשרי	614	233	1550	ראובני נפתלי
		קטן	115	1911	12739	רודף שלום יסעור
גוש מרכז 76,77	2056	נגרע	13344	3713	24753	רמת מגשימים
	580	שטח גריעה אפשרי	1498	580	3868	שחר צ'רני
	2361	שטח גריעה אפשרי	2361	2732	18214	שניידר אהוד
	359	שטח גריעה אפשרי	359	752	5015	תורכי אסעד עג'מי