

מינים מתפרצים בגולן – התן והחזיר. כרוניקה של התפרצות ידועה מראש

דן מלקינסון
מכון שמיר למחקר
אוניברסיטת חיפה



מינים מתפרצים בגולן ובמקומות אחרים –
~~התן והחזיר~~. כרוניקה של התפרצות כמעט
ידועה מראש



מין מתפרץ : מין אנדמי לאזורו, שאוכלוסייתו גדלה בקצב מהיר, והגיעה לממדים גדולים.

מהו גידול בקצב מהיר?

מהם ממדים גדולים?

מי מגדיר ומחליט זאת?

איזה גורמים מאפשרים למין להפוך למין מתפרץ?

- גנרלסטיות: יכולת ניצול בתי גידול רבים, משאבי מזון מגוונים, וכו'
- היעדר טורפים
- גורמים אנטרופוגנים < - זמינות מזון גבוהה

מדוע זה משמעותי?

מערכות יוצאות משיווי משקל אקולוגי

האם מערכות אקולוגיות אי פעם נמצאות בשיווי משקל..??

האם השינויים הדמוגרפים של מינים מתפרצים מלווים
בשינויים התנהגותיים?

- האם קיים הבדל בחששנות בין חיות בר באזורים מיושבים לאלה שבשטחים פתוחים?
- האם באזורים בהם מתקיים צייד, חששנות חיות הבר גבוהה יותר?

האם השינויים הדמוגרפים של מינים מתפרצים מלווים
בשינויים התנהגותיים?

איך בודקים את זה – מתקני GUD



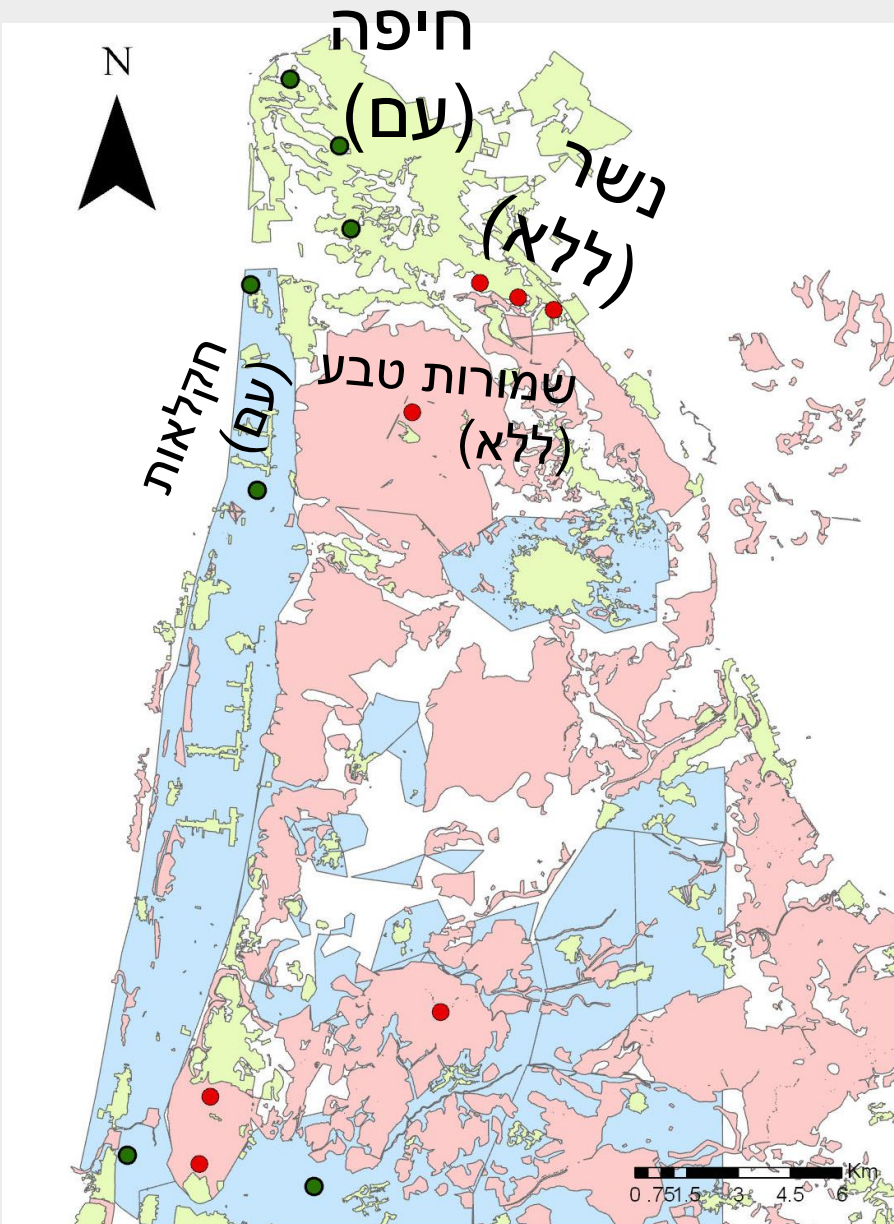
האם השינויים הדמוגרפיים של מינים מתפרצים מלווים

בשינויים התנהגותיים?

איך בודקים את זה – מתקני GUD

חיפה והכרמל: 2 אזורים מרוחקים מיישוב
2 אזורים בסמיכות ליישובים

1 יישוב עם צייד, 1 ללא צייד
אזור מרוחק 1 עם צייד, 1 ללא צייד



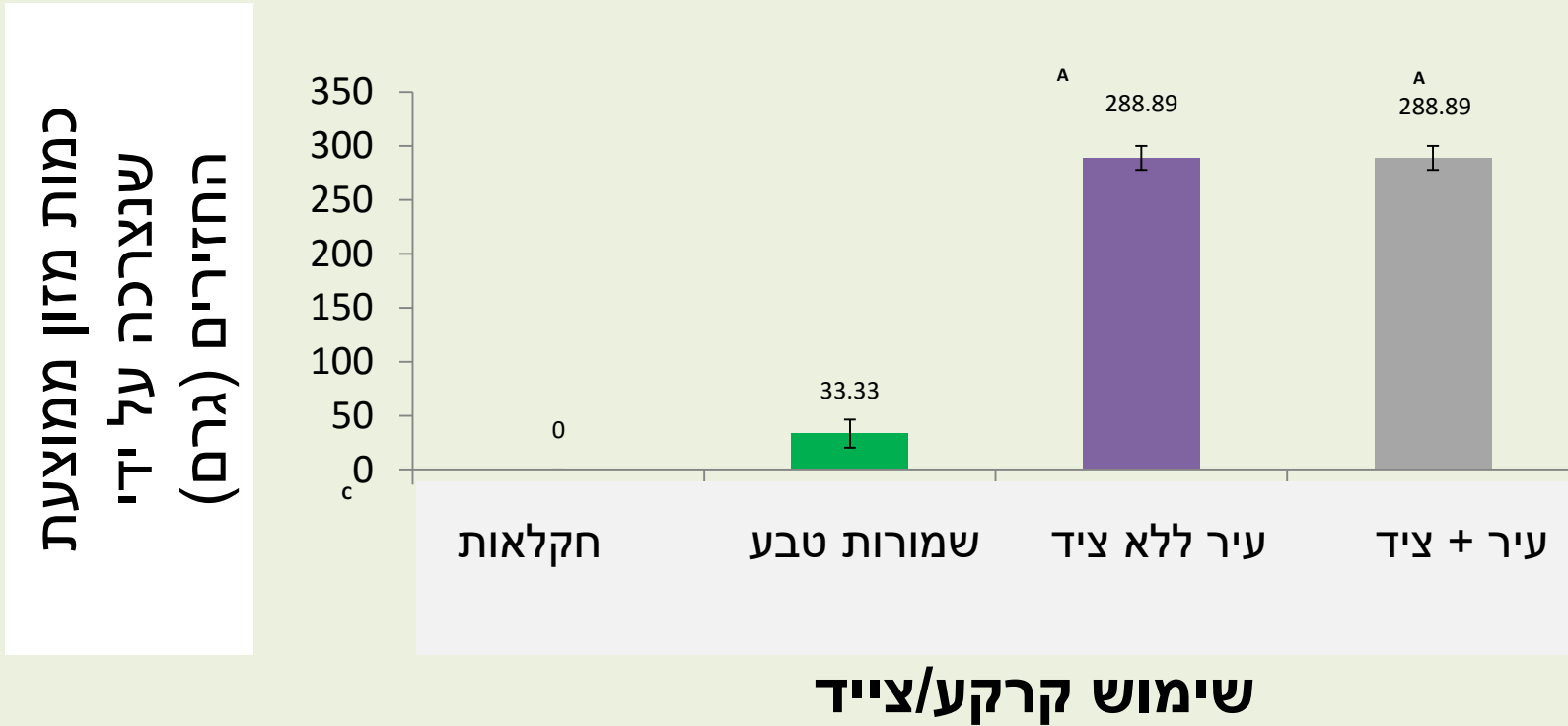
חזיר הכפר



חזיר העיר



כמות המזון שנאכלה על ידי החזירים בשימושי קרקע/צייד שונים



\leq בעיר, ללא תלות בצייד או אי-צייד, חזירי הבר לא חששו לאכול ממתקני ההאכלה.

\leq בשטחי החקלאות ובשמורות – כן.

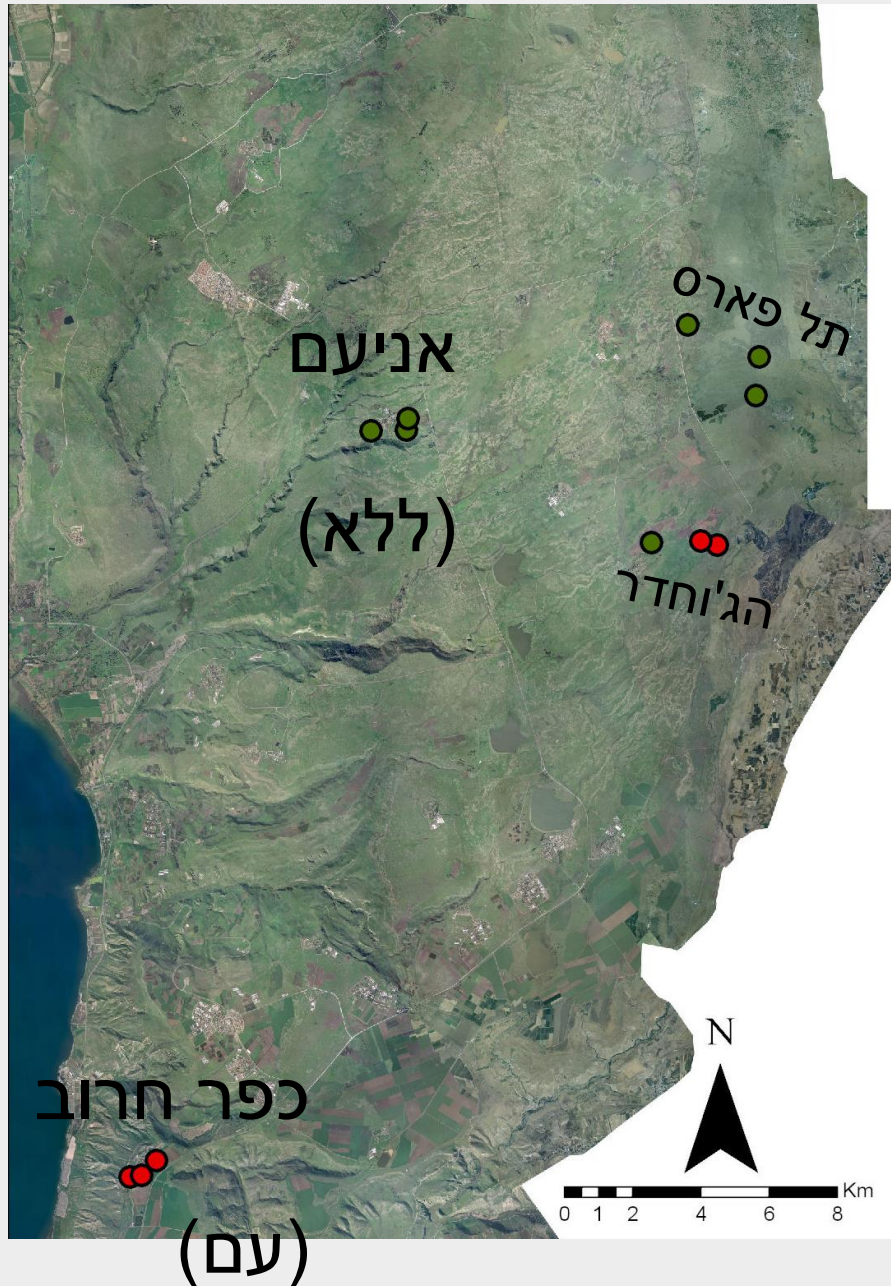
האם השינויים הדמוגרפיים של מינים מתפרצים מלווים

בשינויים התנהגותיים?

איך בודקים את זה – מתקני GUD

בגולן: 2 אזורים מרוחקים מיישוב
2 אזורים בסמיכות ליישובים

1 יישוב עם צייד, 1 ללא צייד
אזור מרוחק 1 עם צייד, 1 ללא צייד



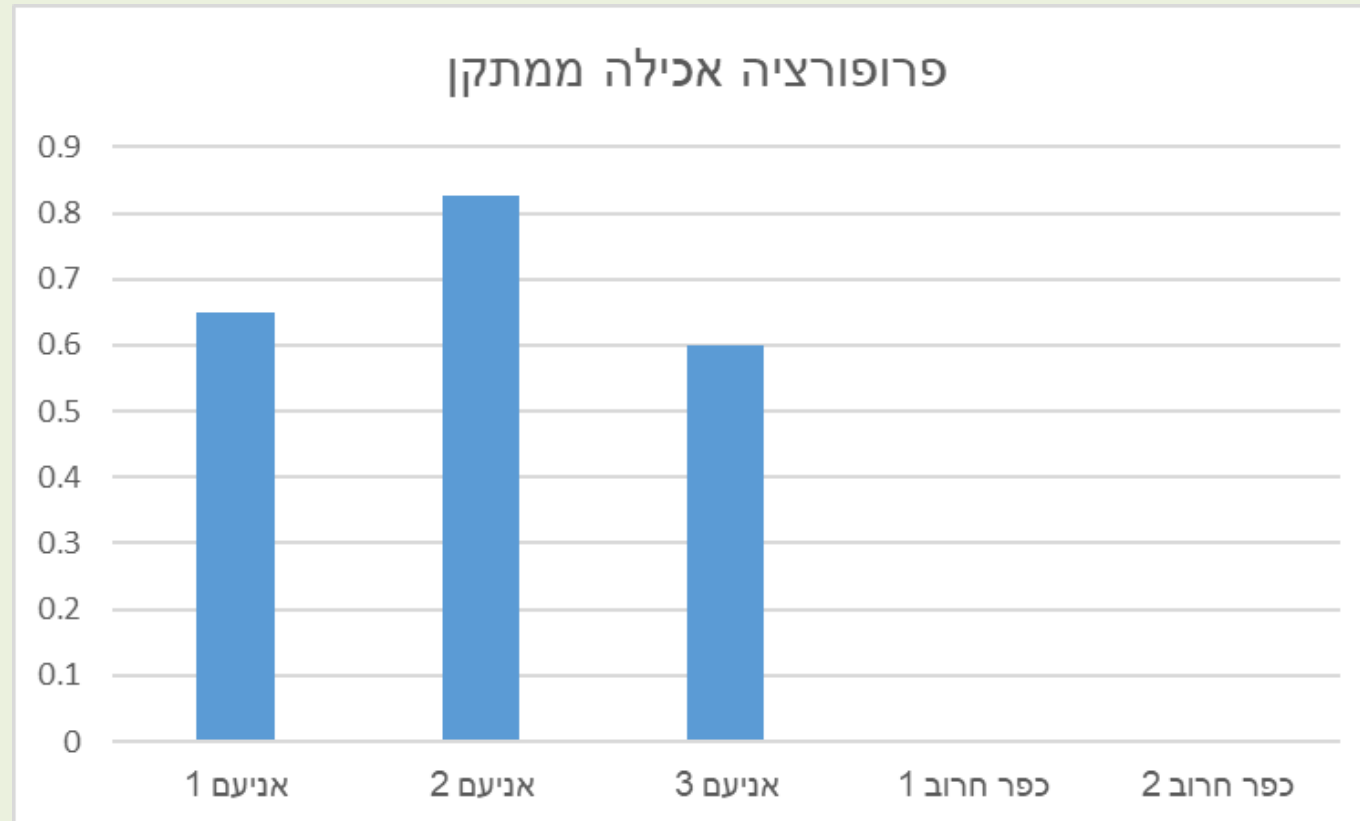
האם השינויים הדמוגרפיים של מינים מתפרצים מלווים

בשינויים התנהגותיים?

ובינתיים בצד השני של הארץ...



אחוז הפעמים שהחזירים ניגשו לאכול ממתקני ה GUD



ללא צייד

עם צייד

\leq באזורים מיושבים בגולן, קיימת תגובה התנהגותית משמעותית לצייד.

האם השינויים הדמוגרפיים של מינים מתפרצים מלווים בשינויים התנהגותיים?



האם השינויים הדמוגרפים של מינים מתפרצים מלווים
בשינויים התנהגותיים?

ולסיכום:

- באזורים מיושבים בדלילות תגובה התנהגותית חזקה לצייד
- באזורים עירוניים, בהם בע"ח נסמכים על מקורות מזון אנטרופוגנים, אובדן חשש מהאדם.
- אובדן החשש מלווה באובדן אגרסיביות =< אוטו-דומסטיקציה.

תודות!!

אחיעד, יסמין, אלה, אורי
משרד המדע, קרן יד הנדיב, CCME

