



# חקלאות תומכת סביבה וסביבה תומכת חקלאות

דوتן רותם – אקולוג שטחים פתוחים  
חטיבת המדע רט"ג

# ולמעשה המציגים הם...

- עמיר ריטוב, ציון דוד, שירה סולן, רווי דפני – מועצה אזורית לב השרון.
- אביב אבישר – אקולוגית ומתאמת הפרויקט
- רענן אמויאל, ענת לונגרט, צפריר גרינהוט, סלמן אלשייך, שרה אייל, אריה למדני ועוד רבים
- החקלאים – נפגוש אותם בהמשך
- מרכז המועצות האזוריות – מיקי ליפשיץ והיום אוריאל בן חיים
- דותן רותם רט"ג
- ועוד ריבים וטובים שיופיעו במצגת

# מה זה?

מיזם לשיפור איכות החיים וחיזוק מגוון המינים  
במועצה אזורית בלב הארץ.

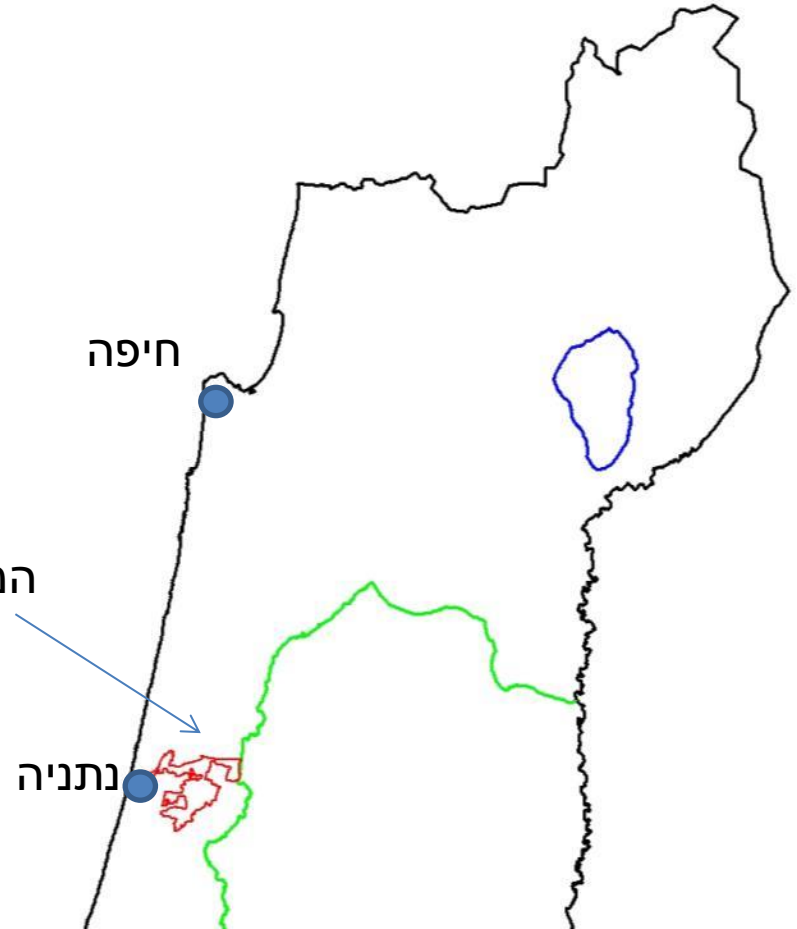
המיזם מחבר בין כלל הגורמים הירוקים התכנוניים  
החינוכיים התיירותיים במועצה האזורית לב השרון.



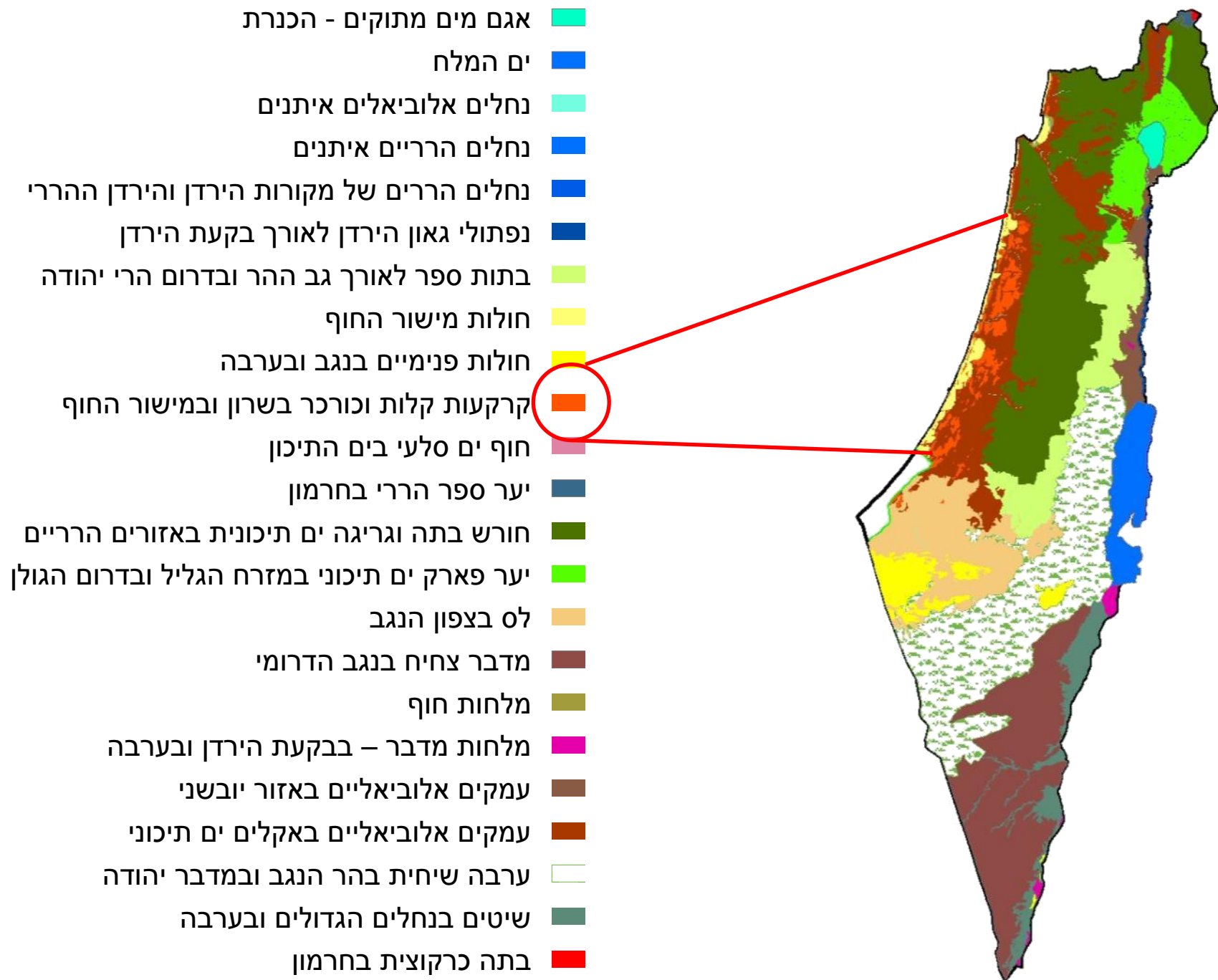
# איפה זה?



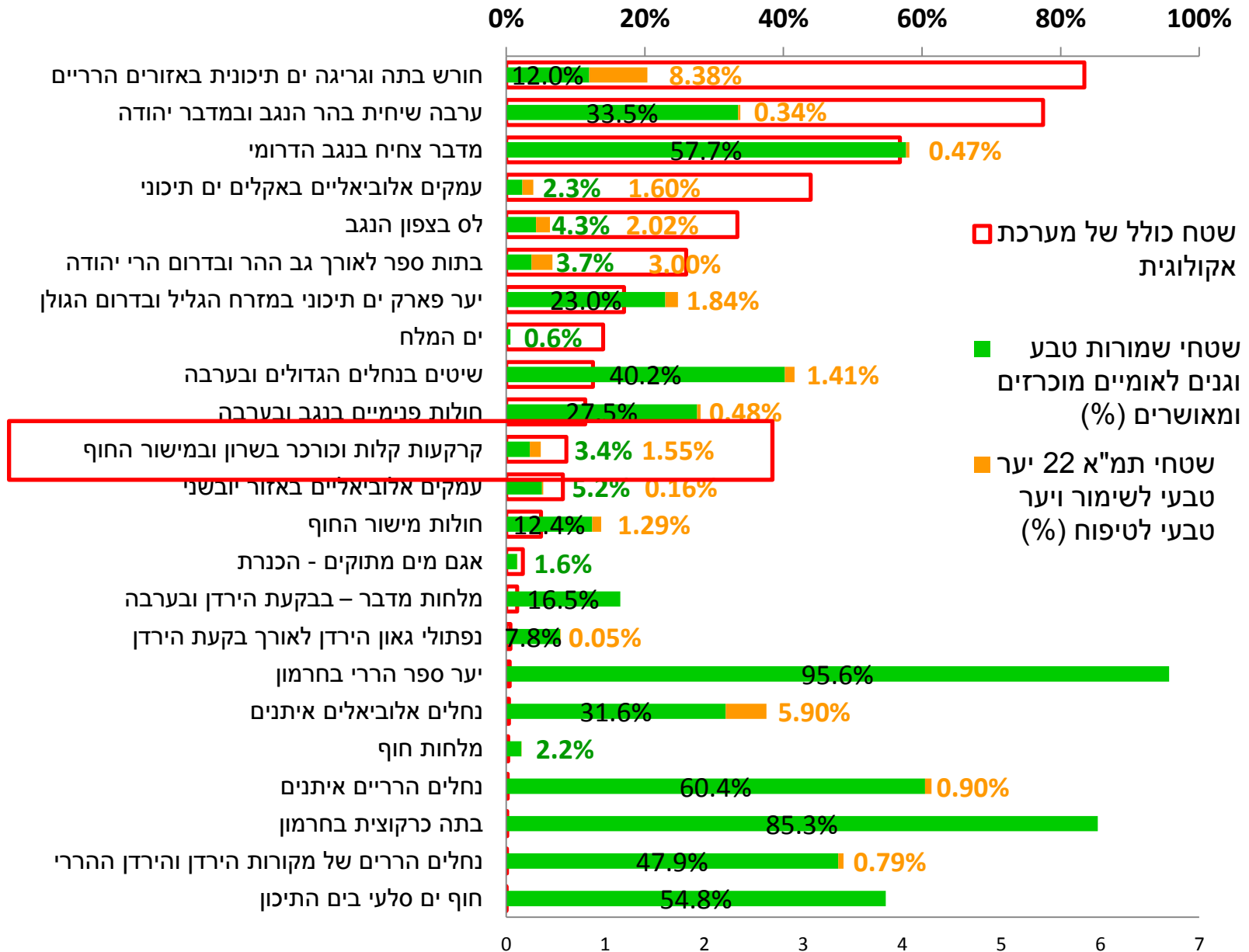
המועצה האזורית לב השרון



למה דווקא שם? - אקולוגיה

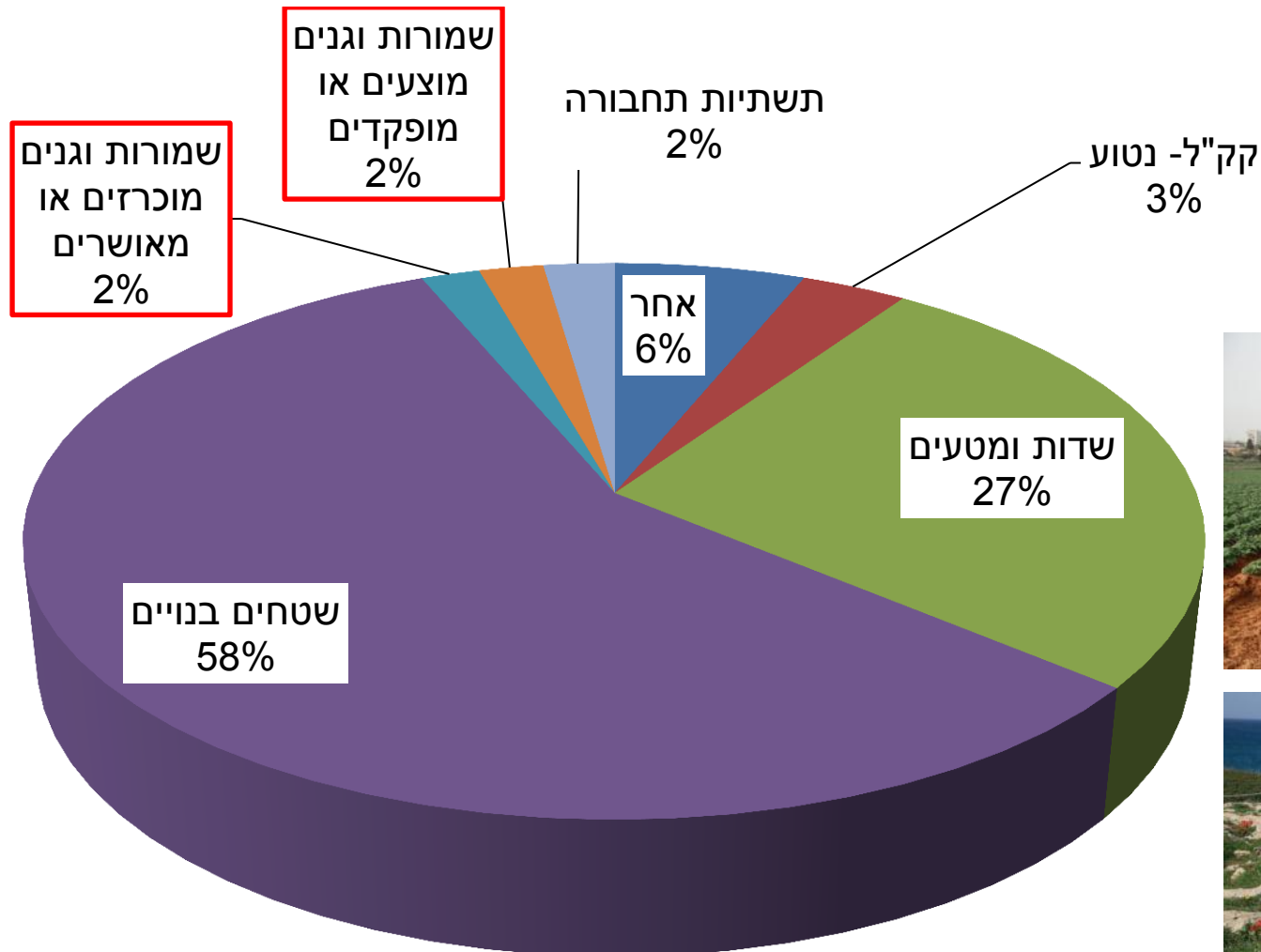


# אחוז מוגן משטח כולל



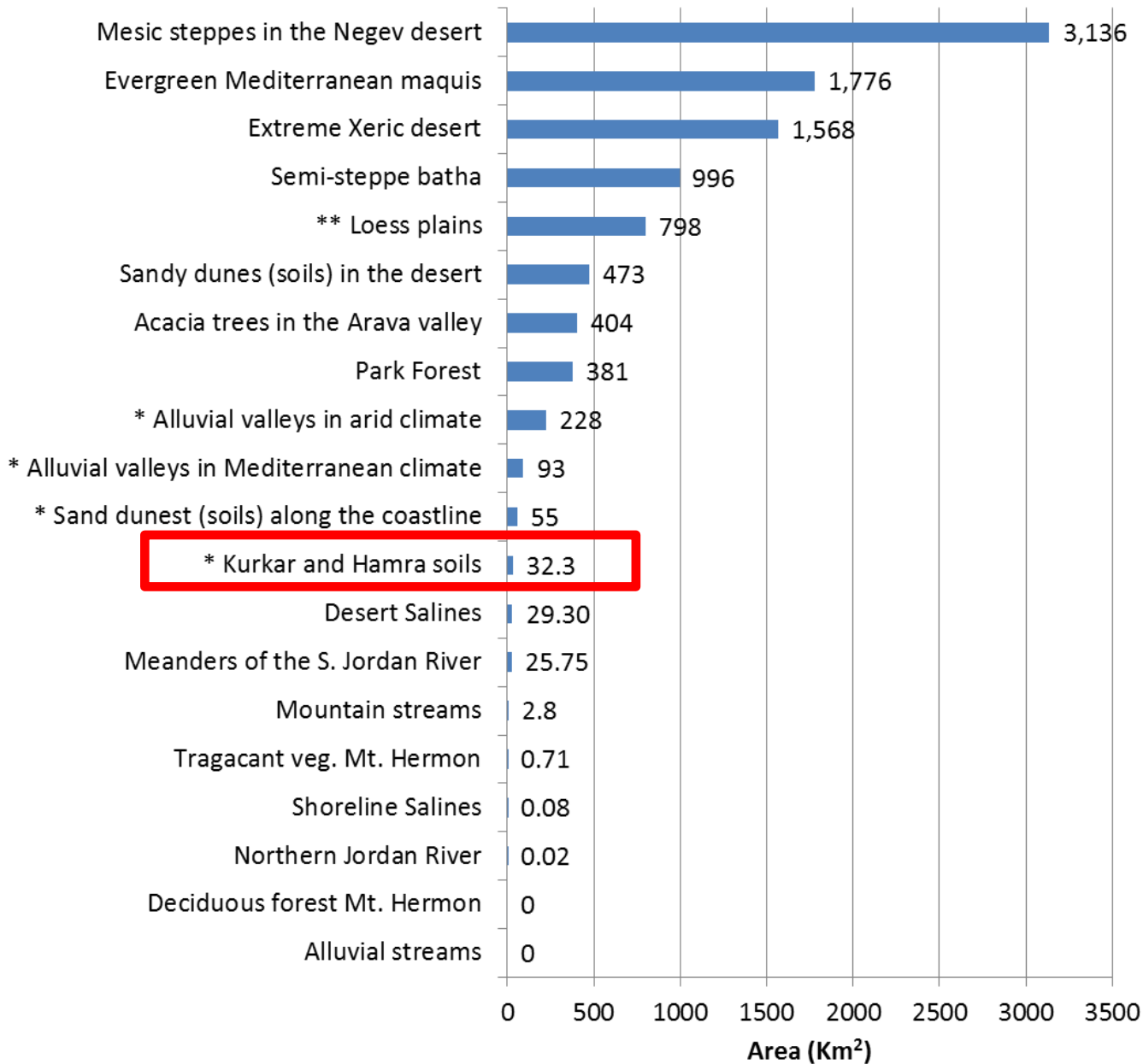
שטח כולל של היחידה האקולוגית (אלפי קמ"ר)

# פילוח שטחי קרקעות קלות וכורכר במישור החוף ובשרון לפי שימושי/ייעודי קרקע



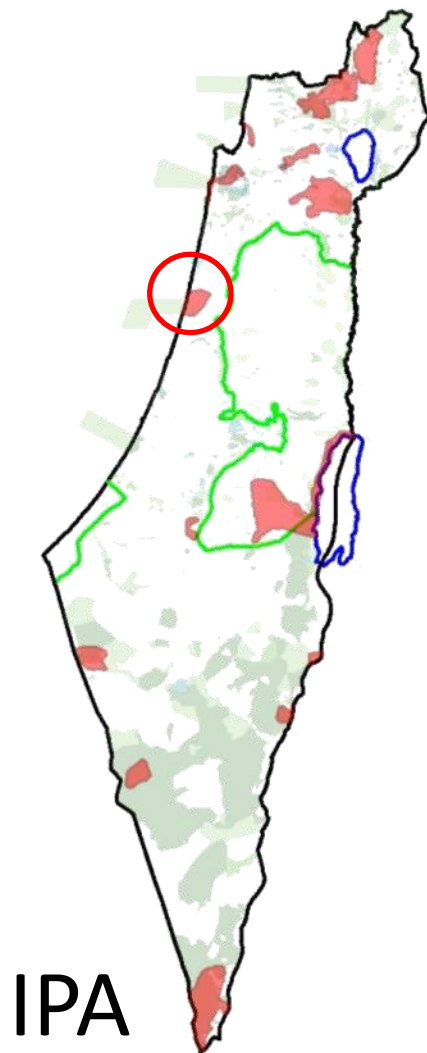


# כמה שטח טבעי נשאר?



# אבל מי אמר שזה חשוב?

- Shmida, A. et al., 2011. *Important plant areas of the south east Mediterranean region, priority sites for conservation* (108 pp.), IUCN



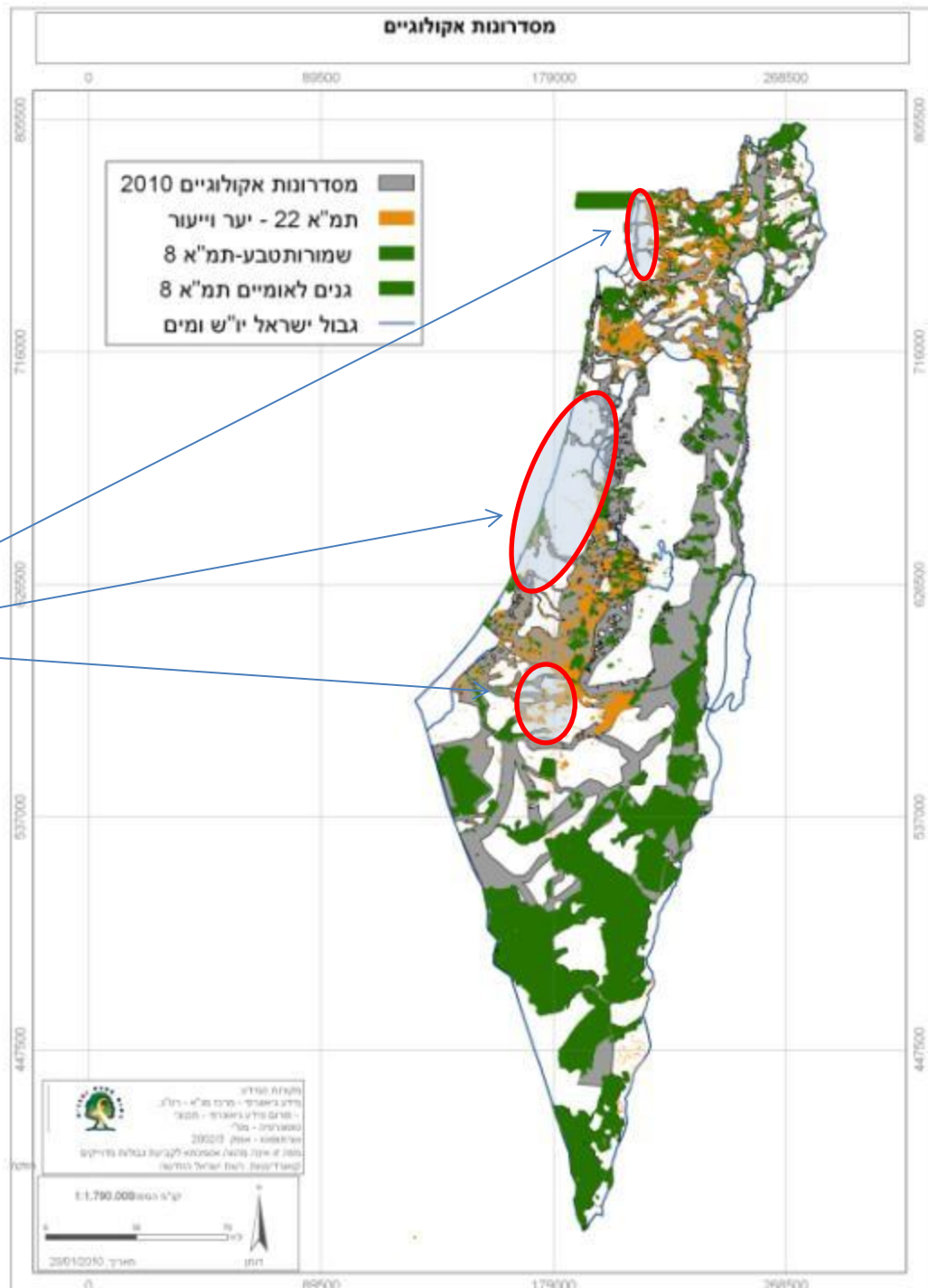
# אבל מי אמר שזה חשוב?



יהל פורת

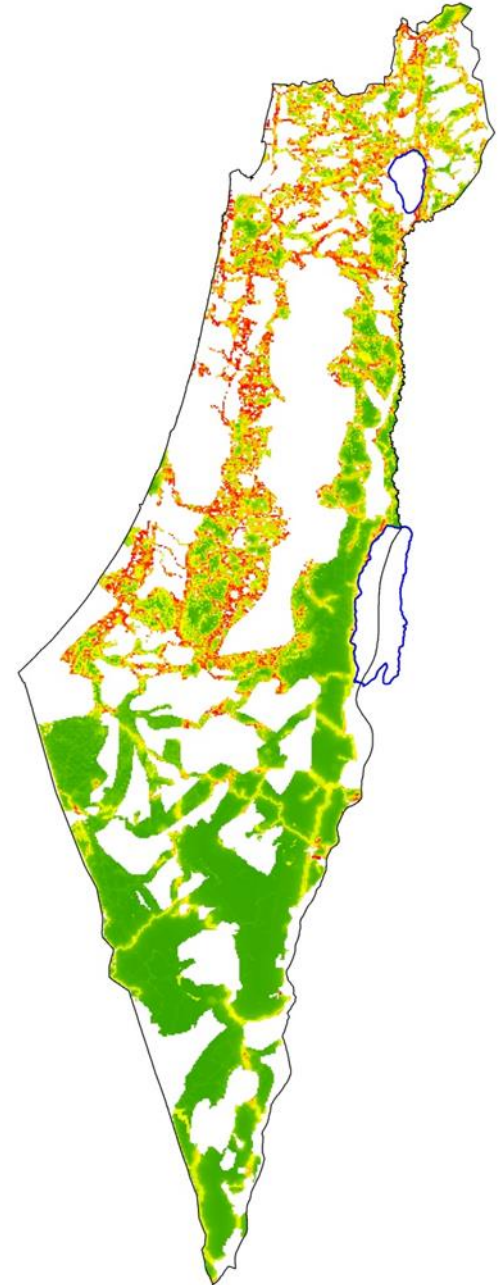
# מסדרונות אקולוגיים

אזור חיפוש ושיתופי  
פעולה עם מוא"ז





# מסדרונות אקולוגיים



מקורות המידע:  
מדעם גיאוגרפי - מרכז מנ"א-רס"ג  
מפרסם מדעם גיאוגרפי - תכנון  
טאקסונומיה - מ"ר  
אנתרופומיה - מ"ר  
מפה זו אלקה מהווה אסמכתא לקביעת גבולות מדייקים  
קאודינאטות רשת ישראל החדשה

ק"מ 0 20 40  
1:1,200,000 המפה  
אלהו הנביא  
תאריך: 10.10.2004

הסקי:

# למה דווקא שם - חקלאות

ריסוס והדברה סמוך לבתים







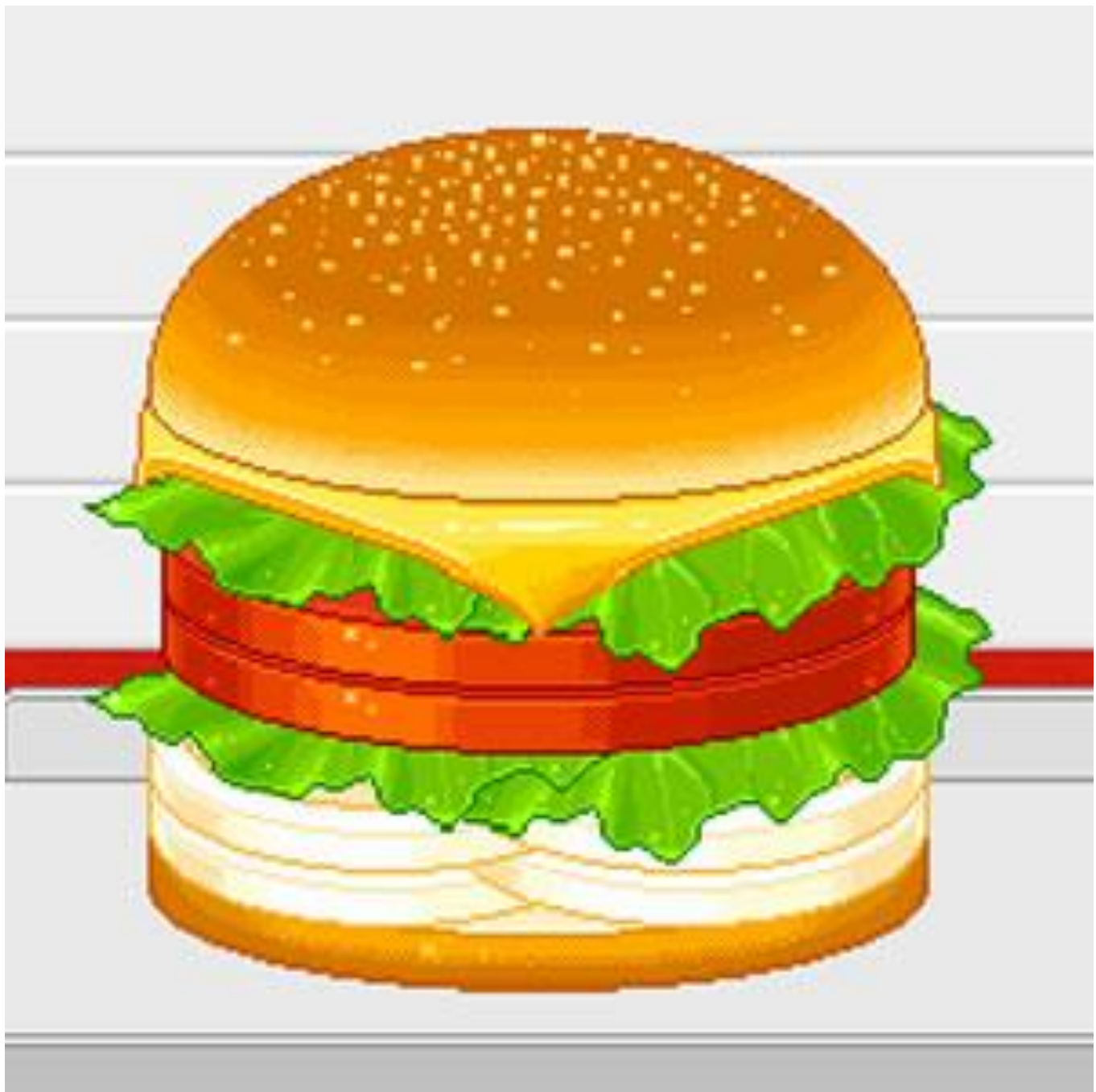


# למה דווקא שם - חקלאות

## סחף קרקע







תכנית



# מצרכים



עמיר ריטוב

- 1 ראש מועצה
- 3 יחידה סביבתית מחויבת לעניין
- המון ילדים ומורים ממערכת החינוך המקומית
- 1 מרכז מועצות אזוריות
- 1-8 אנשי משרד החקלאות
- 5 חקלאים
- 1 אקולוגית
- 1 רשות ניקוז
- 2-4 חוקרים מלווים מהאוניברסיטאות
- 1-3 אנשי רט"ג
- הג"ס
- קק"ל
- 1 אדריכל נוף
- 2-3 סוקרי מכון דש"א



משרד  
החקלאות

משרד  
החקלאות

מרכז  
המועצות  
האזוריות

מכון  
דש"א

יחידה  
סביבתית

אקולוגית



# מצרכים

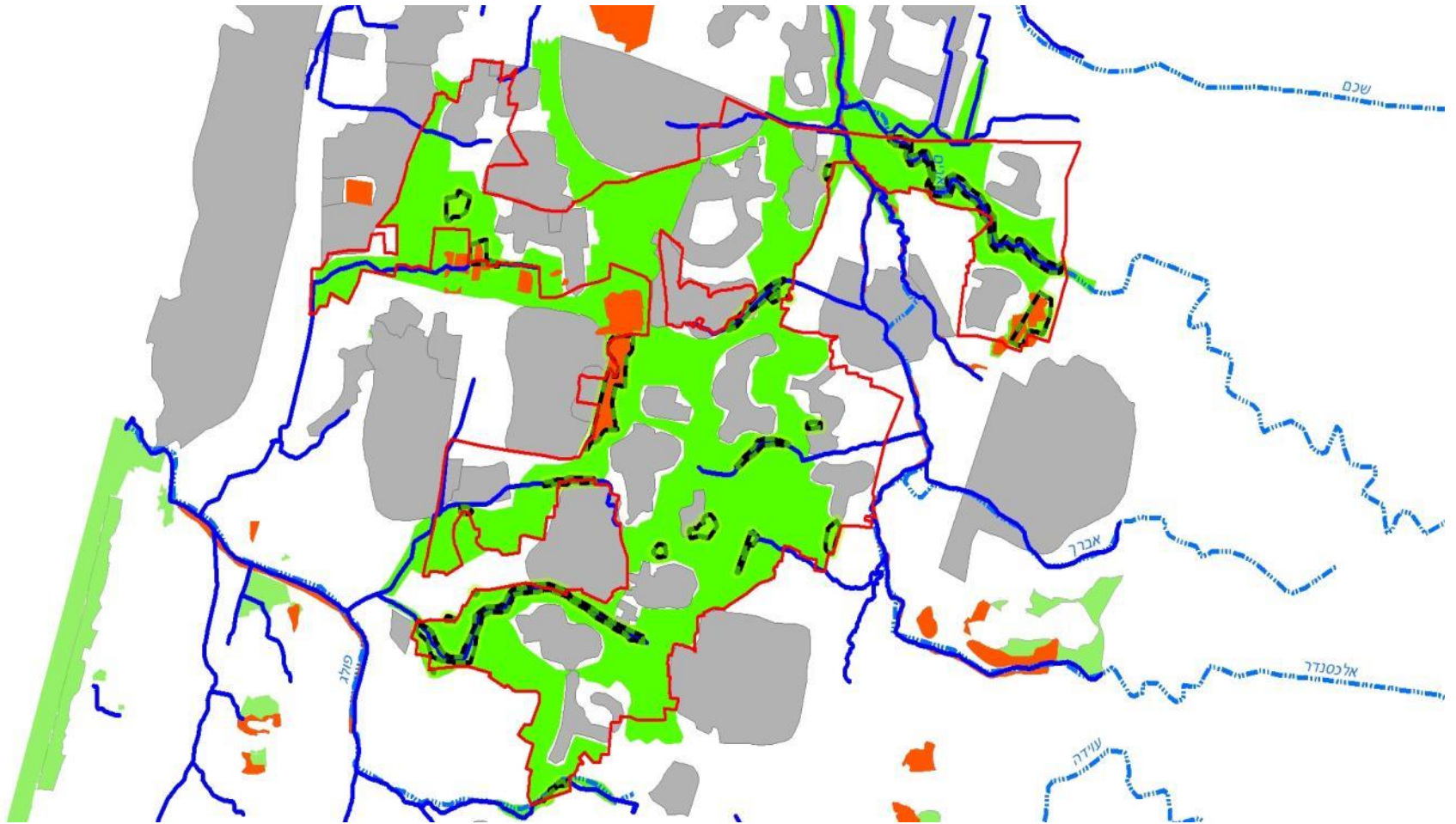
- 1 ראש מועצה
- 3 יחידה סביבתית מחויבת לעניין
- המון ילדים ומורים ממערכת החינוך המקומית
- 1 מרכז מועצות אזוריות
- 1-8 אנשי משרד החקלאות
- 5 חקלאים
- 1 אקולוגית
- 1 רשות ניקוז
- 2-4 חוקרים מלווים מהאוניברסיטאות
- 1-3 אנשי רט"ג
- הג"ס
- קק"ל
- 1 אדריכל נוף
- 2-3 סוקרי מכון דש"א

# אופן ההכנה

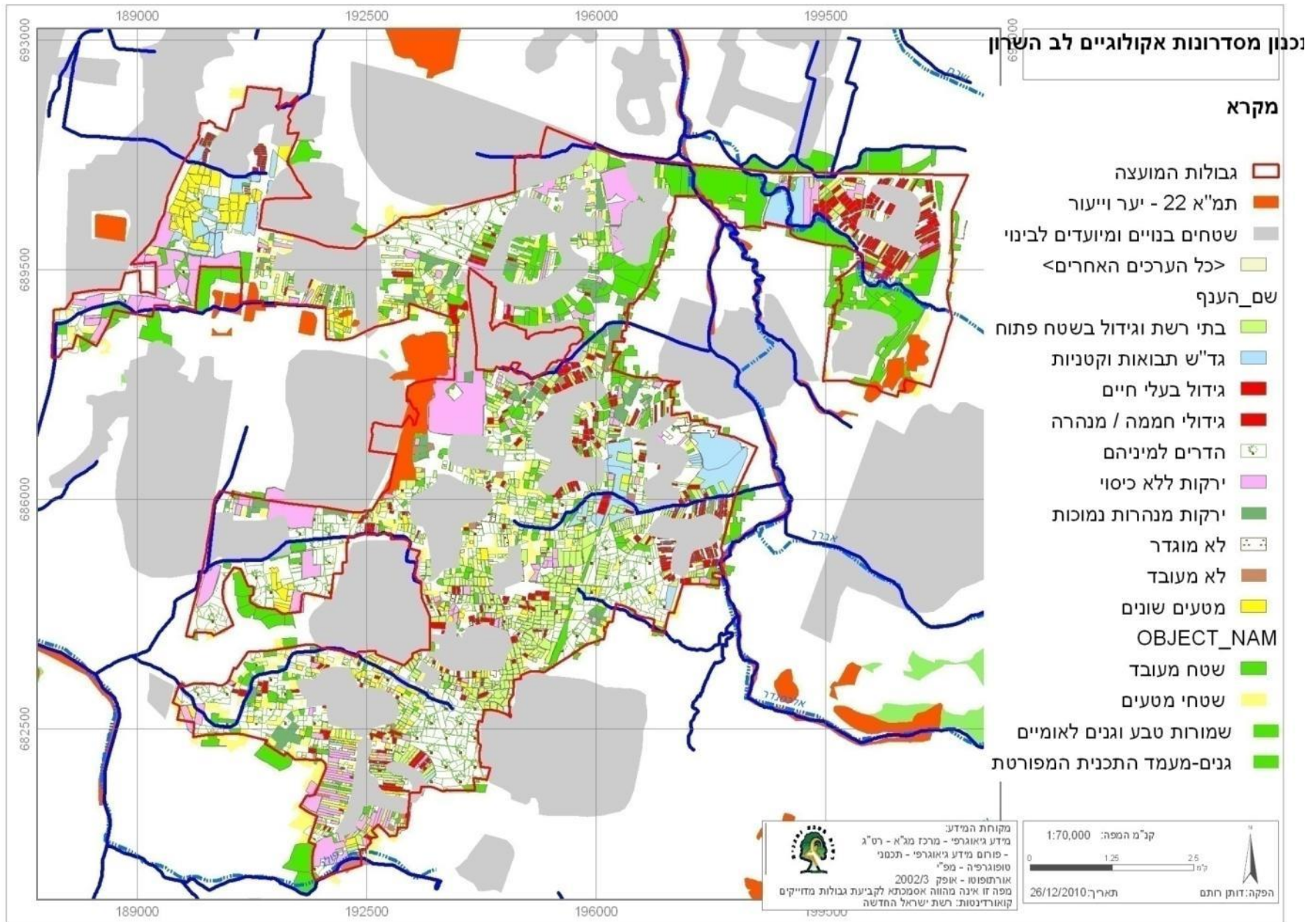
- רותמים את כולם למשימה
- כל אחד עוסק ומקדם את התחום שבו הוא מבין
- יוצרים תכנית רעיונית ראשונית
- בוחרים חקלאיים מחויבים לתהליך – חקלאות
- מאמצים תכניות קימות – דרך הלב – תיירות
- יוצקים כמה מאות אלפי שקלים (משרד החקלאות, רג"ט, הג"ס המועצה עצמה).
- משלבים חינוך מקומי – למשל איסוף זרעים ובלוטים ויש עוד הרבה.
- מערבבים הכל יחד
- עוברים תהליך משותף של מספר שנים



# פוטנציאל תשתיות ירוקות (מסדרונות אקולוגיים) בלב השרון – הרוב על בסיס חקלאות

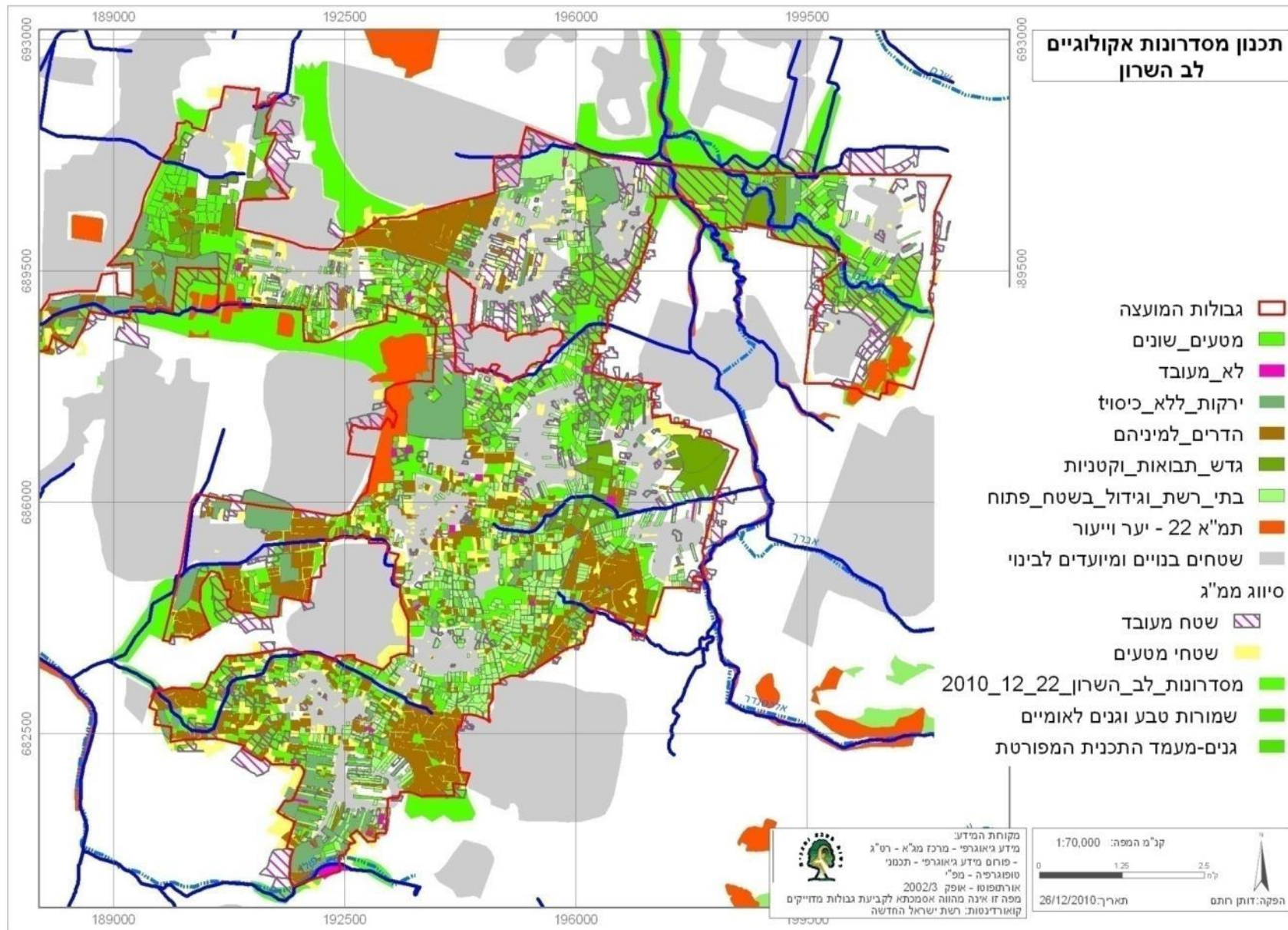


# סיווג שטחי חקלאות לפי נתוני משרד החקלאות ותוספת ממ"ג

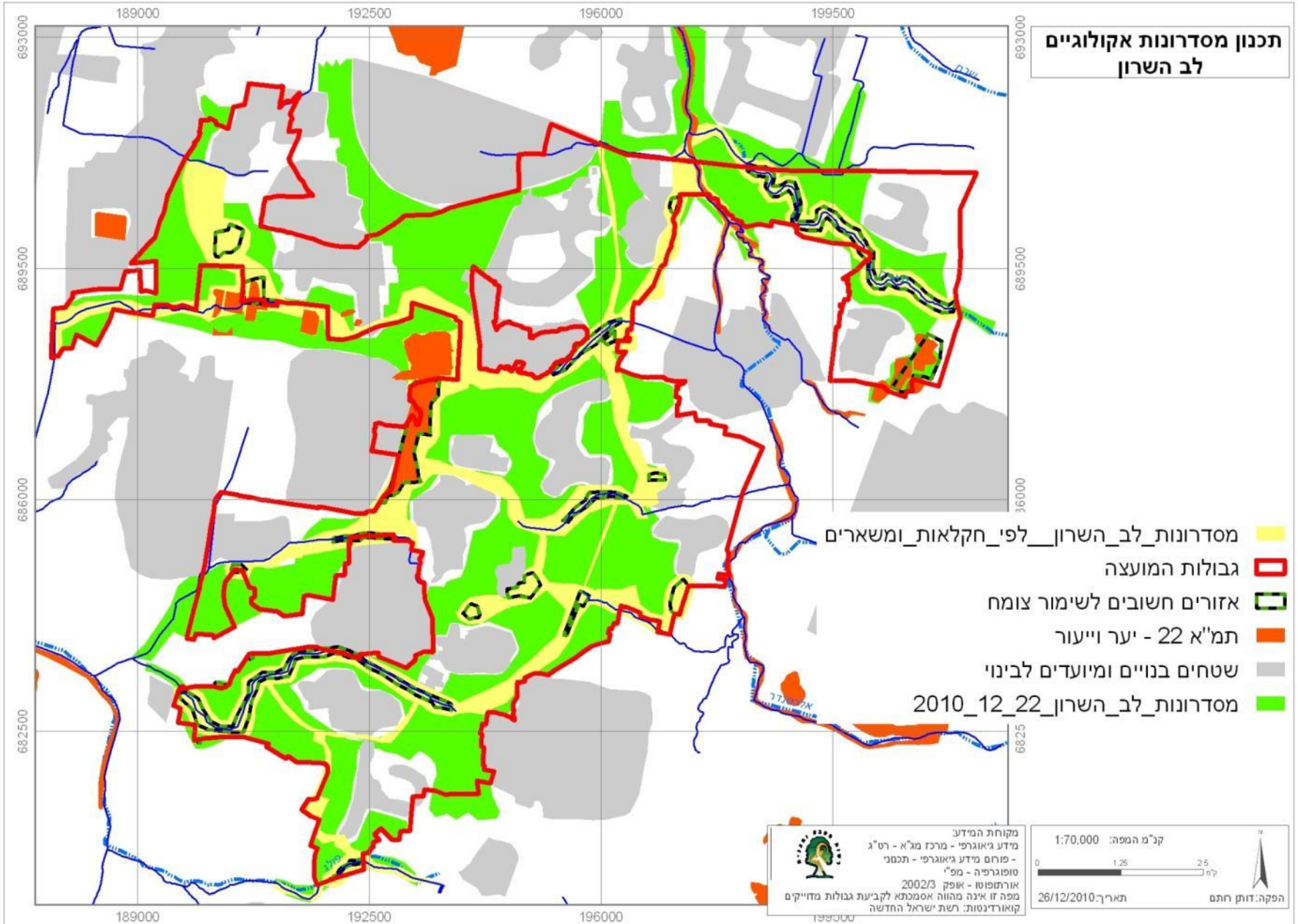




# סיווג שטחי חקלאות לפי נתוני משרד החקלאות ותוספת ממ"ג, על רקע שטחים פוטנציאליים למסדרונות



# מסדרונות מוצעים לתחילת עבודה – צהוב. משארי צומח ושטחי תמ"א 22 הם העוגנים ביניהם מקשרים נחלים ורצועות חקלאיות





# שטחי חקלאות (עב"ס משרד החקלאות) לעיבוד תומך מסדרון

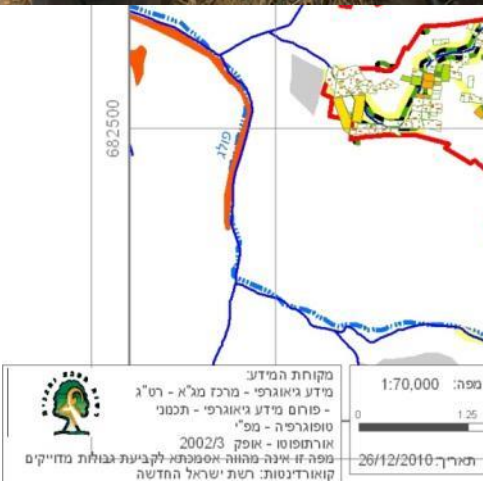
פיני - אפרסמון



אורי ניצן - פרדסים ואלונים



בני תות שדה





# שיקום שטחי שוליים ושזרוע שטחי חקלאות במיני צומח טבעי

## פינוי פסולת חקלאית



תמונות: בעז שחם, רון פרומקין, אביב אבישר, איתי רנן, זיו אמר

# החלפת מצעים והוצאת מינים פולשים













# זריעה צמחי בר בין שורות המטע למניעת סחף קרקע







# שתילה 10,000 שתילים







# עין ורד

במסגרת אחרית לב השרון מרבית השטחים שהיו סוחרים חקלאיים, שטחים אלו מעוקים להגשמה את צבירת המצוי-חקלאי, מונד, כמו הנידול המבניים של השרון הולת ממטרי המרה התאמים לקוטם של מימם שמים של בעלי חיים ועומקם המסתמם עד מאוד. סיום 'חקלאות חומנת מליכה' בוקר, לראשונה בארץ, את המטבזיל של שדות חקלאיים לאפשר חנוכה של בעלי חיים בין תחומים מבניים (מסדרון אקולוגי) המסדרון שגבור לאורך הנהל-עבר ודרך 'ע' קדימה השטחים החקלאיים של השטחים עץ שרד, עץ רד, שרד, בוקר ונול עוראל. בשטח כולל של כ 5000 דונם. בשטח המסדרון נערכו מספר פעולות עד סנת להפוך את השטח ירידתי שני לבעלי חיים

א. הפחתת חומרי הדברה באמצעות מעבר למתקני לכידת זבוב פירות ים חביבי כמתחף לריסום האוויר.

ב. זריעה של מוחית כמו: בוקר הפרדסי, למניעת מחף קרקע ונודול מנון ביולוגי. במסגרת הם ממקד קטני וכולים מיני בר ודו שנתיים פורחים.

ג. שיקום אקולוגי של שולי השטחים החקלאיים: סילוק פסולת חקלאית, שיטול במיני נוסח מולש חזיקוק הגנון הביולוגי של המוחית 'ע' נטיעה, שתילה וזריעה של מיני עומת קומיים (צמחי שידים חד שנתיים).

## שיקום חלקות נחל עין ורד

בסקרים האקולוגיים שנערכו מבי לפרדסי נחל עין ורד נמצא השטח עשיר מאוד בדבורי בר סאביקות ובציפורי שיר. שיקום החלקות כלל שיטול בדופן הנחל, סילוק פסולת חקלאית וחזיקוק מנון הצומח המקומי עיי שתילת עצים: חרוב מצוי, אלון תבור ושיחי מצוי. שתילת שיחי בר: אזובין דטול, עכנאי ושמשן מגלגל. שתילת פקעות: אירוס ארסן, מצב מצוי ועירית גדולה וזריעה עשרות מיני צמחי בר חד שנתיים בוקר שורות הפרדם. כמו כן הצמח תוכות קיטן לתגשמות על מנת לחזק את ההדברה הביולוגית בפרדם.

א. אין להנמיך את גובה ולדורר באשתי השיקים  
 ב. מנחים עשירי השיקים מנוון על 'ד חוקן אין לקיץ או  
 ריבוס את המסחים אין לרפס זרעיק לרד ישיורי רשת מנע המנוון  
 ג. אין להכנס לרשתות החקלאיים אין לקיץ הגוררת חקלאית  
 ד. אין להכניס או נשמה משיט



איריס הארגמן  
**בסכנת הכחדה חמורה**  
נשתלו 200 פרטים



אזוביון דגול  
**בסכנת הכחדה**  
נשתלו 1200 פרטים





**תורמוס צהוב**  
**בסכנת הכחדה**  
**פוזרו אלפי זרעים**



**חומעת האווירון**  
**בסכנת הכחדה חמורה**  
**נשתלו 1000 פרטים**









## ערכת זרעי פרחי בר

ערכה זו מכילה זרעים של קחווון החוף, פרג נחות, צפרנית א"י תורמוס ועוד.

הזרעים נועדו לזריעה בגינות הבתים על מנת לחזק את המגוון הביולוגי של פרחי הבר המקומיים ולייצר כתמים פורחים, שיאפשרו מעבר של חרקים מאביקים.



**שנה טובה**

לאפי 6 יפוי יפוי 191 בני 199

הוראות זריעה:

- יש לבחור שטח חשוף לאור
  - יש לקלטר לעומק של כ 7 ס"מ
  - יש לערבב את זרעי הפרחים הקטנים עם 3 כוסות חול ולפזרם בשטח המקולטר כדי להקל על פיזורם.
  - יש לטמון את זרעי התורמוס (הגדולים יותר) בעומק של 2 ס"מ
  - אין לעשב את השטח שנזרע
- לפרטים נוספים ניתן ליצור קשר [ravi@lev-hasharon.com](mailto:ravi@lev-hasharon.com)

# חלוקת זרעים של צמחי בר לגינות התושבים בתאום עם רט"ג



# פתרון מערכתית לזבוב הים התיכון



**לב השרון - מועצה ירוקה עם פתרון**  
**טרה טראפ, פתרון 100% ביולוגי -**  
 להפחתת אוכלוסיית זבוב הפירות הים תיכוני  
 וצמצום משמעותי של הנזק לפירות.



תושבים יקרים,

במסגרת פחייקט חקלאות תומכת סביבה,  
 ובשיתוף פעולה עם חברת גדות אגרו וחברת  
 הגרעין - היחידה לאיסת הסביבה מזמינה את תושבי  
 לב השרון לקחת חלק במיזם להדברה ביולוגית של  
 זבוב הפירות הים תיכוני.



**יחד - נפעל להפחתת השימוש בחומרי  
 הדברה רעילים, להפחתת אוכלוסיית  
 המזיק באזור ולצמצום הנזק לפרי**

מ סירות טרה טראפ בתחנה לתושבי  
 המועצה בלבד, בהצגת תג, יערכו ב:

- 25.08.14 - יום ב' בין השעות 19:00-21:00  
 במועדון לחברי - עין ורד
- 27.08.14 - יום ד' בין השעות 19:00-21:00  
 בבית העם - ניצני עז

בנוסף, ניתן לרכוש טרה טראפ בהחנה בסופר  
 הגרעין עין ורד, בהצגת תג עד 10.09.14 בלבד.



שמות תושבים המשתתפים:

בן דוד, כנאלם, גוזת הדד, הרוחל, יוב, יום,  
 כפר המ, כפר יבין, מושבות, נודיה, נמני  
 עז, עזריאל, עין ורד, עין שרה, סהר, ער  
 שוב, שני אמרם, תובת

מסמך מאגד החקלאות





תודה

וחג שמח