

הרחבת נחלות חקלאיות בראי תכנית אב לשטחים פתוחים בגולן

יש טבע בגולן

יום עיון לזכרה של אורנה אשד

חקלאות תומכת סביבה

18.12.2014 כו' בכסלו התשע"ה

- התמוטטות -
מדוע נפלו הציויליזציות הגדולות של העבר?
האם זה יכול לקרות גם לנו?

Jared diamond - 2008



חמישה גורמים אפשריים לקריסתן של ציוויליזציות:
1. השחתת הסביבה. 2. שינוי האקלים.
3. שכנים עוינים. 4. שותפי סחר ידידותיים,

5. תגובתה של החברה לבעיות הסביבה שלה.

תגובתה של חברה תלויה במוסדותיה הפוליטיים,
הכלכליים והחברתיים, ובערכים התרבותיים שלה.

גם יום העיון הנוכחי לזכרה של ארנה אשד, עוסק
אך ורק, בתגובתה של החברה לבעיות הסביבה

- גרנלנד 984- המאה ה-15



חקלאות תומכת סביבה מתמקדת ב:

**מיס, קרקע, הדברה,
דישון, טיפול בפסולת,
סביבה טבעית**

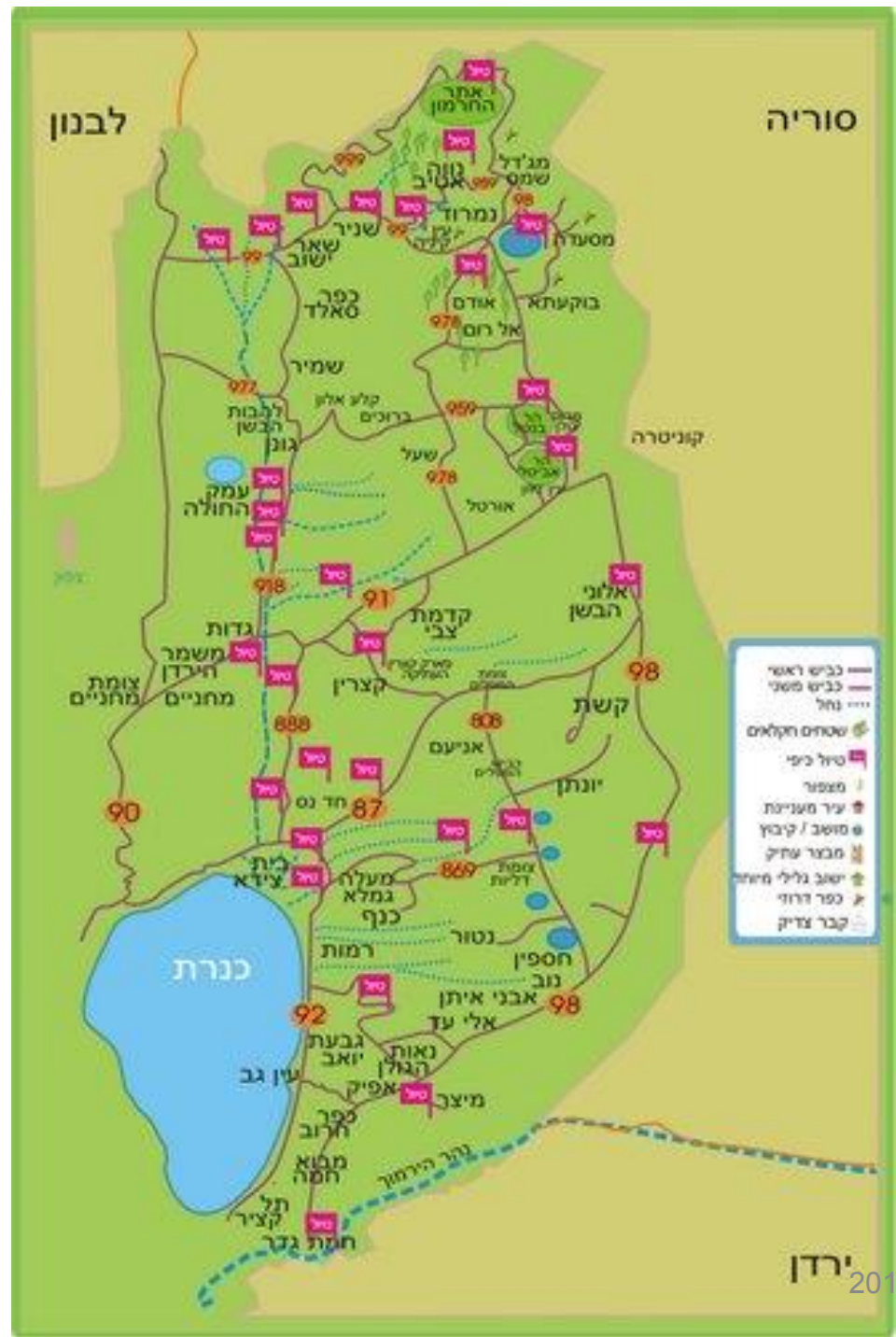
הסיפור הגולני, הטבע הגולני, מחייב משנה זהירות כבר בשלב ההתחלה:



לן - זים עיין לזכה טל אלה אשור / וצמבר 2014

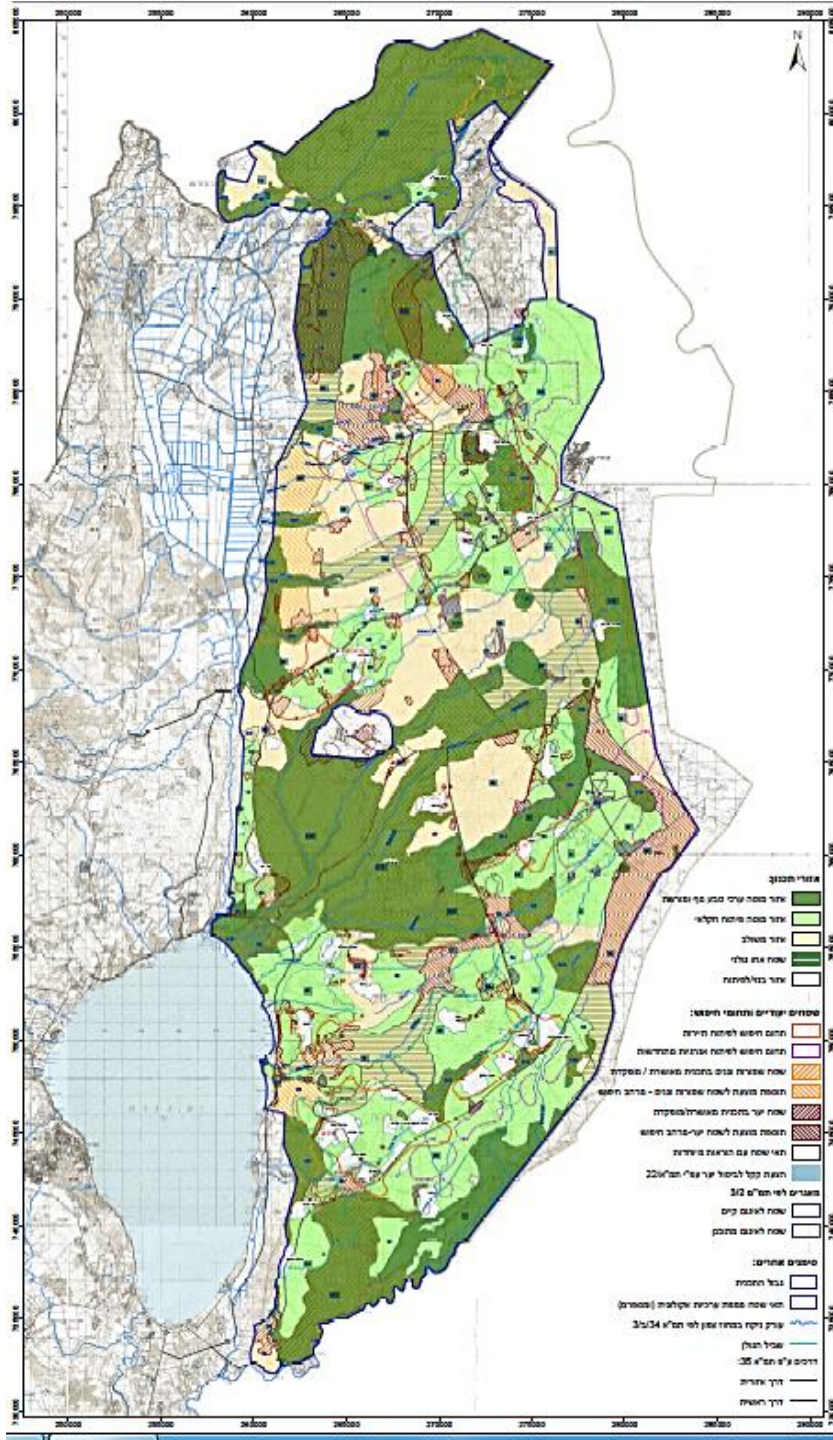


מהו המיקום האופטימלי לנחלות החדשות?



יש טבע בגולן - יום עיון לזכרה של ארנה אשד - דצמבר 2014

תוכנית אב לשטחים פתוחים בגולן



• תשריט

• הנחיות לאזורי תכנון

• ממשק ניהול השטחים הפתוחים

הרחבת נחלות חקלאיות בראי תכנית אב לשטחים פתוחים בגולן

נושאים מרכזיים

- כלים תכנוניים ומנהליים.
- הרחבת נחלות – דוגמאות מהשטח.
- חקלאות תומכת סביבה- תוכניות לעתיד.

מטרות תכנית אב לשטחים פתוחים בגולן:

- **יצירת כלי תכנוני להכוונת השימושים** בשטחים הפתוחים בגולן **בצורה המאזנת** בין שמירה על משאבי טבע, נוף ומורשת ייחודיים מחד, לבין פיתוח חקלאות, תיירות ותשתיות אנרגיה חלופית מאידך.
- **יצירת מערך הסכמות למדיניות תכנון וניהול** השטחים הפתוחים שתפותח במסגרת התכנית, בקרב תושבי המועצה האזורית, בעלי עניין, רשויות וגורמים ממלכתיים.
- **פיתוח בר קיימא במרחב הפתוח בגולן**, בכדי להגיע למצב של "זכייה לכל" (win-win situation).

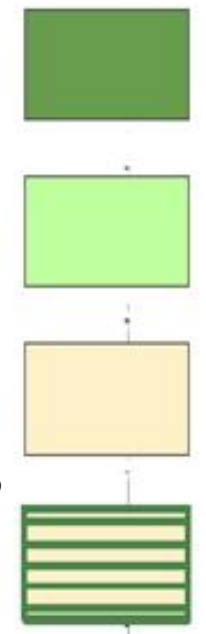
מתוך יעדי התוכנית:

- לאפשר הרחבת השימושים החקלאיים בשטחים הפתוחים בגולן ותשתיות המים הנלוות להם, בהתאמה לנתוני השטח.
- לבנות מנגנונים לפתרון בעיות ואי הסכמות עתידיות בנוגע לשימושים בשטחים הפתוחים בגולן.

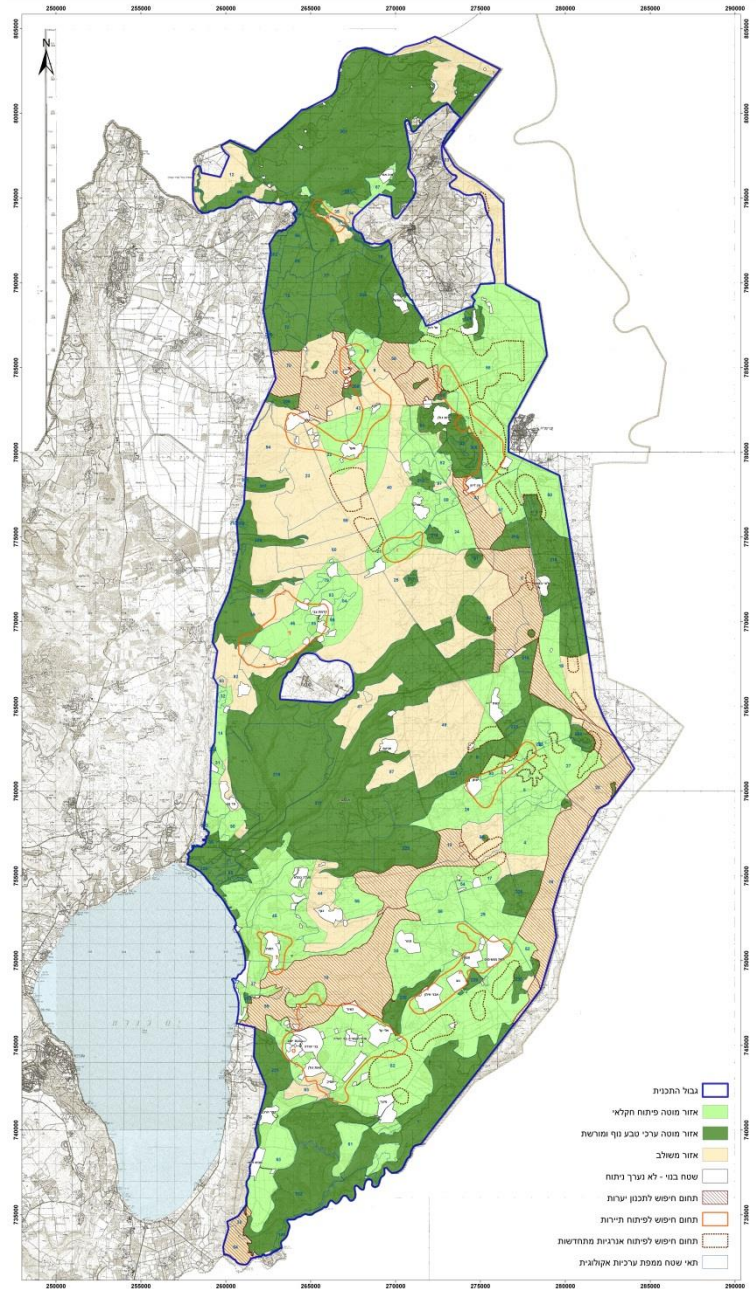
- תשריט התוכנית -

אזורי תכנון:

- אזור מוטה ערכי טבע נוף ומורשת
451737 דונם
- אזור מוטה פיתוח חקלאי
326513 דונם
- אזור משולב
316413 דונם
- שטח אחו גולני
104105 דונם



בר 2014



גבול התוכנית
אזור מוטה פיתוח חקלאי
אזור מוטה ערכי טבע נוף ומורשת
אזור משולב
שטח בני - לא נערך פיתוח
תחום היפוש להבנון יעירות
תחום היפוש לפיתוח תיירות
תחום היפוש לפיתוח אטרקציות מתחזקות
תאי שטח ממשפח ערכיות אקולוגית

מתוך הוראות התוכנית:

אזור מוטה פיתוח חקלאי :

אזור התכנון ישמש בראש ובראשונה לפיתוח שטחי עיבוד חקלאי באופן המתאים

ביותר לצרכים הכלכליים של החקלאים ולנתוני השטח.

יותר גם השימושים: מפעלי מים, מרעה וייעור.

שימושי שטח אחרים יהיו בעדיפות נמוכה יותר.

ממשק לניהול שטחים פתוחים :

מנהלת שטחים פתוחים: כוללת את נציגי כל הגופים הרלוונטיים לניהול השטחים הפתוחים בגולן.

מנהלת השטחים הפתוחים תקבע עקרונות ומדיניות בהתאם לתוכנית האב לשטחים פתוחים בגולן. המנהלת תפתור קונפליקטים....

צוות שטחים פתוחים: נציג רט"ג, קק"ל, צה"ל, מועצה, חקלאים. (נציגים נוספים בהתאם לנושאי הפעילות).

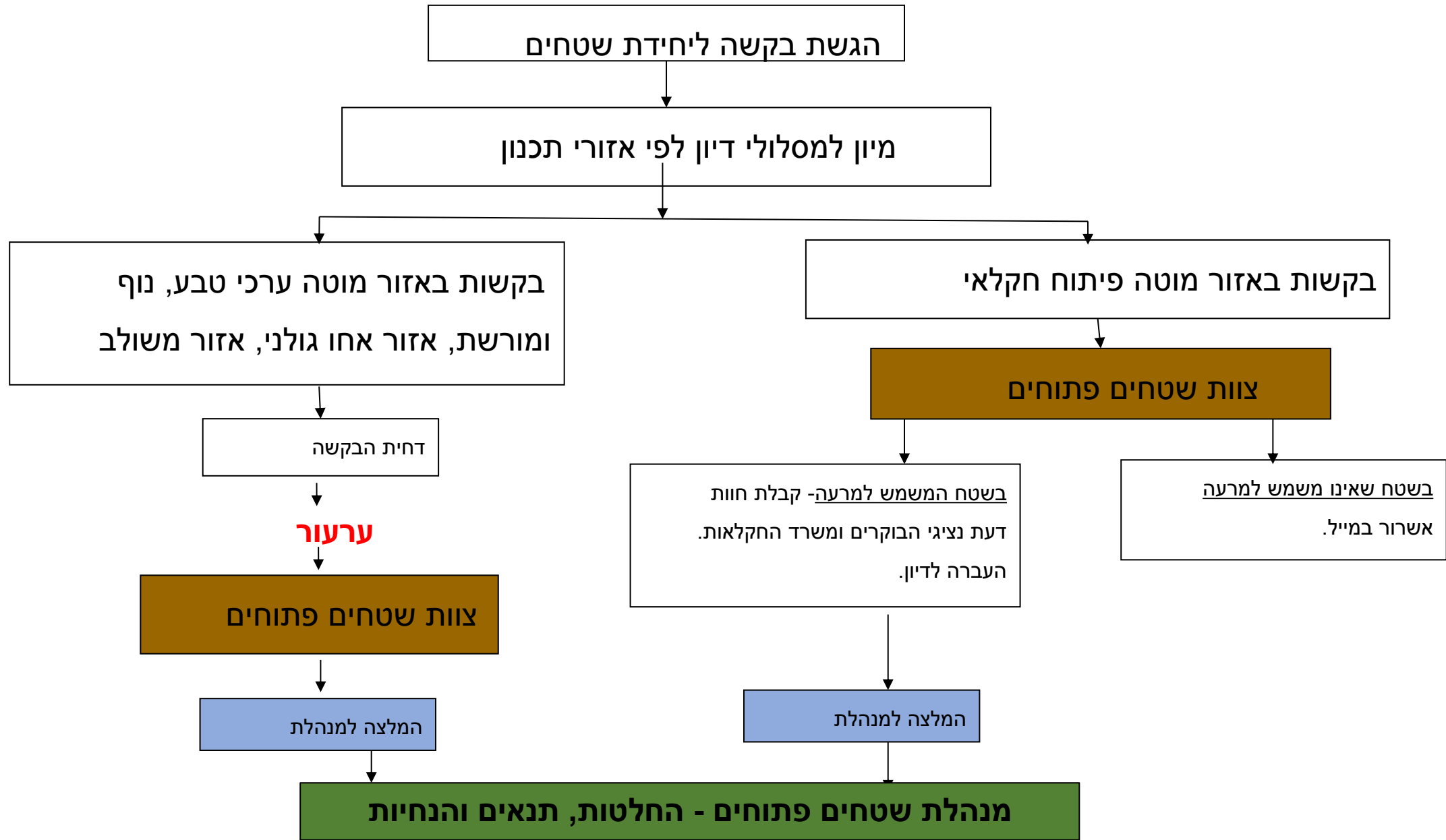
הצוות מבצע את מדיניות המנהלת.

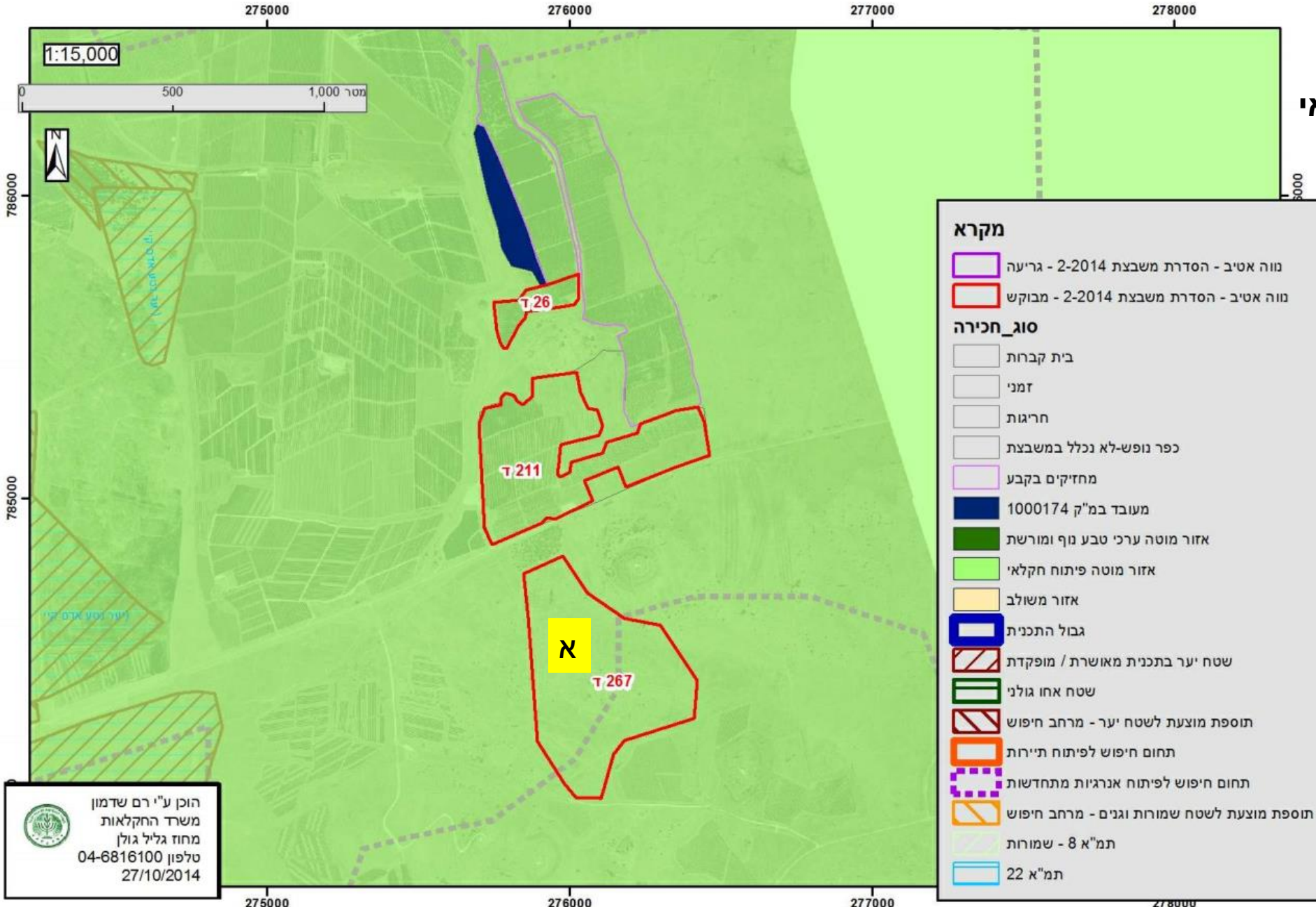
הצוות יכין רקע וייתן המלצותיו לקראת דיון והחלטות בנושאים שבסמכותה.

יחידת שטחים פתוחים: פועלת בתוך המועצה האזורית גולן. מנהלת את השטחים הפתוחים על פי מדיניות המועצה האזורית ועל פי סמכותה.

היחידה מרכזת ומתאמת את פעילותו של צוות ש"פ ומנהלת השטחים הפתוחים

- בהתאם לתשריט להנחיות ולממשק הניהולי -
בקשה להרחבת נחלות חקלאיות תעבור את השלבים הבאים:



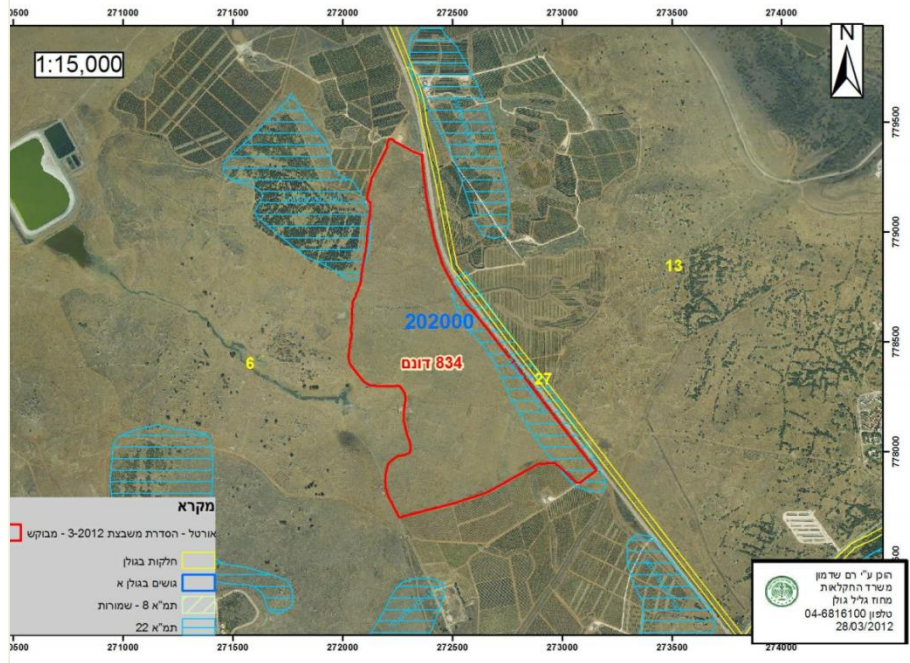
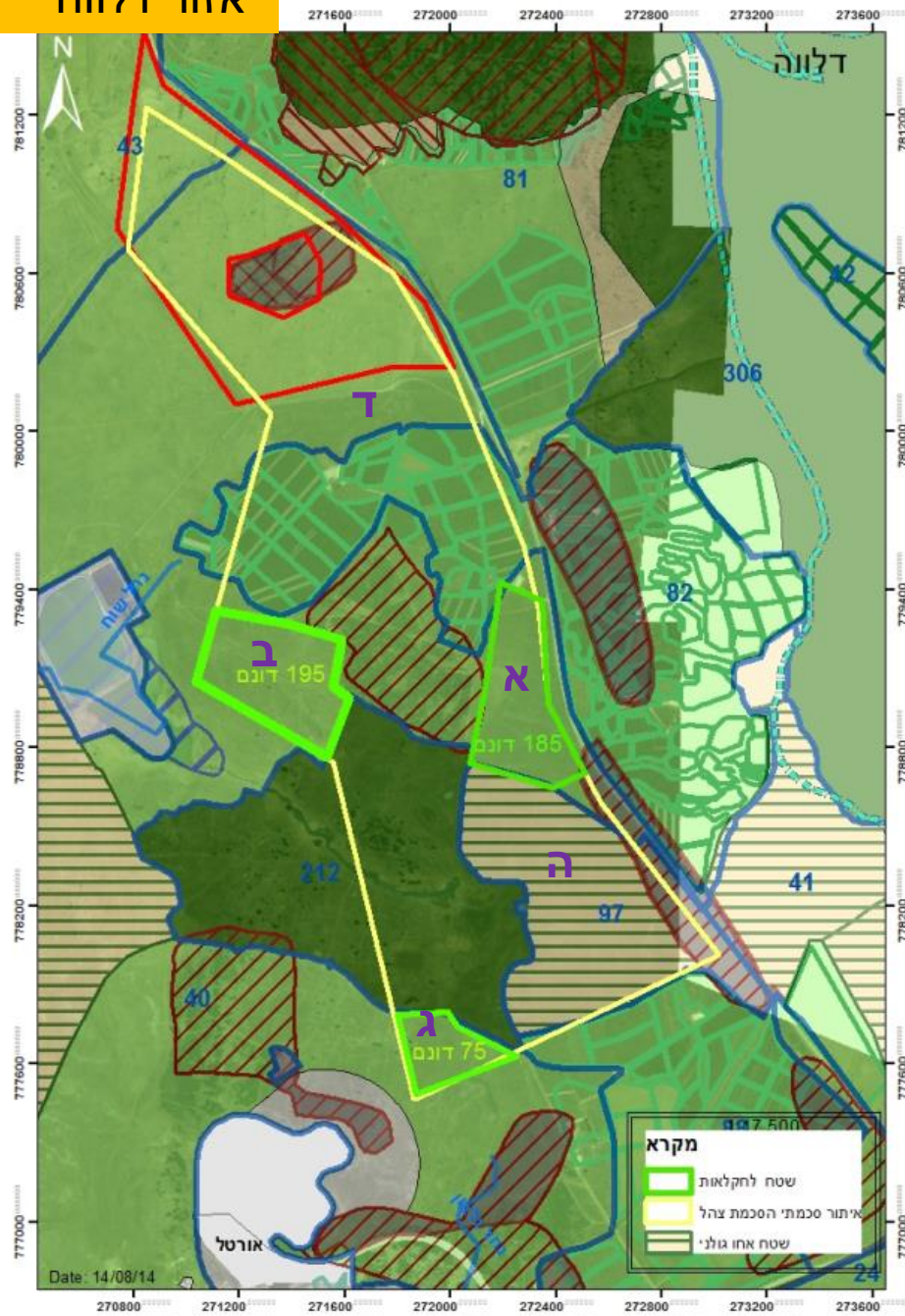


בקשות באזור מוטה פיתוח חקלאי

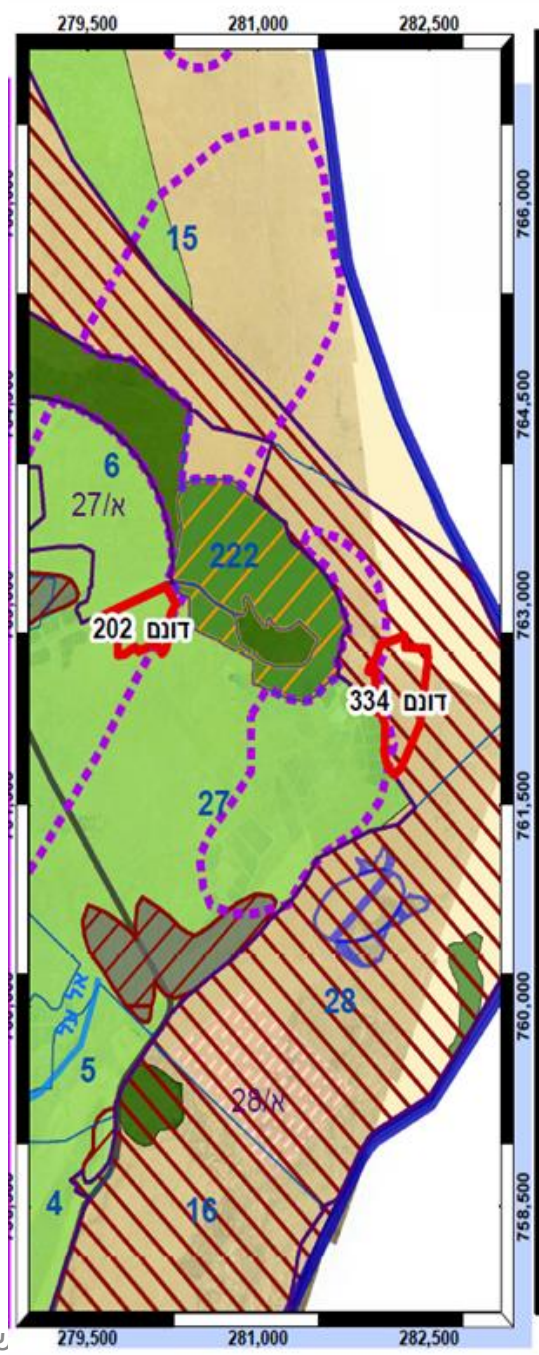
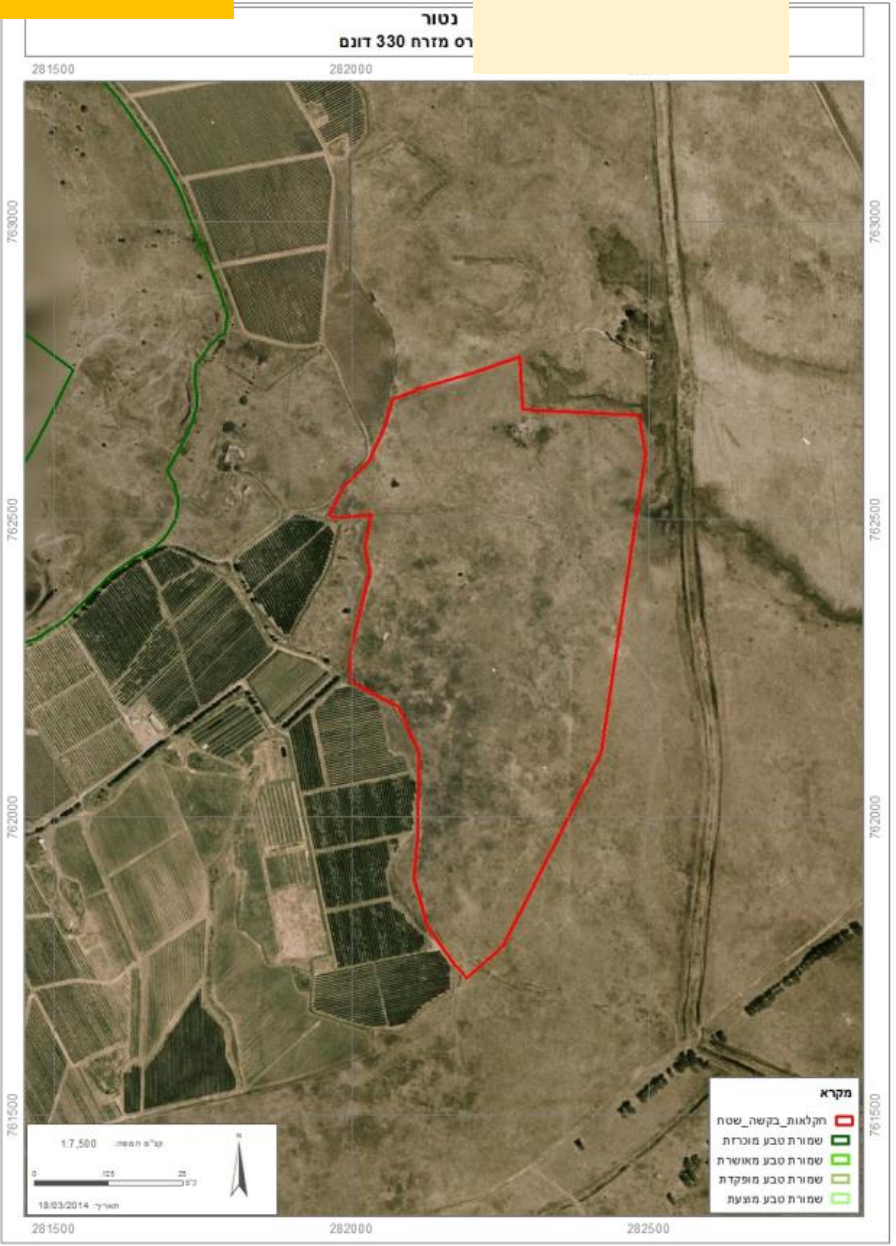
- מקרא**
- נווה אטיב - הסדרת משבצת 2-2014 - גריעה
 - נווה אטיב - הסדרת משבצת 2-2014 - מבוקש
- סוג_חכירה**
- בית קברות
 - זמני
 - חריגות
 - כפר נופש-לא נכלל במשבצת
 - מחזיקים בקבע
 - מעובד במ"ק 1000174
 - אזור מוטה ערכי טבע נוף ומורשת
 - אזור מוטה פיתוח חקלאי
 - אזור משולב
 - גבול התכנית
 - שטח יער בתכנית מאושרת / מופקדת
 - שטח אחו גולני
 - תוספת מוצעת לשטח יער - מרחב חיפוש
 - תחום חיפוש לפיתוח תיירות
 - תחום חיפוש לפיתוח אנרגיות מתחדשות
 - תוספת מוצעת לשטח שמורות וגנים - מרחב חיפוש
 - תמ"א 8 - שמורות
 - תמ"א 22


 הוכן ע"י רם שדמון
 משרד החקלאות
 מחוז גליל גולן
 טלפון 04-6816100
 27/10/2014

בקשה להרחבת נחלות חקלאיות באזור אחו גולני



יש טבע בגולן - יום עיון לזכרה של ארנה אשד - דצמב



בקשה להרחבת נחלות חקלאיות

באזור אחו גולני

התאמה להוראות תכנית אב:

הגדרת השטח: "תוספת מוצעת לשטח יער – מרחב חיפוש".

"שטחים שלא אושרה בתחומם תכנית מקומית ליער, יחולו מעליהם ההוראות על שטח אחו גולני, כהגדרתו במסמכי תכנית זו".

ההוראות על אחו גולני אינן מתירות פיתוח חקלאי.

ערעור.

דיון נוסף בצוות שטחים פתוחים.

קבלת חוות דעת: אקולוג – יהל פורת, יועץ סביבתי: מיקי ליפשיץ

גיבוש המלצה למנהלת השטחים הפתוחים.

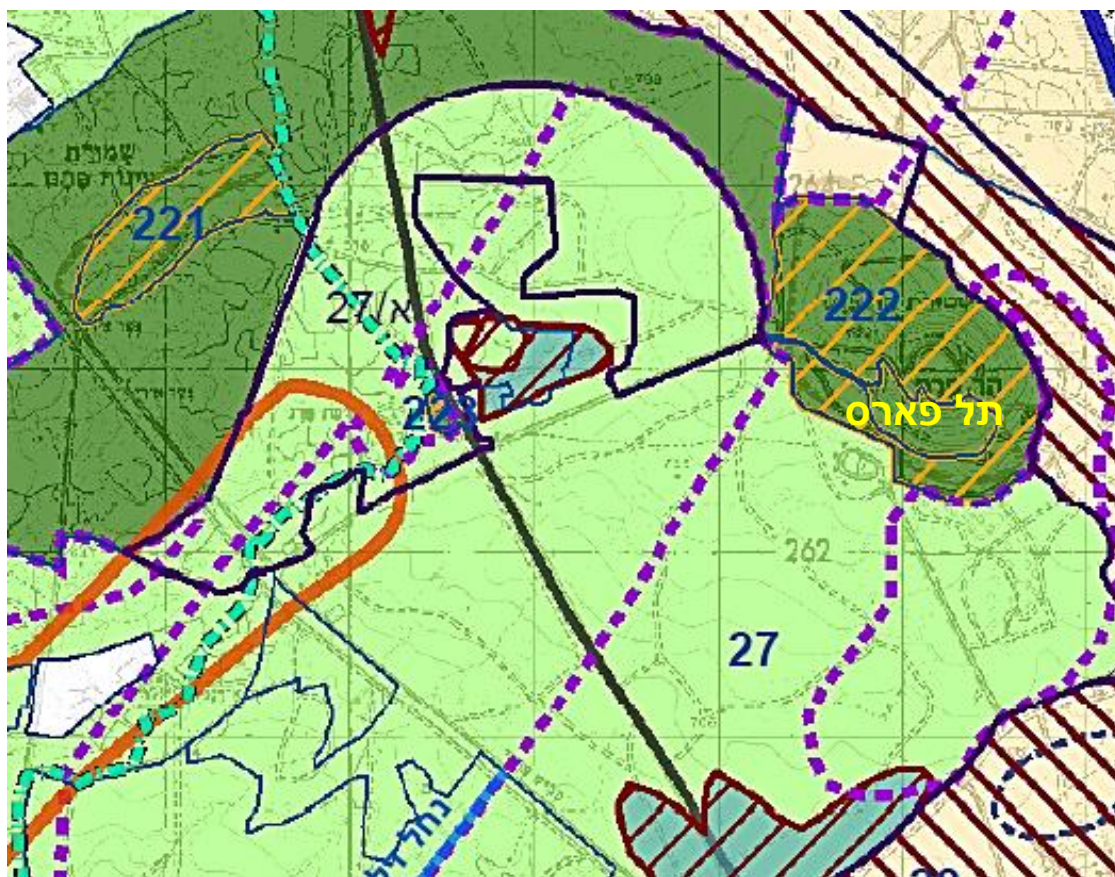
תל פארס

המלצת צוות ש"פ למנהלת:

היקף השטח יצומצם.

יחד עם החקלאים יגובשו ממשקים תומכי סביבה.

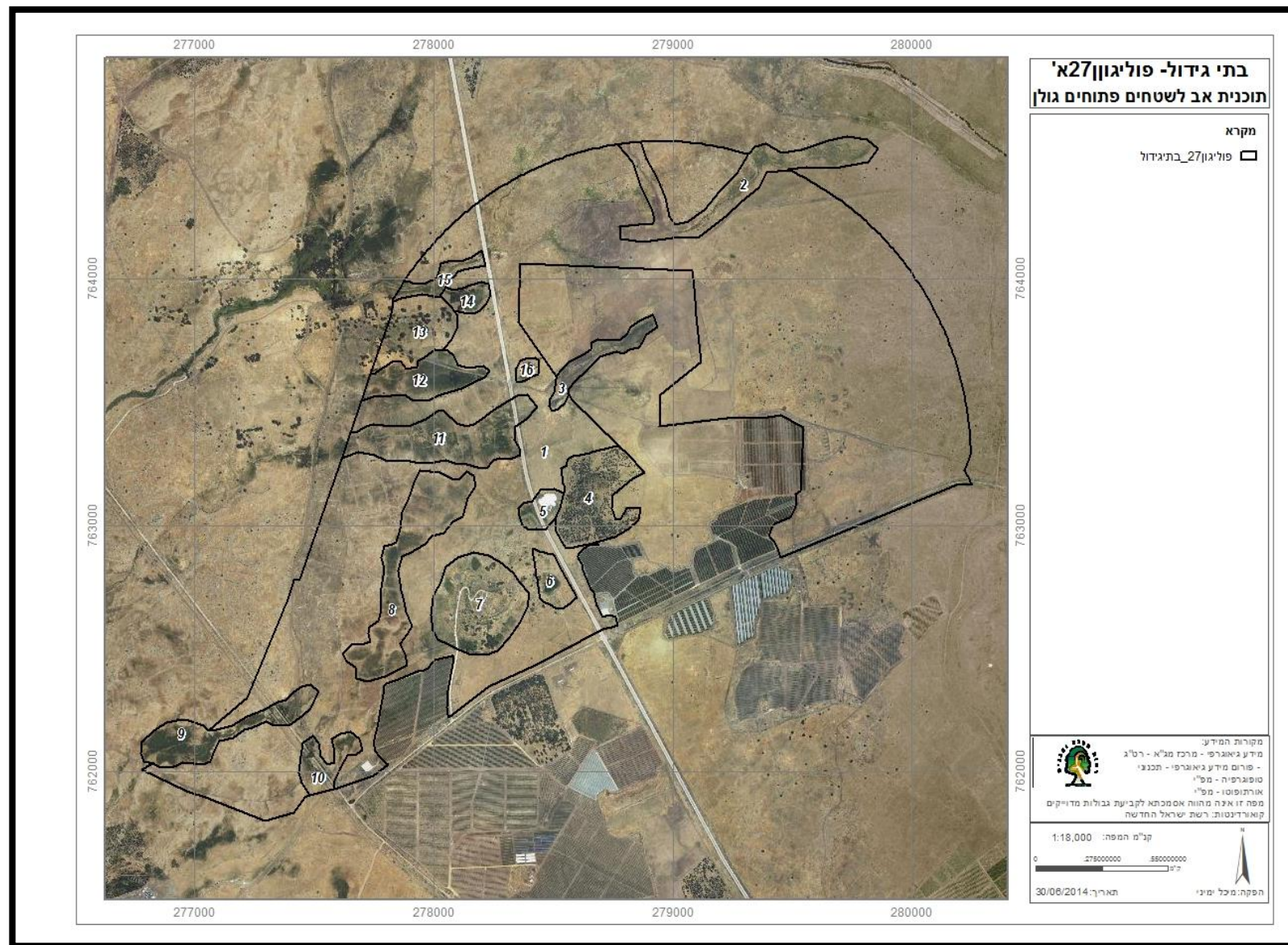
הכשרת קרקע, הטמנה ושיקום נופי של צנרת מים עד ראש השטח, הקפדה על סוג המצעים של הדרכים החקלאיות בהיבט הנופי בעיקר, ריכוז מבנים חקלאיים במערב השטח או במשולב עם מבנים קיימים, גידור חלקות, טשימוש בחומרי הדברה, טיפול נכון בגזם ופסולת חקלאית



בהוראות תכנית :

הנחיות מיוחדות להגדרה עתידית עקב היותו בעל פוטנציאל לפיתוח חקלאי וגם בעל ערך אקולוגי גבוה. (תא השטח ייבחן בסקר בוטני ומסקנותיו יובאו לדין במנהלת)

בוצע סקר בוטני - ע"י דר' דידי קפלן



סטטוס הבקשה בצוות ש"פ

המלצות הצוות - למנהלת שטחים פתוחים:

יש להכיר בחשיבות האפרים הלחים והבריכות העונתיות שבפוליגון

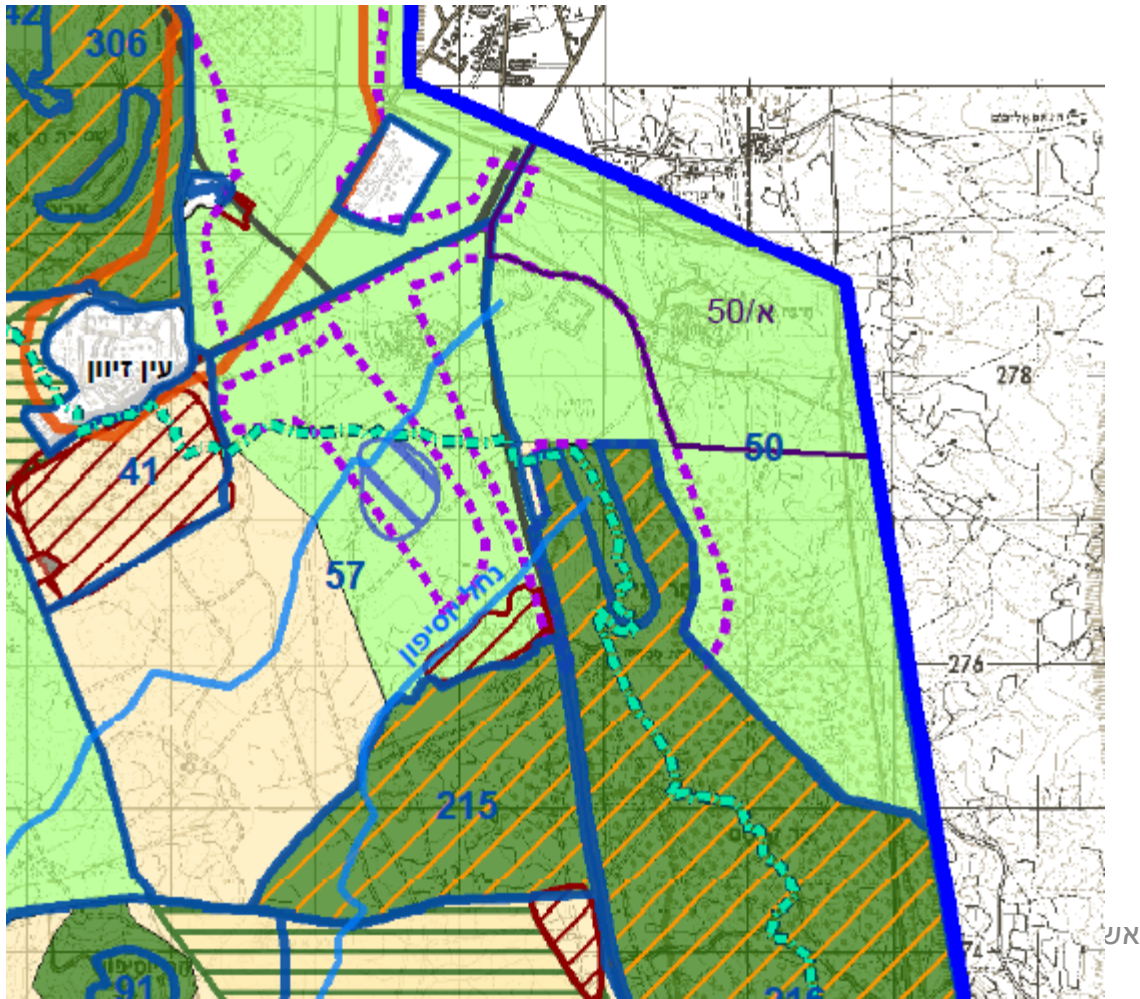
הצוות ממליץ על מתן אפשרות לחיפוש שטחים לעיבוד חקלאי בחלקו הצפון מזרחי של הפוליגון.

הצוות ממליץ על קביעת ממשק לעיבודים חקלאיים שידע לשלב בין פיתוח חקלאי לבין שמירה על העושר הבוטני והזואולוגי באזור.

בהנחיות התוכנית - תא השטח ייבחן בסקר בוטני ומסקנותיו יובאו לדיו במנהלת

בוצע סקר בוטני

המלצת הצוות: יש לגרוע את השטח מאזור מוטה פיתוח חקלאי.



הצעה לדיונים במסגרות החקלאיות:

- מיפוי מקיף של ממשקי העיבודים החקלאיים כפי שהם קיימים כיום.
- קידום תוכנית כוללת לחקלאות תומכת סביבה בגולן.
- עדכון, של פרוטוקולי גידול חקלאי. על פי פרקטיקות ברות יישום העומדות במבחן ייתכנות כלכלית.
- הקמת מערך ניטור אקולוגי וחקלאי(בעיקר פיקוח מזיקים) כבסיס הכרחי לניהול ממשק משולב.

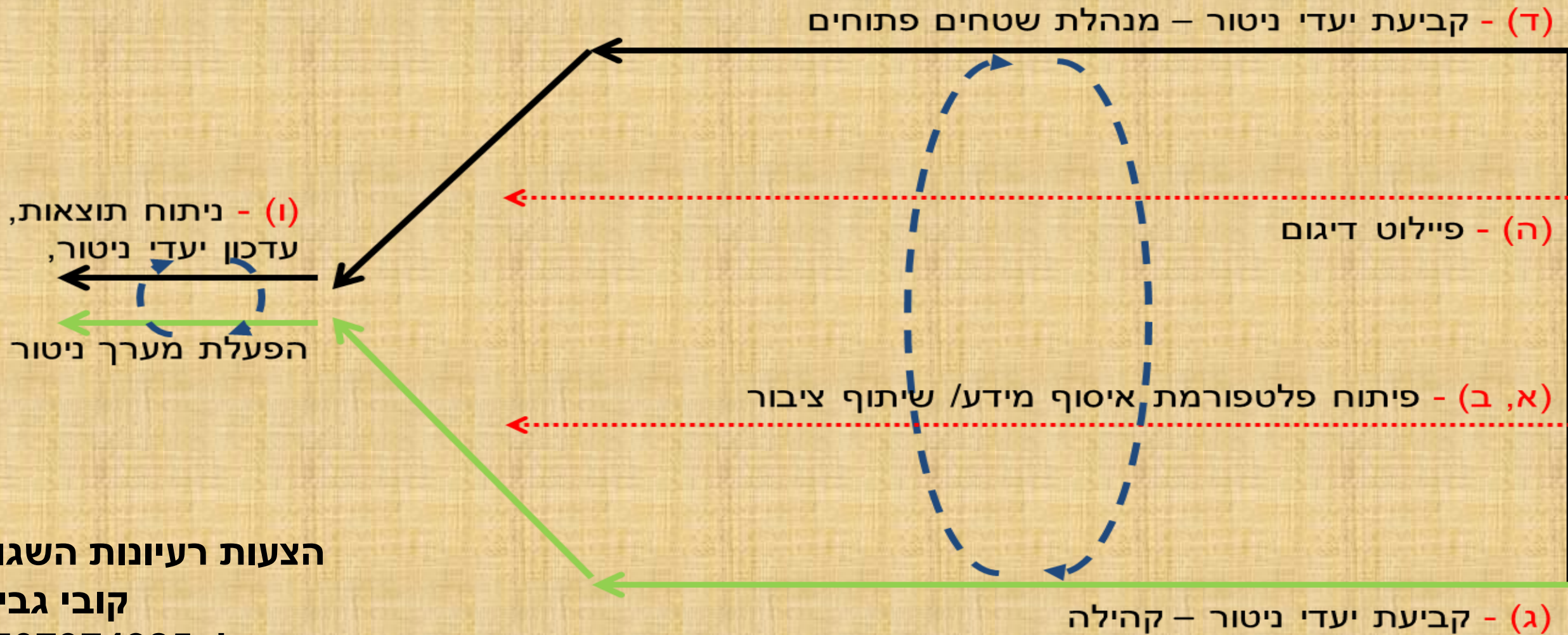
ניטור: מעקב אחר מדדים שיאפשרו לנו לענות על השאלה:
האם הטבע הגולני נשמר בהתאם למה שהגדרנו בתוכנית אב לשטחים פתוחים בגולן?

תוכנית ניטור צריכה לענות על 3 שאלות בסיסיות:

למה לנטר?

מה מנטרים?

איך מנטרים?



הצעות רעיונות השגות
קובי גביש
טל: 0507974385
gavish@golan.org.il

תודה ולהתראות

