

ניהול שטחים פתוחים במרחב הכפרי בישראל

יום העיון השמיני לזכר אורנה אשד –

"יש טבע בגולן"

28.11.2013

מרחבי השטחים הפתוחים: מארג חקלאות וטבע, הם המשאב הסביבתי המיוחד את המרחב הכפרי.



תנאי הכרחי לשמירתם של השטחים הפתוחים (ש"פ)
הוא קיומו ותפקודו של ארגון אזורי לניהול ש"פ, זה
המתכנן, מניע ומבצע תהליכים ופעולות, מקיים
בקרה ניטור פיקוח ואכיפה, הכל להבטחת תפקודם
המיטבי של הש"פ בתחומי החברה/קהילה, הכלכלה
והסביבה ברזולוציה מקומית ובאופן 'אינטימי'
וישיר. הארגון חייב לכלול ולשתף את כל בעלי העניין
באזור.



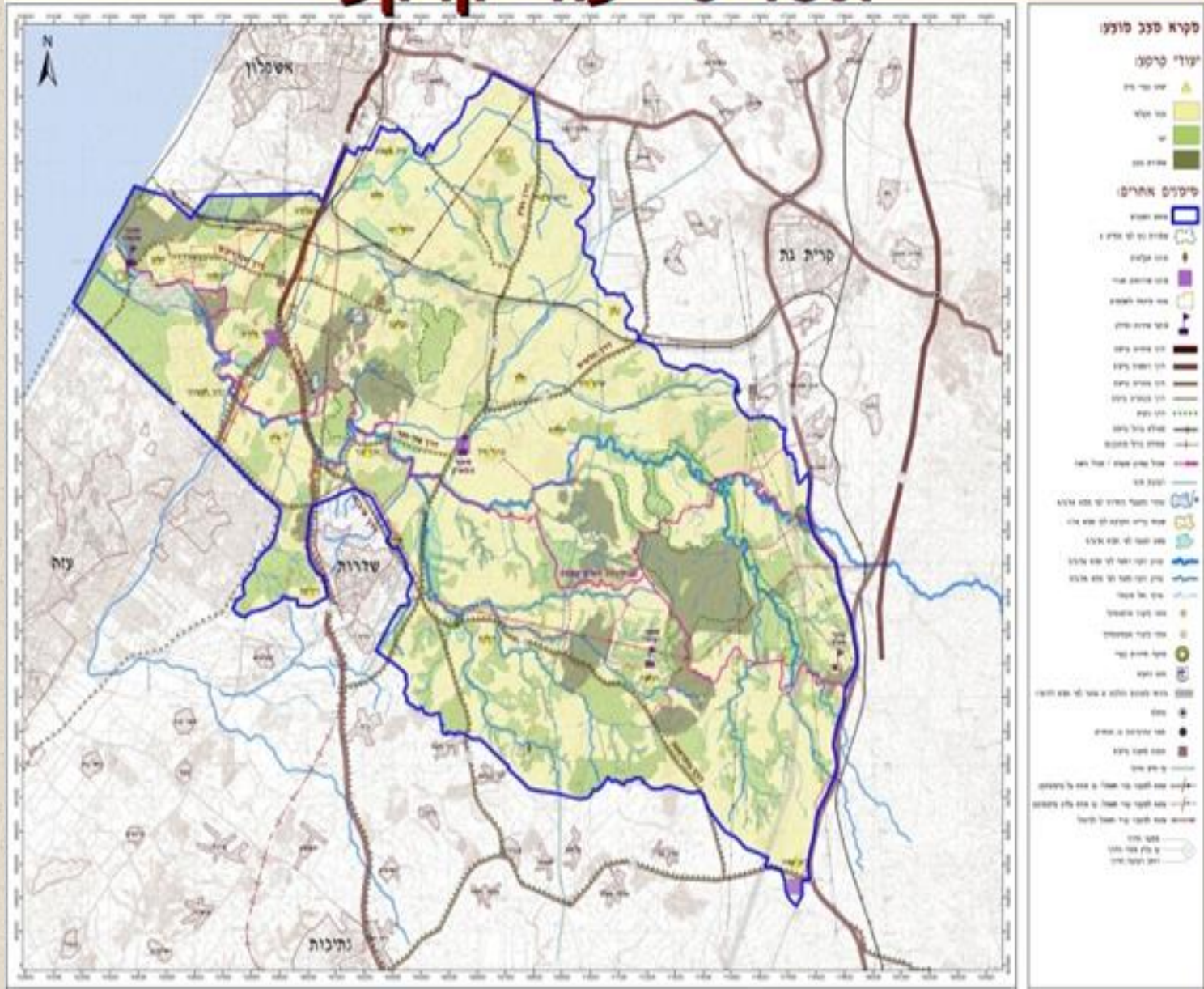
ניהול שטחים פתוחים בישראל הלכה למעשה (פירוט חלקי)

הערות	ארגון מנהל	תכנון	ביצוע	התוכנית
שער הנגב, חוף אשקלון, שדרות ונוספות (7 רשויות)	הוקמה ופועלת מנהלת	תוכנית מתאר מחוזית חלקית	פארק שקמה	1
בני שמעון	טרם הוקם	תוכנית מתאר מקומית	בני שמעון	2
מטה יהודה, יואב, לכיש	-	תוכנית אב-הופסקה טרם השלמה	שמורה ביוספרית שפלת יהודה	3
ביישום - ממשק חקלאות-טבע/חקלאות תומכת סביבה פיילוט ביוזמת מרכז המועצות האזוריות	טרם הוקם	תוכנית אב בהכנה	לב השרון	4
	טרם הוקם	תוכנית אב בהכנה	מנשה	5
שומרון, חוף הכרמל, מנשה-אלונה	לא הוקם	תוכנית מתאר מחוזית חלקית	סובב בקעת הנדיב	
אושרה כמרחב ביוספרי ע"י אונסקו	הוקם	תוכנית אב	מגידו	6
מנהל ש"פ אזורי	בהקמה	תוכנית אב לקראת אשור	גולן	7

תנאי להצלחת תהליך הניהול-מעורבות והסכמה של הקהילה ופרנסיה

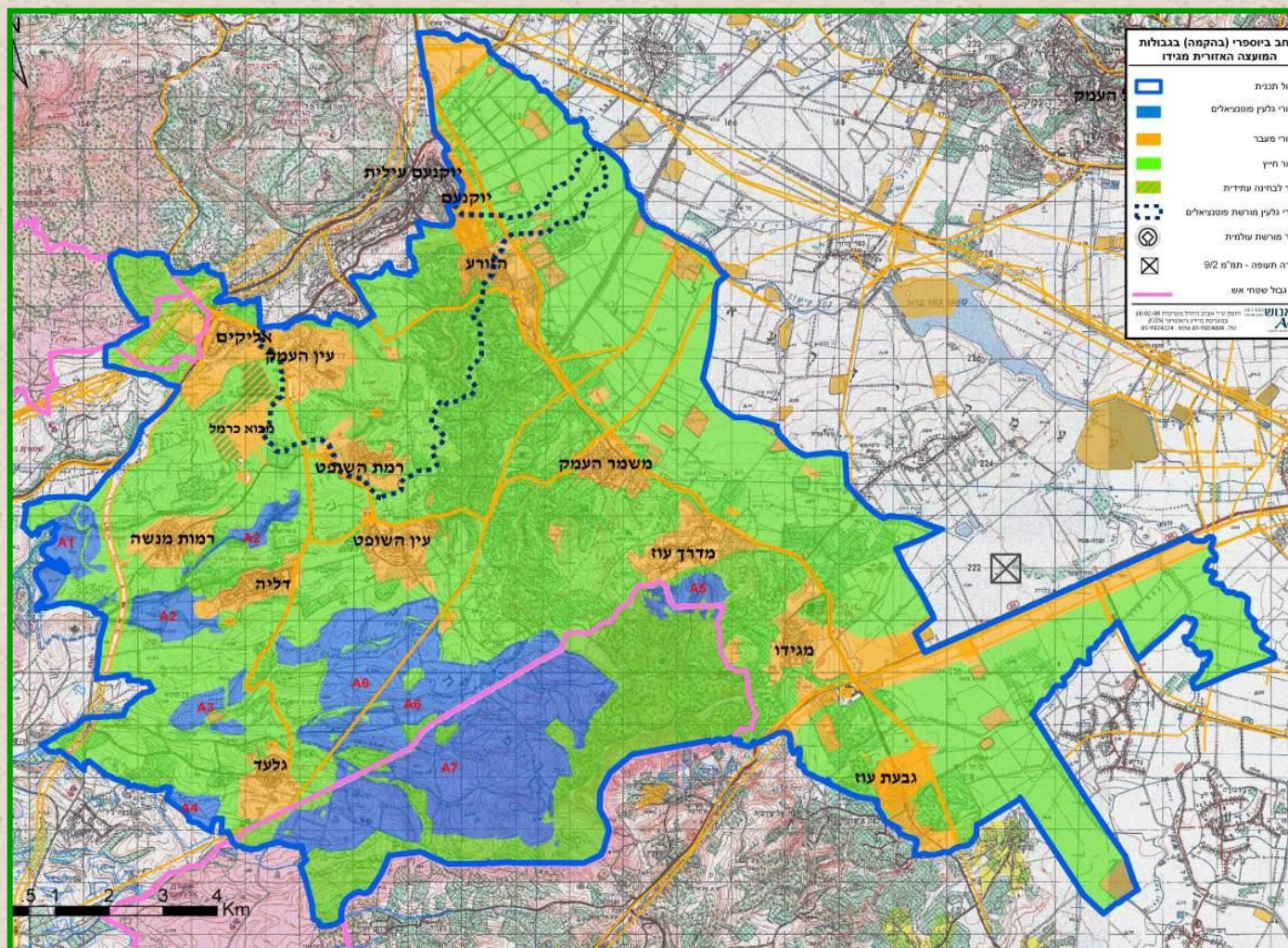
פארק שקמה, תוכנית מחוזית – חוצה גבולות שיפוט מקומיים

תשריט ייעודי קרקע



- איתור המרחב על בסיס גאוגרפי- סביבתי הגיוני – אגן היקוות נחל.
- שותפות בין קהילות שונות(רמת שותפות משתנה).
- שטחים פתוחים של הרשויות המשתתפות שלא בתחום הפארק חסרים ניהול כוללני.

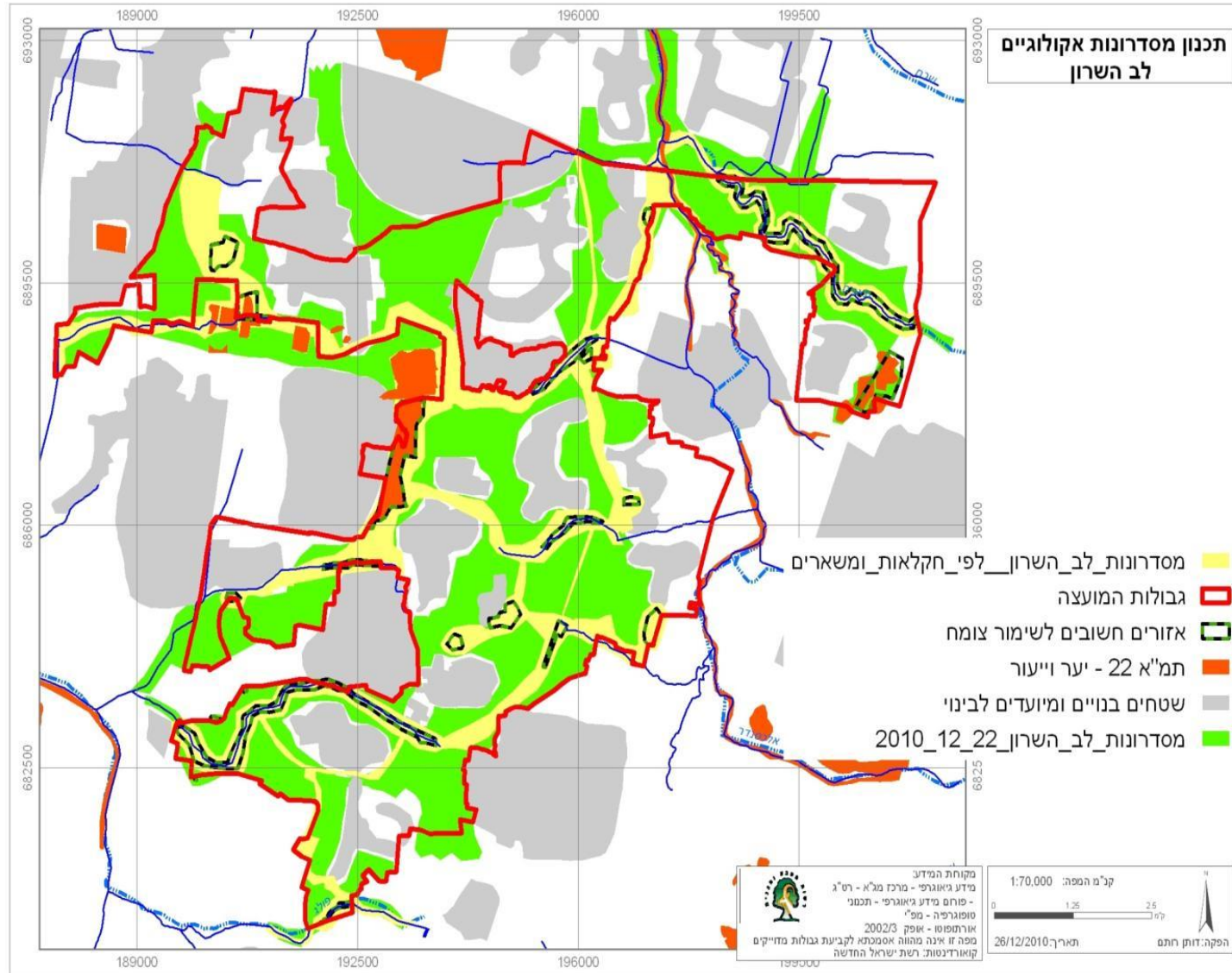
תוכנית אב/מרחב ביוספרי (בהקמה) בגבולות המועצה האזורית מגידו



- לגבולות התוכנית אין הגיון סביבתי(הסיבות הן הסטוריות/התיישבותיות
- קיטוע מינהלי מחולל קיטוע סביבתי
- דחיקת יעודי קרקע מוטי פיתוח לשולי המרחב המוניציפלי.
- העדר מדיניות ושיתוף פעולה ביחסי עיר-כפר (Rural-Urban Interface)

תוכנית מסדרונות אקולוגיים בלב השרון במסגרת תוכנית אב לש"פ

- תפקוד מסדרונות אקולוגיים בחסדי השכנים (רשויות גובלות).
- כנ"ל סכנה להעדר שיתוף פעולה עם רשויות עירוניות גובלות(נתניה!).



בקרה וניטור

הגדרת מדדים ככלי ניהול וממשק בתחומי :

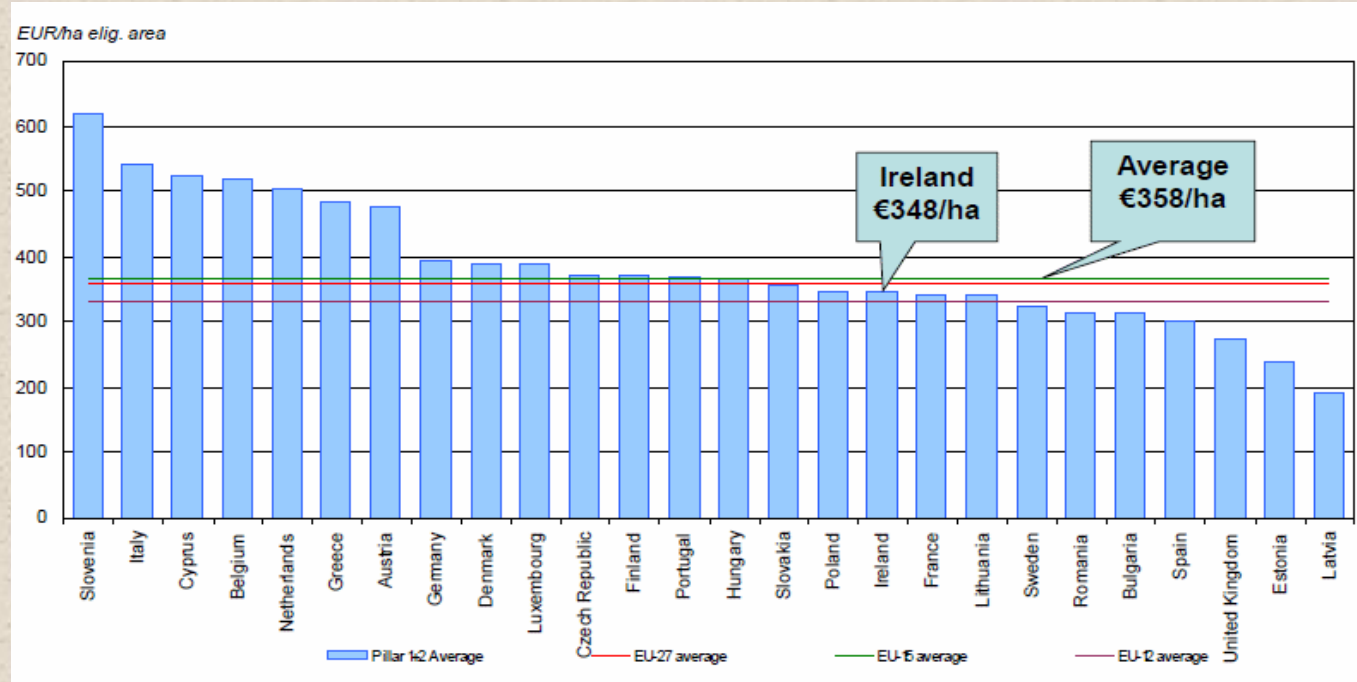
- **כלכלה:** הכנסות מתיירות כפרית/תיירות חקלאית/תיירות טבע.
- **חקלאות :** גידול שטחי חקלאות תומכת סביבה (הדברה משולבת, שימור קרקע, ממשק בשטחי טבע גובלים).
- **קהילה וחינוך:** מידת הטמעת נושאי מורשת, סביבה וטבע אזוריים בתוכניות לימודים, טיולים ובפעילות תורמת. רמת השתתפות הקהילה ומעורבות בניהול ועשייה.
- **אקולוגיה:** מידת גידול שטחי טבע תחת ממשק, סקירה שיטתית, עתית ורב שנתית של אינדיקטורים בשטחי טבע, מסדרונות אקולוגים ושטחי חקלאות .



אינדיקטור "כריזמטי" בלב השרון- קיפוד החולות

משאבים

חקלאות תומכת סביבה בעולם



172 ש"ח/דונם/שנה -
ממוצע תגמול חקלאים
עבור שירותים סביבתיים
במדינות האיחוד האירופי

אירופה

מדינות חקלאית משותפת (COMMON AGRICULTURE POLICY-CAP) מימון 30% של הוצאות ישירות של החקלאי לצורך שימוש משופר של משאבי טבע. חקלאים יחוייבו לעמוד בקריטריונים כמו גיוון גידולים, שימור כרי מרעה, שימור שטחי טבע ונוף. תקציב שנתי של CAP לשנת 2013 - 40,7 מיליארד יורו.

ארה"ב

רשות החקלאות (USDA) מממנת עד 75% מהוצאות ישירות של החקלאי לצורך פעולות לשמירת חיות בר ודגה.

משאבים

בישראל: (מימון עבור מועצה אזורית אחת)

תכנון: 300,000 ש' – תוכנית אב/סטטוטורית אזורית-משרד החקלאות. למשרד הפנים אין תקציב מיועד לנושא.

תמיכה בהדברה משולבת ושימור קרקע

70,000 ש'-סקר להערכת משאבי טבע ונוף –הגנת הסביבה. חסר, בעיקר במועצות גדולות שטח.

ניהול: איגום ארגוני ותקציבי של מועצות, רשויות(רטג,קקל,רשויות ניקוז ונוספים –אין תקציבים עבור משרות למעט מקרים ספורים). (ככלל:המדינה איננה מממנת פעילות שוטפת).

ממשק: מקרה בוחן ראשון לב השרון - 110 ש' /דונם/5שנים.

ניטור אקולוגי: אינדיקטורים: מקרה בוחן ראשון בלב השרון: 70,000 ש' לשנה ראשונה.

ניהול שטחים פתוחים-מבט אל האופק



- רישות תכנוני אזורי מלא בכל מועצה/איגוד מועצות/אשכול מועצות ורשויות/איגוד ערים לאיכות סביבה, הכל בהתאמה וכהשלמה לתוכניות ארציות (13, 22, 8, 35) ומחוזיות.
- הקמת ארגוני ניהול שטחים פתוחים אזוריים בהתאמה לרישות התכנון.
- אגום משאבי ידע ותקציבים מן הממשלה, רשויות והמועצות האזוריות. (הכרה גם של משרד הפנים, מינהל שלטון מקומי, בהקצאת תקנים, תקצוב והכשרה)
- הכלת התחום וקידומו בתהליכי קביעת מדיניות/יעדים/תקציבים של המשרדים הממשלתיים וארגונים הרלוונטיים. (פנים, סביבה, חקלאות, מרכז המועצות האזוריות, רמ"י, רטג, קקל, חלהט ונוספים).
- פיתוח יחסי גומלין מלאים עם הקהילות העירוניות.

איחולי הצלחה לשותפי תוכנית אב לשטחים פתוחים בגולן
לקראת סיומה והקמת מנהלת שטחים פתוחים כאן!
תודה.

